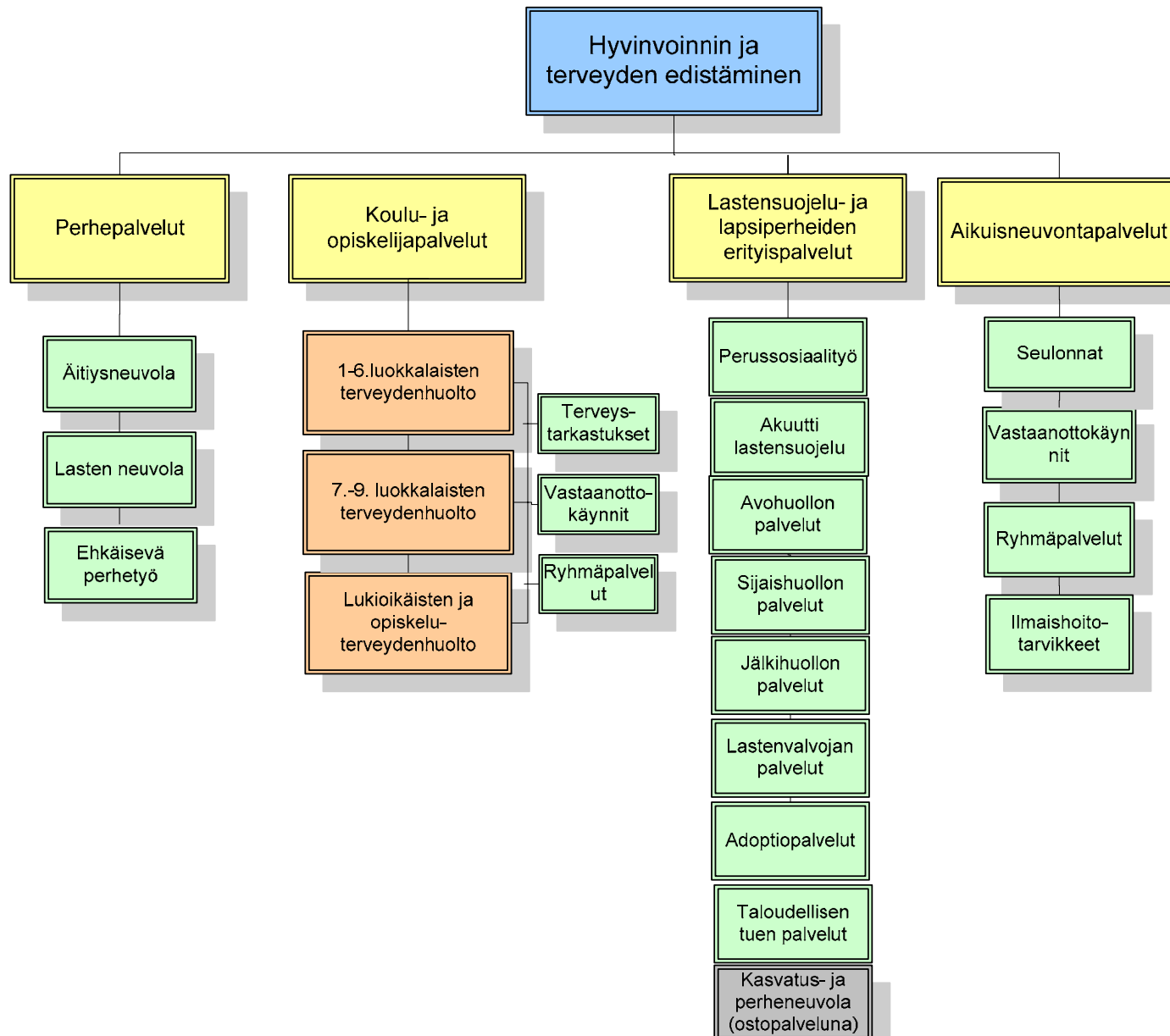
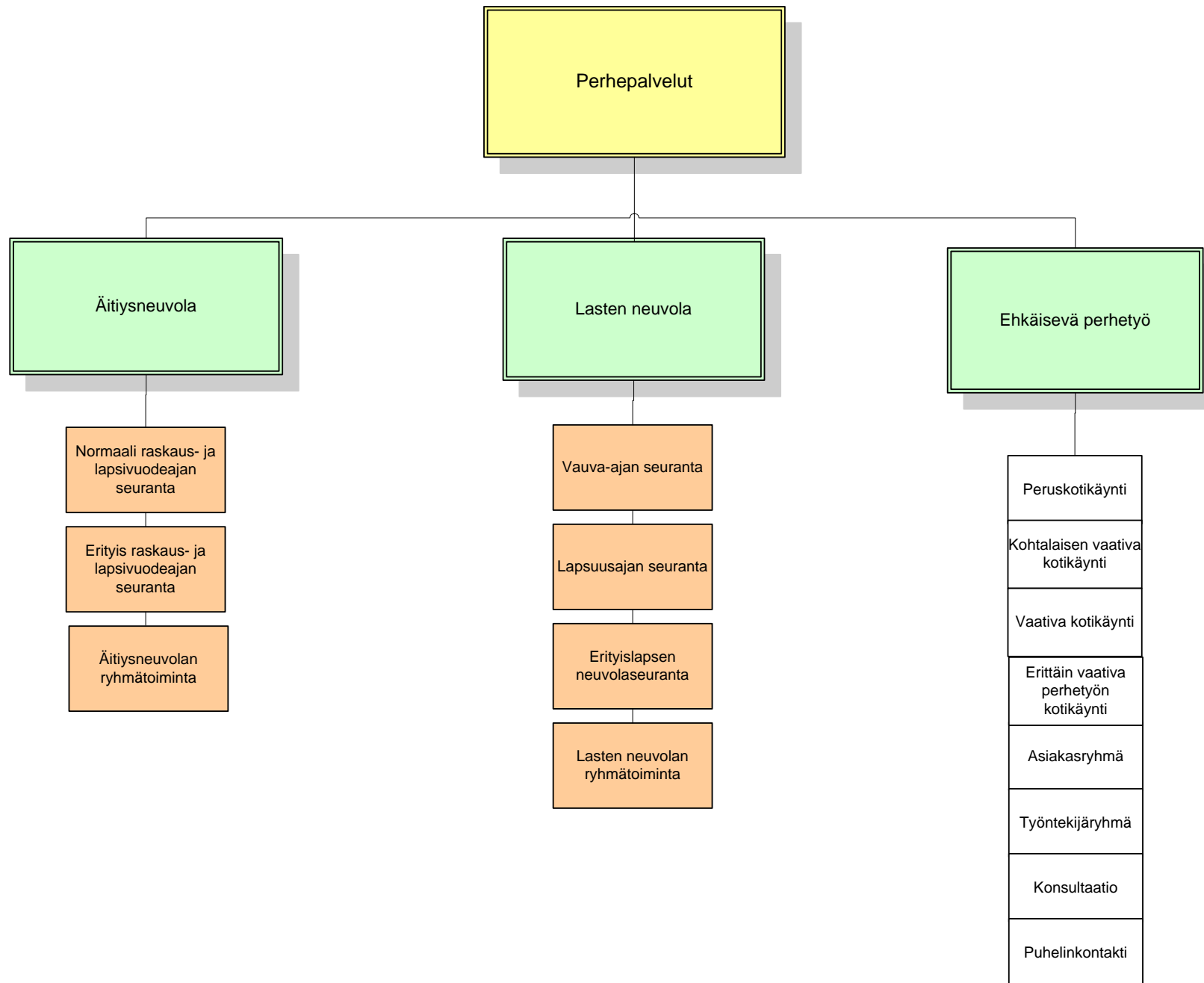
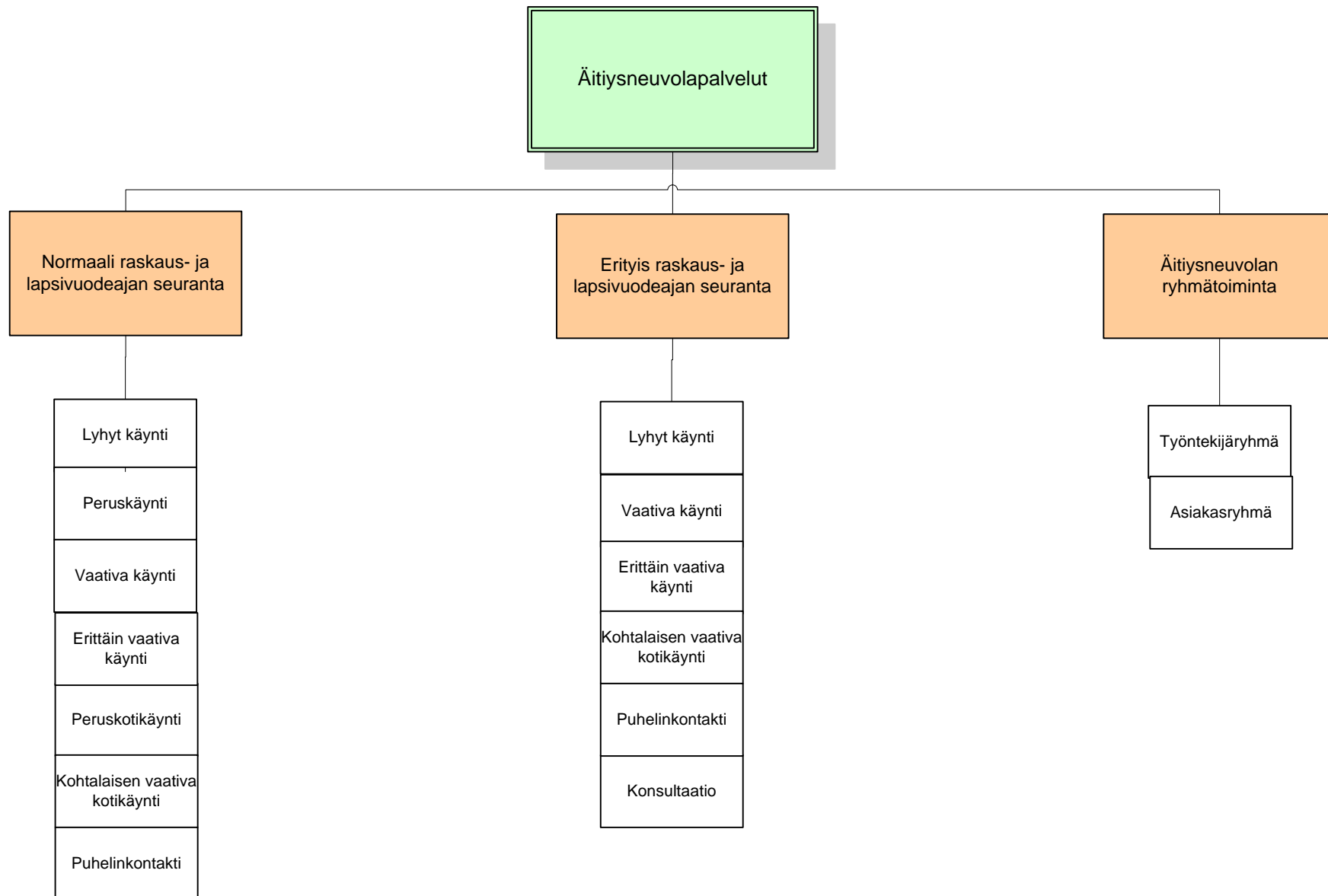


Liite 1: Peruspalvelukeskus Oivan tuotteistusasiakirja	Sivu
1. Hyvinvoinnin- ja terveyden edistäminen	2
Perhepalvelut	
Koulu- ja opiskelijapalvelut	
Lastensuojelu- ja lapsiperheiden erityispalvelut	
Aikuisneuvontapalvelut	
2. Sosiaalipalvelut	23
Aikuissosiaalityön palvelut	
Vammais- ja kehitysvamma palvelut	
Päihde- ja mielenterveyspalvelut	
Taloudellisen tuen palvelut	
Sosiaalityön neuvonta- ja päivystyspalvelut	
3. Koti- ja asumispalvelut	40
Vanhainkoti/laitoshoito	
Kotiin annettavat palvelut	
Asumispalvelut	
4. Aktiivisosasto- ja kuntouttavan hoidon palvelut	48
Vuodeosastopalvelut	
5. Terveyden- ja sairaanhoidon vastaanottopalvelut	50
Terveydenhuollon vastaanottopalvelut	
Suun terveydenhuoltopalvelut	
Erityistyöntekijöiden palvelut	
Fysioterapiapalvelut	



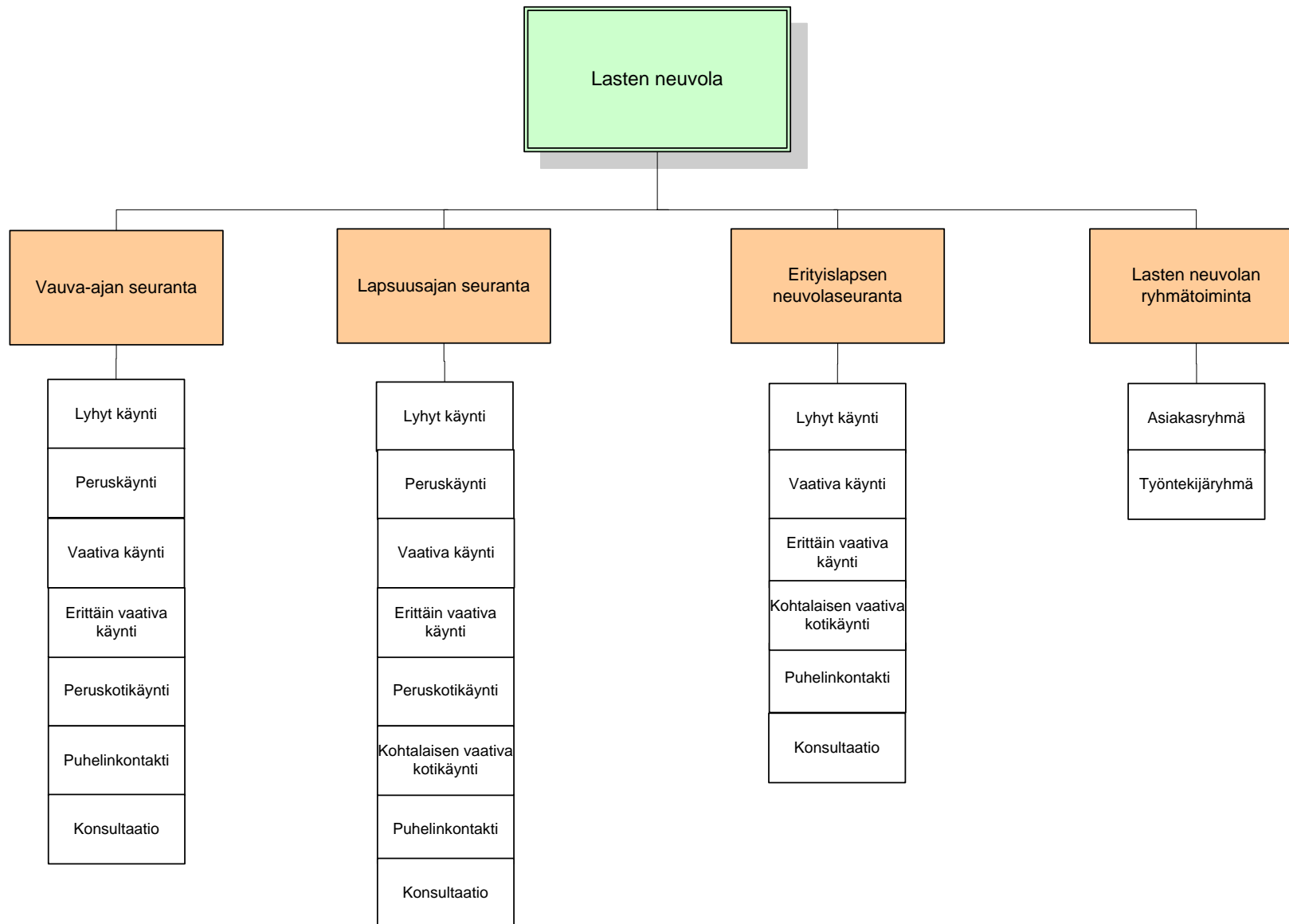




Pääryhmä	Tuoteryhmä	Tuotepaketti	Tuote	Tuotteen kuvaus	Suorite/suoritteet	Hinta
Perhepalvelut	Äitiysneuvola	Normaalinraskauden ja lapsivuodeajan seuranta		Raskausajan/lapsivuodeajan seuranta sisältää: (12 -)14 terveydenhoitajan vo. käyntiä, joiden vaativuus vaihtelee raskauden kulun mukaan Lääkärin vo. käyntejä 3 + 1 (jälkitarkastus) Th:n suorittamat kotikäynnit: - raskaudenaikainen ktk (vanhemmuutta tukeva) - lapsivuodeajan ktk Puhelinkontakteja 3 (ajanvarauksia, labratuloksia) Raskaudenajan seulontanäytteet (voimassa olevan ohjeistuksen mukaisesti, seulontalaboratoriokokeet: SPR + KTL, virtsatutkimukset, veritutkimukset) (SPR:N, KTL paketit). Seulonta UÄ (joko PHKS:ssä tai omana toimintana)	Käynti 1 x 9 Käynti 2 x 4 Käynti 3 x 1 Käynti 1 (lääkärin vo) x 4 Kotikäynti 1 x 1 Kotikäynti 2 x 1 Matka-aika Puhelinkontakti x 3 Laboratoriotutkimukset Seulonta UÄ	
			Lyhyt käynti	Lyhyt hoitajan vastaanottokäynti, enintään 15 min.	Käynti 0	
			Perusvastaanotto-käynti	Perus vastaanottokäynti, esim. kontrolli/seurantakäynti. Enintään 45 min.	Käynti 1	
			Vaativa vastaanotto-käynti	Vaativa käynti, ensikäynnit äitiys- ja lastenneuvolassa. Sisältää esim. vaativan lausunnon, käynnin kesto 45-90 min	Käynti 2	
			Erittäin vaativa vastaanottokäynti	Erittäin vaativa käynti, hoidollinen tai /ja pitkäkestoinen käynti. Kesto yli 90 min. Käynnillä mukana useita työntekijöitä.	Käynti 3	
			Peruskotikäynti	Suunniteltu käynti asiakkaan luona, esim. kotikäynti ennen lapsen syntymää tai syntymän jälkeen. Käynnin kesto enintään 90 min.	Kotikäynti 1	
			Kohtalaisen vaativa kotikäynti	Käynnillä mukana useita työntekijöitä tai käynti pitkäkestoinen. Käynnin kesto yli 90 min, maksimissaan 3 tuntia.	Kotikäynti 2	
			Puhelinkontakti	Korvaa tarvittaessa käynnin, merkintä asiakastietoihin	Puhelinkontakti	

Pääryhmä	Tuoteryhmä	Tuotepaketti	Tuote	Tuotteen kuvaus	Suorite/suoritteet	Hinta
Perhepalvelut	Äitiysneuvola	Erityisraskauden ja lapsivuodeajan seuranta		Normaaliraskauden lisäksi erityisraskauden seuranta /lapsivuodeaika sisältää: <ul style="list-style-type: none"> - kohdassa 1 esitetyn runko-ohjelman <u>lisäksi</u> - 4 vaativaa käyntiä - 2 erittäin vaativaa - 1 kotikäynti - 4 puhelinkontaktia - 2 konsultaatiota <p>Erityisraskauksia ovat mm. diabeetikkoäidit, pitkäaikaissairaat, monikkoraskaudet, mielenterveysongelmaiset, päihdeäidit, hyvin nuoret synnyttäjät, vieraskieliset</p>	Käynti 2 x 4 Käynti 3 x 2 Kotikäynti 2 x 1 Matka-aika Puhelinkontakti x 4 Konsultaatio x 2	
			Lyhyt käynti	Lyhyt hoitajan vastaanottokäynti, enintään 15 min.	Käynti 0	
			Vaativa vastaanotto-käynti	Vaativa käynti, ensikäynnit äitiys- ja lastenneuvolassa. Sisältää esim. vaativan lausunnon, käynnin kesto 45-90 min	Käynti 2	
			Erittäin vaativa vastaanotto-käynti	Erittäin vaativa käynti, hoidollinen tai /ja pitkäkestoinen käynti. Kesto yli 90 min. Käynnillä mukana useita työntekijöitä.	Käynti 3	
			Kohtalaisen vaativa kotikäynti	Käynnillä mukana useita työntekijöitä tai käynti pitkäkestoinen. Käynnin kesto yli 90 min, maksimissaan 3 tuntia.	Kotikäynti 2	
			Puhelinkontakti	Korvaa tarvittaessa käynnin, merkintä asiakastietoihin	Puhelinkontakti	
			Konsultaatio	Toisen työntekijän asiakkaan palvelua koskeva konsultaatio puhelimitse, sähköisesti tai paikan päällä. merkintä potilaskertomukseen	Konsultaatio	
		Äitiysneuvolan ryhmätoiminta		Ryhmätoiminta sisältää: Perhevalmennus ensisynnyttäjille: th:n pitämiä valmennuskertoja 4 + 1 synnytyksen jälkeinen ryhmä, á 2 h. Isätyöntekijä mukana ryhmässä x 2. Moniammatillisia ryhmiä mm. hammashoito, psykologi, perhetyö mukana.	Asiakasryhmä x 5 (ensisynnyttäjien lukumäärän mukaisessa suhteessa ryhmiä)	
		Työntekijäryhmä		Työntekijäryhmä, jossa käsitellään asiakasasioita, asiakas mukana tai ei	Asiakasryhmä	
	Asiakasryhmä		Asiakasryhmä, jossa työntekijällä asiantuntijarooli, esim. perhevalmennus	Työntekijäryhmä		

Pääryhmä	Tuoteryhmä	Tuotepaketti	Tuote	Tuotteen kuvaus	Suorite/suoritteet	Hinta
Perhepalvelut	Lasten neuvola	Vauva-ajan seuranta, 0-1.v		Terveystieteiden - vastaanottokäynnit x 9 - kotikäynnit x 1 (vanhemmuuden tukemisen kotikäynti äitiysneuvolatuotteessa) - 1 vo. käynti voidaan korvata ryhmäneuvolakäynnillä Puhelinkontaktit x 3 Konsultaatiot x 1 Lääkärin vo.käynnit x 3	Käynti 1 x 5 Käynti 2 x 3 Käynti 3 x 1 Kotikäynti 1 x 1 Puhelinkontaktit x 3 Konsultaatio x 1 Käynti 1 (lääkärin vo) x 3	
			Lyhyt käynti	Lyhyt hoitajan vastaanottokäynti, enintään 15 min.	Käynti 0	
			Perus vastaanottokäynti	Perus vastaanottokäynti, esim. kontrolli/seurantakäynti. Enintään 45 min.	Käynti 1	
			Vaativa vastaanottokäynti	Vaativa käynti, ensikäynnit äitiys- ja lastenneuvolassa. Sisältää esim. vaativan lausunnon, käynnin kesto 45-90 min	Käynti 2	
			Erittäin vaativa vastaanottokäynti	Erittäin vaativa käynti, hoidollinen tai /ja pitkäkestoinen käynti. Kesto yli 90 min. Käynnillä mukana useita työntekijöitä.	Käynti 3	
			Perus kotikäynti	Suunniteltu käynti asiakkaan luona, esim. kotikäynti ennen syntymän jälkeen. Käynnin kesto enintään 90 min.	Kotikäynti 1	
			Puhelinkontakti	Korvaa tarvittaessa käynnin, merkintä asiakastietoihin	Puhelinkontakti	
			Konsultaatio	Toisen työntekijän asiakkaan palvelua koskeva konsultaatio puhelimitse, sähköisesti tai paikan päällä. merkintä potilaskertomukseen	Konsultaatio	

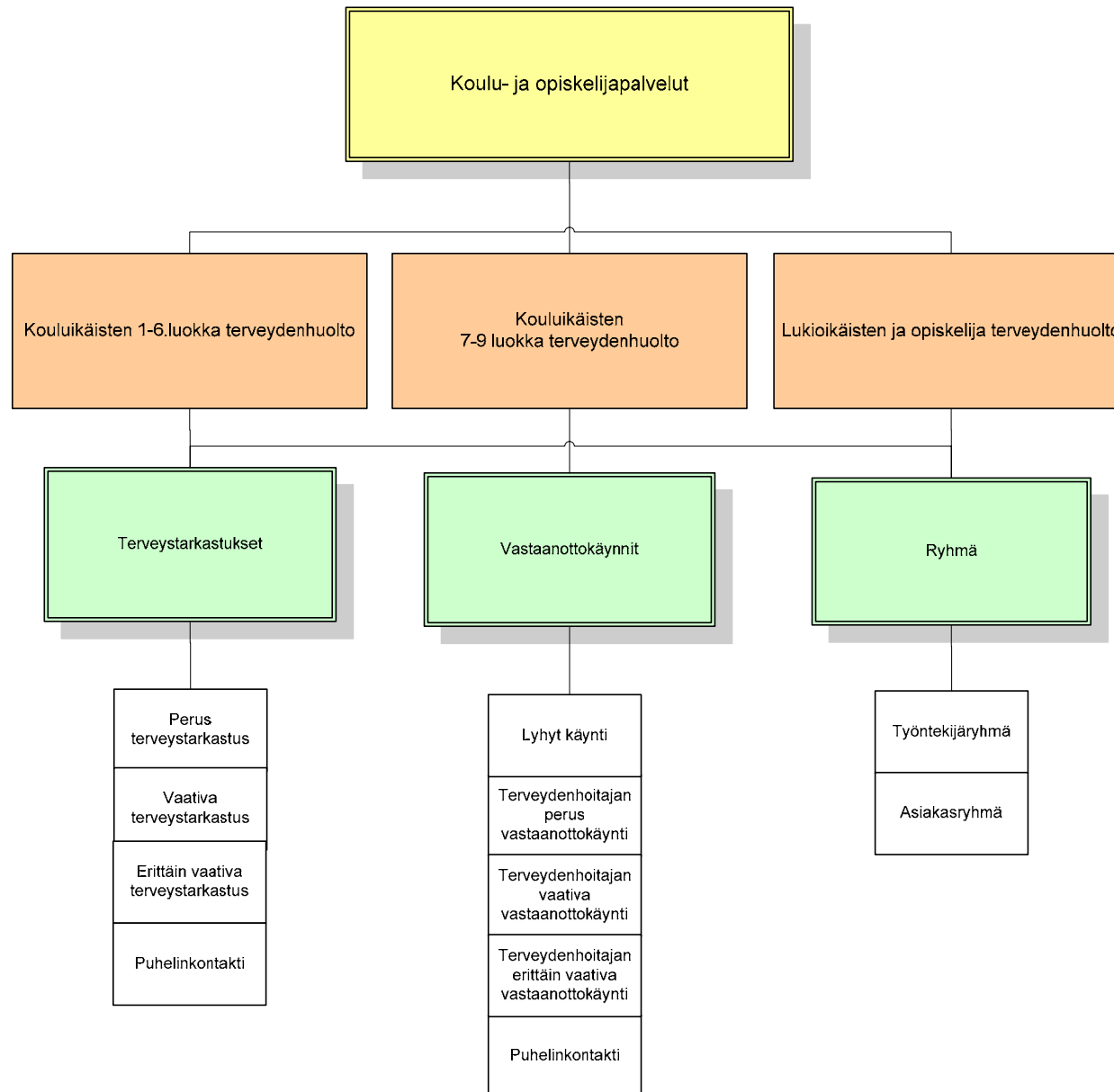


Pääryhmä	Tuoteryhmä	Tuotepaketti	Tuote	Tuotteen kuvaus	Suorite/suoritteet	Hinta
Perhepalvelut	Lasten neuvola	Lapsuusajan seuranta, yli 1.v -6.v.		Terveydenhoitajan - vastaanottokäynnit 6 x - kotikäynnit x 1 (tarveharkintainen) Lääkärin vo. x 2-3 x Puhelinkontaktit x 3 Konsultaatiot x 1	Käynti 1 x 2 Käynti 2 x 4 Kotikäynti 2 x 1 Käynti 1 (lääkärin vo) x 3 Puhelinkontaktit x 3 Konsultaatio x 1	
			Lyhyt käynti	Lyhyt hoitajan vastaanottokäynti, enintään 15 min.	Käynti 0	
			Perus vastaanotto-käynti	Perus vastaanottokäynti, esim. kontrolli/seurantakäynti. Enintään 45 min.	Käynti 1	
			Vaativa vastaanotto-käynti	Vaativa käynti. Sisältää esim. vaativan lausunnon, käynnin kesto 45-90 min	Käynti 2	
			Erittäin vaativa vastaanotto-käynti	Erittäin vaativa käynti, hoidollinen tai /ja pitkäkestoinen käynti. Kesto yli 90 min. Käynnillä mukana useita työntekijöitä.	Käynti 3	
			Perus kotikäynti	Suunniteltu käynti asiakkaan luona. Käynnin kesto enintään 90 min.	Kotikäynti 1	
			Kohtalaisen vaativa kotikäynti	Käynnillä mukana useita työntekijöitä tai käynti pitkäkestoinen. Käynnin kesto yli 90 min, maksimissaan 3 tuntia.	Kotikäynti 2	
			Puhelinkontakti	Korvaa tarvittaessa käynnin, merkintä asiakastietoihin	Puhelinkontakti	
			Konsultaatio	Toisen työntekijän asiakkaan palvelua koskeva konsultaatio puhelimitse, sähköisesti tai paikan päällä. merkintä potilaskertomukseen	Konsultaatio	

Pääryhmä	Tuoteryhmä	Tuotepaketti	Tuote	Tuotteen kuvaus	Suorite/suoritteet	Hinta
Perhepalvelut	Lasten neuvola	Erityislapsen neuvolaseuranta		Sisältää kohdassa 1 ja 2 esitetyn runko-ohjelman <u>lisäsi/tarvittaessa</u> <ul style="list-style-type: none"> - 4 vaativaa käyntiä th - 2 erittäin vaativaa th - 1 kotikäynti - 4 puhelinkontaktia - 2 konsultaatiota - lääkärin vo.käynti Erityisneuvolaseurannassa ovat mm. lapsella todettu kehityspikkeama, vuorovaikutuksen ongelmia vanhemman kanssa, vanhempien parisuhdeongelmat/perhekriisi. Lastensuojeluasiakkaan kanssa työskentely.	Käynti 2 x 4 Käynti 3 x 2 Kotikäynti 2 x 1 Matka-aika Puhelinkontakti x 4 Konsultaatio x 2 Käynti 1 (lääkärin vo) x 3 (Ikäluokasta x % tarvitsee erityisneuvolaseurannan)	
			Lyhyt käynti	Lyhyt hoitajan vastaanottokäynti, enintään 15 min.	Käynti 0	
			Vaativa vastaanottokäynti	Vaativa käynti. Sisältää esim. vaativan lausunnon, käynnin kesto 45-90 min	Käynti 2	
			Erittäin vaativa vastaanottokäynti	Erittäin vaativa käynti, hoidollinen tai /ja pitkäkestoinen käynti. Kesto yli 90 min. Käynnillä mukana useita työntekijöitä.	Käynti 3	
			Kohtalaisen vaativa kotikäynti	Käynnillä mukana useita työntekijöitä tai käynti pitkäkestoinen. Käynnin kesto yli 90 min, maksimissaan 3 tuntia.	Kotikäynti 2	
			Puhelinkontakti	Korvaa tarvittaessa käynnin, merkintä asiakastietoihin	Puhelinkontakti	
			Konsultaatio	Toisen työntekijän asiakkaan palvelua koskeva konsultaatio puhelimitse, sähköisesti tai paikan päällä. merkintä potilaskertomukseen	Konsultaatio	

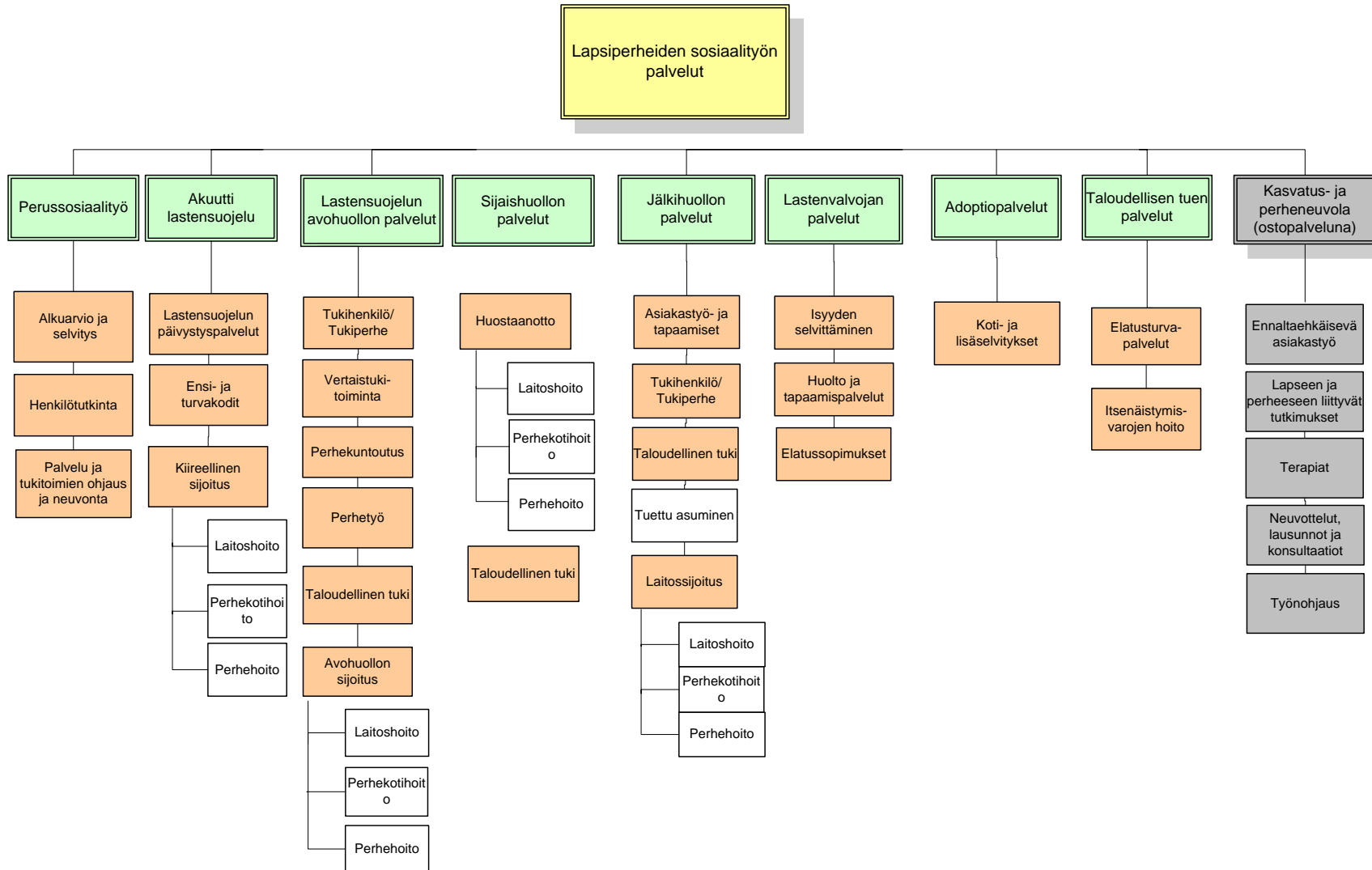
Pääryhmä	Tuoteryhmä	Tuotepaketti	Tuote	Tuotteen kuvaus	Suorite/suoritteet	Hinta
Perhepalvelut	Lasten neuvola	Lasten neuvolan ryhmätoiminta		<p>HYVE – elämäntaparyhmä T2D –riskitestin perusteella/raskausajan diabeetikoille - á 6 x tapaamiset, 1-2h</p> <p>Perhevalmennuksen jatkoryhmä (äitiysneuvolan tuotteessa)</p> <p>Äitivauvaryhmät, uhmaikäisten ryhmä tms. muu teemaryhmä (muuttaneet, ensisynnyttäjät jne.)</p> <p>Motoriikkaryhmä fysioterapeutin pitämä vauvan käsittelyä opastava ryhmä</p> <p>Terveystoimittajien päiväkodeissa pitämät luennot. Asiakasryhmä á 6 x (ryhmiä järjestetään 10 % vuotuisesti synnyttävien määrästä)</p> <p>Asiakasryhmä á 6 x (ryhmiä järjestetään 10 % vuotuisesti synnyttävien määrästä)</p> <p>Asiakasryhmä x 1 (1 ryhmä /kk = 8 asiakasta)</p> <p>Asiakasryhmä x 1/ th/vuosi</p>	Asiakasryhmä Työntekijäryhmä	
			Työntekijäryhmä	Työntekijäryhmä, jossa käsitellään asiakasasioita, asiakas mukana tai ei	Työntekijäryhmä	
			Asiakasryhmä	Asiakasryhmä, jossa työntekijällä asiantuntijarooli, esim. perhevalmennus	Asiakasryhmä	

Pääryhmä	Tuoteryhmä	Tuotepaketti	Tuote	Tuotteen kuvaus	Suorite/suoritteet	Hinta
Perhepalvelut	Ehkäisevä perhetyö		Peruskotikäynti	Suunniteltu kotikäynti asiakkaan luona, käynnin kesto enin. 90 min.	Kotikäynti 1	
			Kohtalaisen vaativa kotikäynti	Käynnillä mukana useita työntekijöitä ja /tai pitkäkestoinen. Perhetyön normaali kotikäynti, luonteeltaan tilapäinen. Voi sisältää asiointia asiakkaan kanssa kodin ulkopuolella tai palvelusuunnitelman tarkistuksen. Kesto 90min.-3 t.	Kotikäynti 2	
			Vaativa kotikäynti	Vaativa kotikäynti, intensiivistä työskentelyä perheessä. Perhetyön aloittamiskäynti, arviointikäynti tai loppukäynti. Käynnin kesto 3-6 tuntia.	Kotikäynti 3	
			Erittäin vaativa perhetyön kotikäynti	Erittäin vaativa kotikäynti, käynnin kesto on yli 6 tuntia. Sisältää myös viikonloppukäynnit.	Kotikäynti 4	
			Asiakasryhmä	Asiakasryhmä jossa työntekijällä asiantuntijarooli, esim. perhevalmennus	Asiakasryhmä	
			Työntekijäryhmä	Työntekijäryhmä jossa käsitellään asiakasasioita. Asiakas mukana tai ei.	Työntekijäryhmä	
			Konsultaatio	Toisen työntekijän asiakkaan palvelua koskeva konsultaatio puhelimitse, sähköisesti tai paikan päällä. Tehdään merkintä potilaskertomukseen,	Konsultaatio	
			Puhelinkontakti	Korvaa tarvittaessa käynnin. Merkintä asiakastietoihin.	Puhelinkontakti	



Pääryhmä	Tuoteryhmä	Tuotepaketti	Tuote	Tuotteen kuvaus	Suorite/suoritteet	Hinta
Koulu- ja opiskelijapalvelut		Kouluikäisten terveydenhuolto, 1-6-luokkalaiset		Terveydenhoitajan <ul style="list-style-type: none"> - vastaanottokäynnit x 6 (vuosittain, laajennetut x 3), 1-2 vuositarkastusta voidaan korvata pienryhmällä sovitusti - seurantakäyntejä (laskennallisesti 1/oppilas/vuosi) - terv.kasvatustunnit 3 x / 6 v - ensiapu /sairaanhoito (1 x opp. / vuosi) Lääkärintarkastus <ul style="list-style-type: none"> - 1 x Lisäksi sisältää: <ul style="list-style-type: none"> - hammashuollon - luokkien hyvinvoinnin tilan seuraamisen - koulujen työolotarkastuksen joka kolmas vuosi Sisältää myös ennalta ehkäisevän työn ja psykososiaalisen tuen <ul style="list-style-type: none"> - oppilashuoltoryhmiin osallistuminen - vanhempainillat - vanhempaintapaamiset - yleisötilaisuudet/tapahtumat - kotikäynnit kouluterveydenhuollossa? Sisältää kouluterveydenhuollon kertomuksen laatimisen kts. kouluterveydenhuollon laatusuositus	Käynti 1 x 9 Käynti 2 x 3 Asiakasryhmä x 3 Käynti 1 x 6 Käynti 1 (lääkärin vo) x 1 Puhelinkontaktit x 3 Konsultaatio x	
		Kouluikäisten terveydenhuolto 7-9 luokkalaiset		Terveydenhoitajan <ul style="list-style-type: none"> - vastaanottokäynnit x 3 (vuosittain, laajennetut x 1), - seurantakäyntejä (laskennallisesti 1/oppilas/vuosi) - terv.kasvatustunnit 1 x / 3 v - ensiapu /sairaanhoito (1 x opp. / vuosi) Lääkärintarkastus <ul style="list-style-type: none"> - 1 x Sisältää myös ennalta ehkäisevän työn ja psykososiaalisen tuen <ul style="list-style-type: none"> - oppilashuoltoryhmiin osallistuminen - vanhempainillat - vanhempaintapaamiset - yleisötilaisuudet/tapahtumat Kotikäynnit kouluterveydenhuollossa	Käynti 1 x 2 Käynti 2 x 1 Käynti 1 x 3 Asiakasryhmä x 1 Käynti 1 x 3 Käynti 1 (lääkärin vo) x 1	
		Lukioikäisten ja opiskelija-terveydenhuolto		Terveydenhoitajan <ul style="list-style-type: none"> - vastaanottokäynnit x 1 - seurantakäyntejä (laskennallisesti 1/oppilas/ lukioaika) - terv.kasvatustunnit 1 x / 3 v - ensiapu /sairaanhoito (1 x opp. / lukioaika) Sisältää myös ennalta ehkäisevän työn ja psykososiaalisen tuen, ehkäisyneuvonta <ul style="list-style-type: none"> - oppilashuoltoryhmiin osallistuminen - vanhempainillat - vanhempaintapaamiset - yleisötilaisuudet/tapahtumat - kotikäynnit lukioiässä 	Käynti 2 x 1 Käynti 1 x 1 Asiakasryhmä x 1 Puhelinkontakti	

Pääryhmä	Tuoteryhmä	Tuotepaketti	Tuote	Tuotteen kuvaus	Suorite/suoritteet	Hinta
Koulu- ja opiskelijapalvelut	Terveystarkastukset		Perus terveystarkastus	Lyhyt kontrollikäynti. Enintään 45 min.	Käynti 1	
			Vaativa terveystarkastus	Syvennetty terveystarkastus. 45-90 min.	Käynti 2	
			Erittäin vaativa terveystarkastus	Erittäin vaativa käynti, hoidollinen tai /ja pitkäkestoinen. Yli 90 min.	Käynti 3	
			Puhelinkontakti	Korvaa tarvittaessa käynnin. Merkintä asiakastietoihin.	Puhelinkontakti	
	Vastaanottokäynnit		Lyhyt käynti	Lyhyt hoitajan vastaanottokäynti, käynnin kesto enintään 15 min.	Käynti 0	
			Terveydenhoitajan perusvastaanottokäynti	Lyhyt kontrolli/seurantakäynti. Sairaanhoido / ensiapu. Enintään 45 min.	Käynti 1	
			Terveydenhoitajan vaativa vastaanottokäynti	Vaativa sairaus/kontrollikäynti. Psyko-sosiaalinen tuki. Lapsella/nuorella ilmeinen terveysuhka. 45-90 min	Käynti 2	
			Terveydenhoitajan erittäin vaativa vastaanottokäynti	Erittäin vaativa käynti, hoidollinen tai /ja pitkäkestoinen käynti. Kesto yli 90 min..	Käynti 3	
			Puhelinkontakti	Korvaa tarvittaessa käynnin. Merkintä asiakastietoihin.	Puhelinkontakti	
	Ryhmä		Työntekijäryhmä	Työntekijäryhmä, jossa käsitellään asiakasasioita, esim. oppilashuoltoryhmä.	Työntekijäryhmä	
Asiakasryhmä			Asiakasryhmä, jossa työntekijällä asiantuntijarooli, esim. vanhempainillat.	Asiakasryhmä		



Pääryhmä	Tuoteryhmä	Tuotepaketti	Tuote	Tuotteen kuvaus	Suorite/suoritteet	Hinta	
Lapsiperheiden sosiaalityön palvelut	Perussosiaalityö	Alkuarvio ja selvitys		Lapsen tilanteen alkuarvio	Käynti 1 x? Käynti 2 x Puhelinkontakti Konsultaatio Kotikäynti 2x?		
		Henkilötutkinta		Henkilötutkinnan tekeminen	Käynti 1 x? Käynti 2 x1 Puhelinkontakti		
		Palvelu ja tukitoimien ohjaus ja neuvonta		Asiakkaan ohjaus ja neuvonta tarvittaviin palveluihin.	Käynti 1		
	Akuutti lastensuojelu	Kiireellinen sijoitus			Lastensuojelun kiireellinen sijoitus valmisteluineen		
			Laitoshoito		Lapsen / nuoren laitoshoido. Sisältää huoltosuunnitelmat ja niiden mukaisen muun työskentelyn.	Laitoksen hoitopäivä	
			Perhekotihoito		Lapsen / nuoren hoitaminen perhekodissa. Sisältää huoltosuunnitelmat ja niiden mukaisen muun työskentelyn.	Perhekotihoiton hoitopäivä	
			Perhehoito		Lapsen / nuoren hoitaminen sijaisperheessä. Sisältää huoltosuunnitelmat ja niiden mukaisen muun työskentelyn.	Perhehoidon hoitopäivä	
		Ensi- ja turvakoti		Perheen tukeminen erilaisissa erityis- / kriisitilanteissa. Esim. vauvan syntymä, perheväkivalta. Sisältää asiakastapaamiset, suunnitelman sekä muun suunnitelman mukaisen toiminnan.	Asumispäivät ensi- ja turvakodilla		

Pääryhmä	Tuoteryhmä	Tuotepaketti	Tuote	Tuotteen kuvaus	Suorite/suoritteet	Hinta
Lapsiperheiden sosiaalityön palvelut	Lastensuojelun avohuollon palvelut	Tukihenkilö/tukiperhe		Suunnitelmallista ja tavoitteellista perheen ja lapsen tukemista, sisältää tukihenkilön, - perheen valinnan, suunnitelman tekemisen sekä suunnitelman mukaisen muun toiminnan.	Tukiperhetoiminnan hoitopäivä Käynti 3	
		Vertaistukitoiminta		Ryhmätoimintaa, leiritoimintaa.	Asiakasryhmä	
		Perhekuntoutus		Erityistukea perheelle lastensuojelun toimenpiteiden tarpeen arvioimiseksi. Sisältää suunnitelman sekä suunnitelman mukaisen muun toiminnan	Laitoshoidon hoitopäivä	
		Perhetyö		Suunnitelmallisia, tavoitteellisia käyntejä perheessä huoltosuunnitelman mukaisesti.	Kotikäynti 1, kotikäynti 2 Kotikäynti 3 Kotikäynti 4	
		Taloudellinen tuki		Asiakkaan yksilöllisen tilanteen arviointi, asiakastapaaminen ja päätöksenteko.	Myönnetyt eurot/talous	
		Avohuollon sijoitus	Laitoshoito	Lapsen / nuoren laitoshoito. Sisältää huoltosuunnitelmat ja niiden mukaisen muun työskentelyn.	Laitoksen hoitopäivä	
			Perhekotihoito	Lapsen / nuoren hoitaminen perhekodissa. Sisältää huoltosuunnitelmat ja niiden mukaisen muun työskentelyn.	Perhekotihoidon hoitopäivä	
			Perhehoito	Lapsen / nuoren hoitaminen sijaisperheessä. Sisältää huoltosuunnitelmat ja niiden mukaisen muun työskentelyn.	Perhehoidon hoitopäivä	

Pääryhmä	Tuoteryhmä	Tuotepaketti	Tuote	Tuotteen kuvaus	Suorite/suoritteet	Hinta
Lapsiperheiden sosiaalityön palvelut	Sijaishuollon palvelut	Huostaanotto	Laitoshoido	Lapsen / nuoren laitoshoito. Sisältää huoltosuunnitelmat ja niiden mukaisen muun työskentelyn.	Laitoksen hoitopäivä	
			Perhekotihoito	Lapsen / nuoren hoitaminen perhekodissa. Sisältää huoltosuunnitelmat ja niiden mukaisen muun työskentelyn.	Perhekotihoiton hoitopäivä	
			Perhehoito	Lapsen / nuoren hoitaminen sijaisperheessä. Sisältää huoltosuunnitelmat ja niiden mukaisen muun työskentelyn.	Perhehoidon hoitopäivä	
		Taloudellinen tuki		Asiakkaan yksilöllisen tilanteen arviointi, asiakastapaaminen ja päätöksenteko.	Käynti 1 Käynti 2	

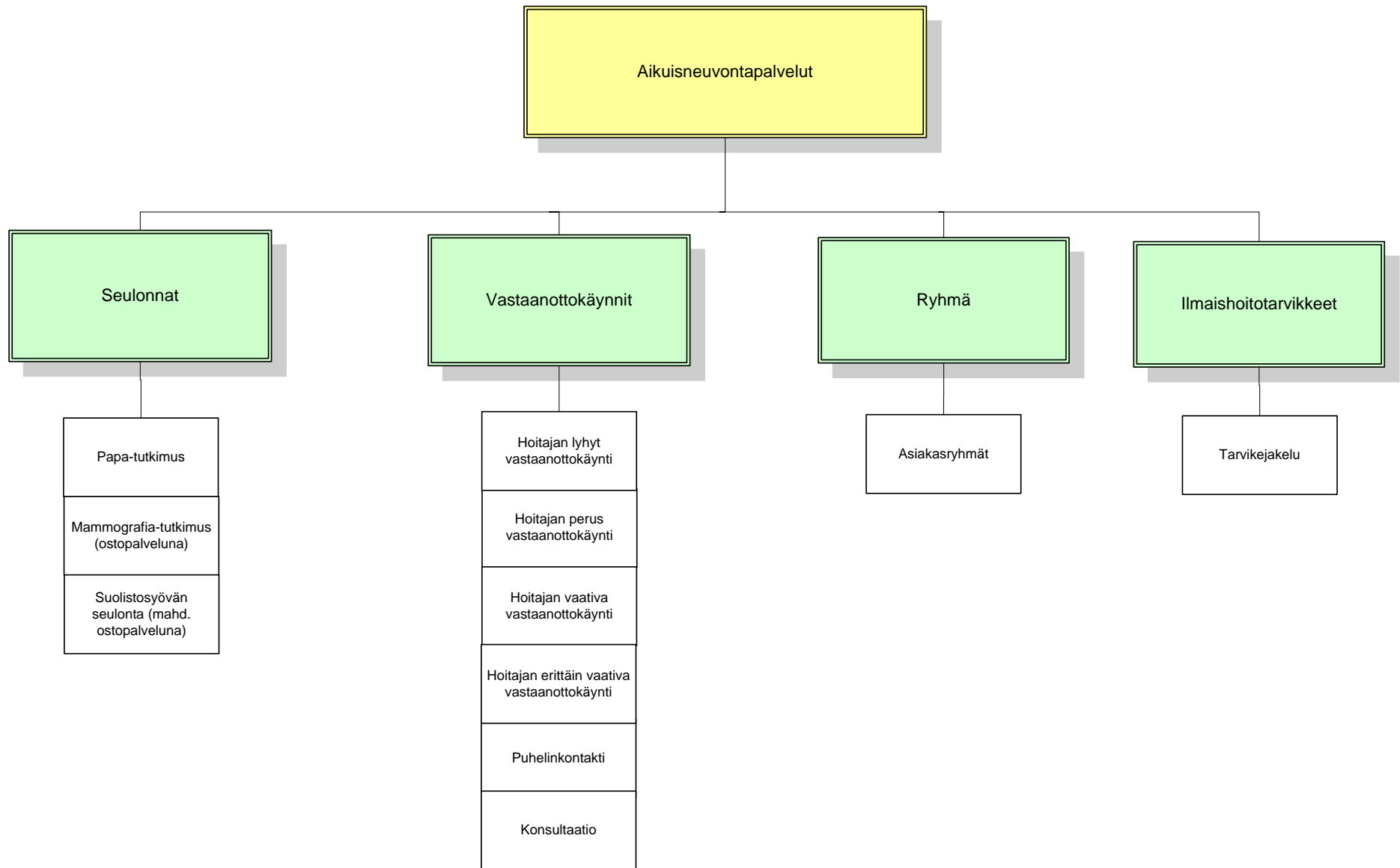
Pääryhmä	Tuoteryhmä	Tuotepaketti	Tuote	Tuotteen kuvaus	Suorite/suoritteet	Hinta
Lapsiperheiden sosiaalityön palvelut	Jälkihuollon palvelut	Asiakastyö ja tapaamiset		Jälkihuollon toteuttamisen suunnittelu yhteistyössä asiakkaan ja hänen lähipiirinsä kanssa. Suunnitelman toteuttamisen arviointi, seuranta ja tarkistaminen	Käynti 1 Käynti 2 Kotikäynti 1 Kotikäynti 2 Puhelinkontakti	
		Tukihenkilö/tukiperhe		Suunnitelmallista ja tavoitteellista perheen ja lapsen tukemista, sisältää tukihenkilön, - perheen valinnan, suunnitelman tekemisen sekä suunnitelman mukaisen muun toiminnan.	Tukiperhetoiminnan hoitopäivä Käynti 3	
		Taloudellinen tuki		Asiakkaan yksilöllisen tilanteen arviointi, asiakastapaaminen ja päätöksenteko.	Myönnetty euroa/talous	
			Tuettu asuminen	Nuoren asuminen tuetusti jälkihuoltosuunnitelman mukaisesti	Asumispäivä	
		Laitossijoitus	Laitoshoido	Lapsen / nuoren laitoshoito. Sisältää huoltosuunnitelmat ja niiden mukaisen muun työskentelyn.	Laitoksen hoitopäivä	
			Perhekotihoito	Lapsen / nuoren hoitaminen perhekodissa. Sisältää huoltosuunnitelmat ja niiden mukaisen muun työskentelyn.	Perhekotihoiton hoitopäivä	
			Perhehoito	Lapsen / nuoren hoitaminen sijaisperheessä. Sisältää huoltosuunnitelmat ja niiden mukaisen muun työskentelyn.	Perhehoidon hoitopäivä	

Pääryhmä	Tuoteryhmä	Tuotepaketti	Tuote	Tuotteen kuvaus	Suorite/suoritteet	Hinta
Lapsiperheiden sosiaalityön palvelut	Lastenvalvojan palvelut	Isyyden selvittäminen		Lapsen isyyden selvittäminen ja vahvistaminen. Sisältää asiakastapaamisen ja asiapapereiden laadinnan.	Puhelinkonsultaatio käynti 1	
		Huolto- ja tapaamispalvelut		Sopimuksen / lausunnon tekeminen. Sisältää asiakastapaamisen ja asiapapereiden laadinnan.	Puhelinkonsultaatio Käynti 1 käynti 2 käynti 3	
		Elatussopimukset		Sopiminen lapsen elatuksesta.. Sisältää asiakastapaamisen ja asiapapereiden laadinnan.	Puhelinkonsultaatio Käynti 1 Käynti 2 Käynti 3	

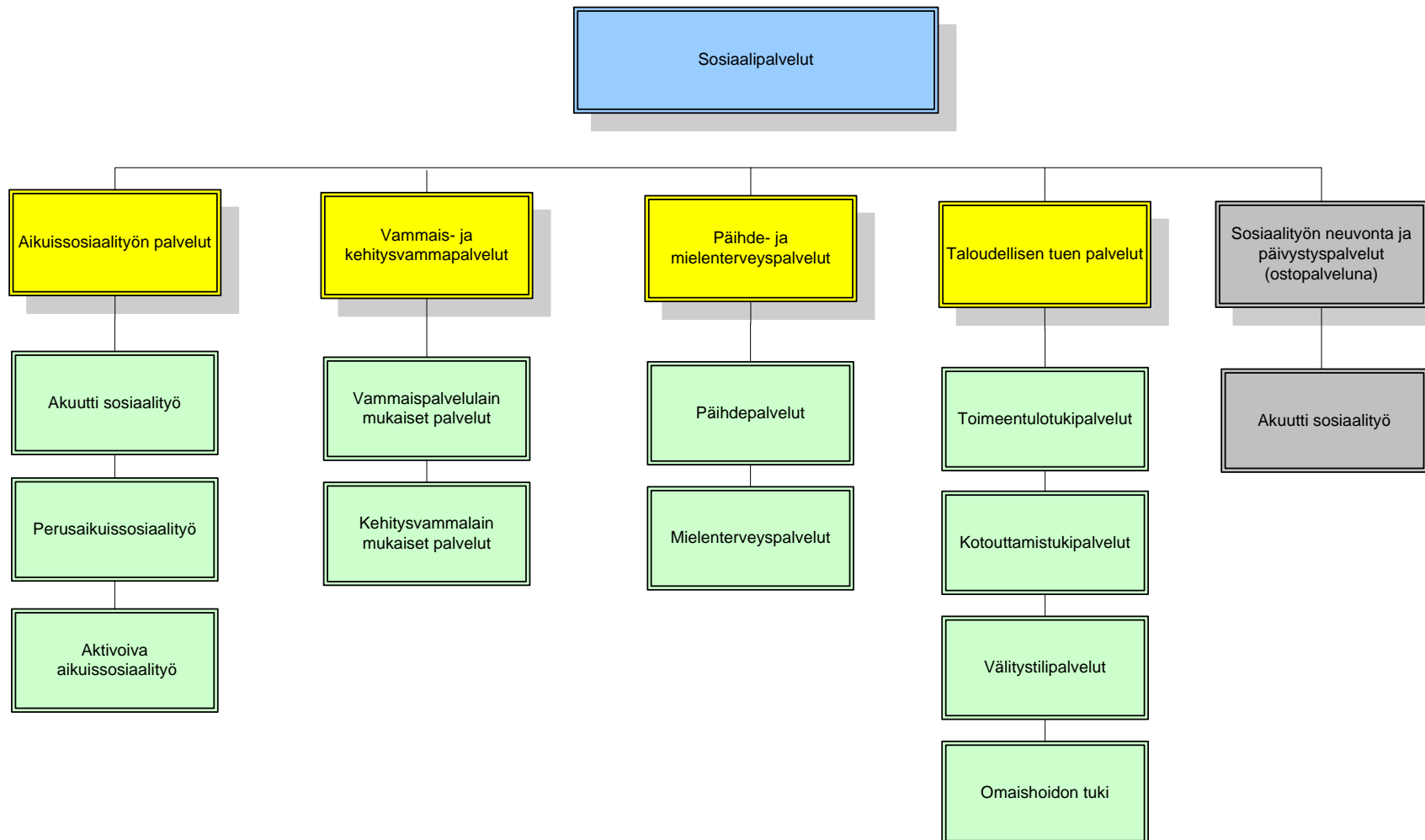
Pääryhmä	Tuoteryhmä	Tuotepaketti	Tuote	Tuotteen kuvaus	Suorite/suoritteet	Hinta
Lapsiperheiden sosiaalityön palvelut	Adoptiopalvelut	Koti- ja lisäselvitykset		Selvitetään onko perhe soveltuva adoptioon, sisältää asiakastapaamiset, kotikäynnit, lausunnot	Puhelinkonsultaatio, Käynti 1 Käynti 2 Kotikäynti 2 Kotikäynti 3	

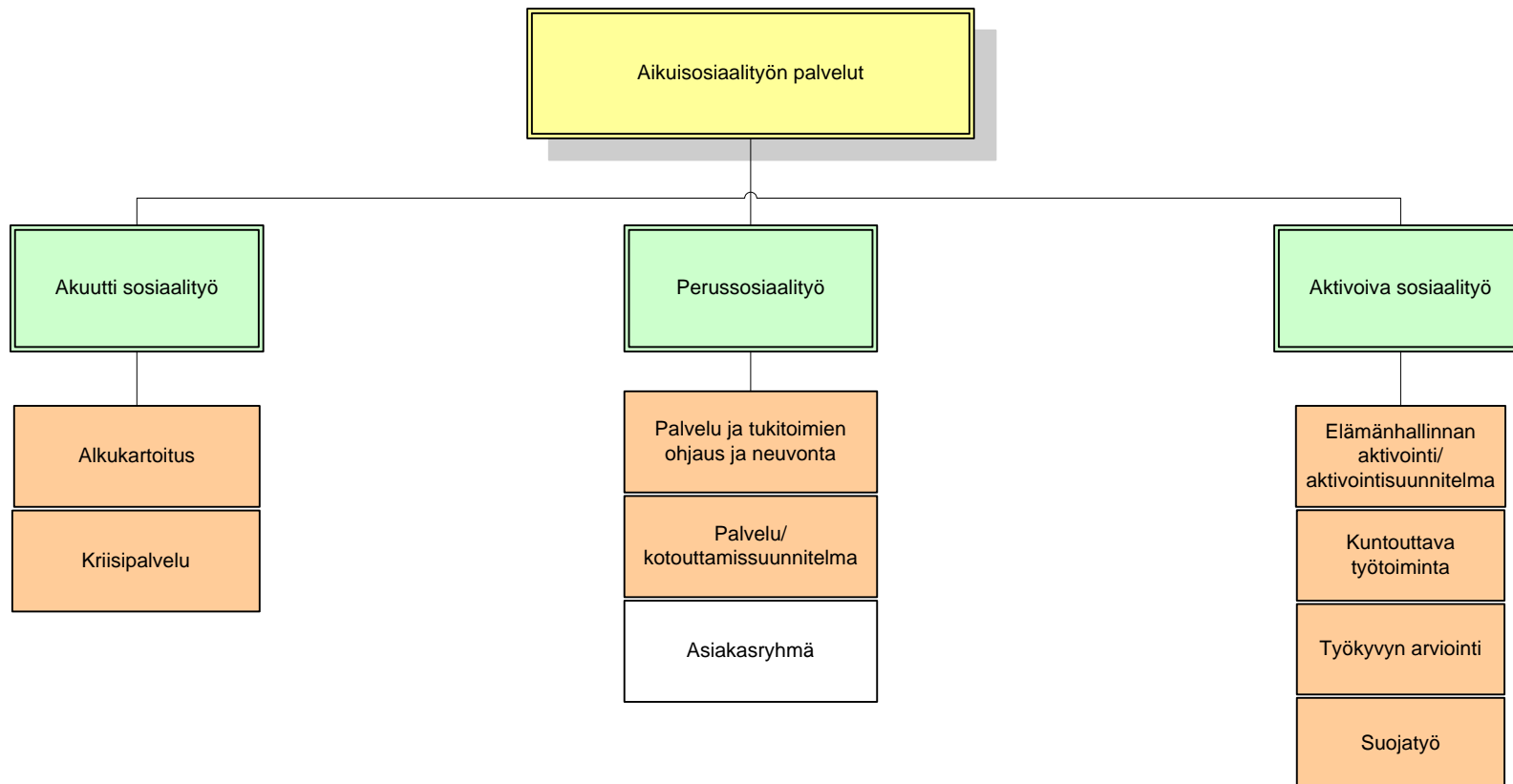
Pääryhmä	Tuoteryhmä	Tuotepaketti	Tuote	Tuotteen kuvaus	Suorite/suoritteet	Hinta
Lapsiperheiden sosiaalityön palvelut	Taloudellisen tuen palvelut	Elatusturvapalvelut		Tuen myöntäminen ja perintä	Puhelinkonsultaatio Käynti 1	
		Itsenäistymisvarojen hoito		Tilin hoito	Käynti 1	

Pääryhmä	Tuoteryhmä	Tuotepaketti	Tuote	Tuotteen kuvaus	Suorite/suoritteet	Hinta
Lapsiperheiden sosiaalityön palvelut	Kasvatus- ja perheneuvola (ostopalveluna)		Ennaltaehkäisevä asiakastyö	Asiakas vastaanottokäynnit		
			Lapsen ja perheeseen liittyvät tutkimukset	Lapsen kasvuun ja kehitykseen, aviopuolisoiden välisiin ongelmiin ja perheen rakenne- ja toimintahäiriöihin liittyvät tutkimukset.		
			Terapiat	Yksilö, pari, ryhmä, verkosto- ja lyhytterapia.		
			Neuvottelut, lausunnot ja konsultaatiot	Neuvottelut yhteistyöverkoston kanssa, konsultointi ja lausunnot, lapsen kasvuun ja kehitykseen sekä vanhemmuuteen liittyvissä kysymyksissä.		
			Työnohjaus	työnohjaus muille lasten ja perheiden kanssa työskenteleville		

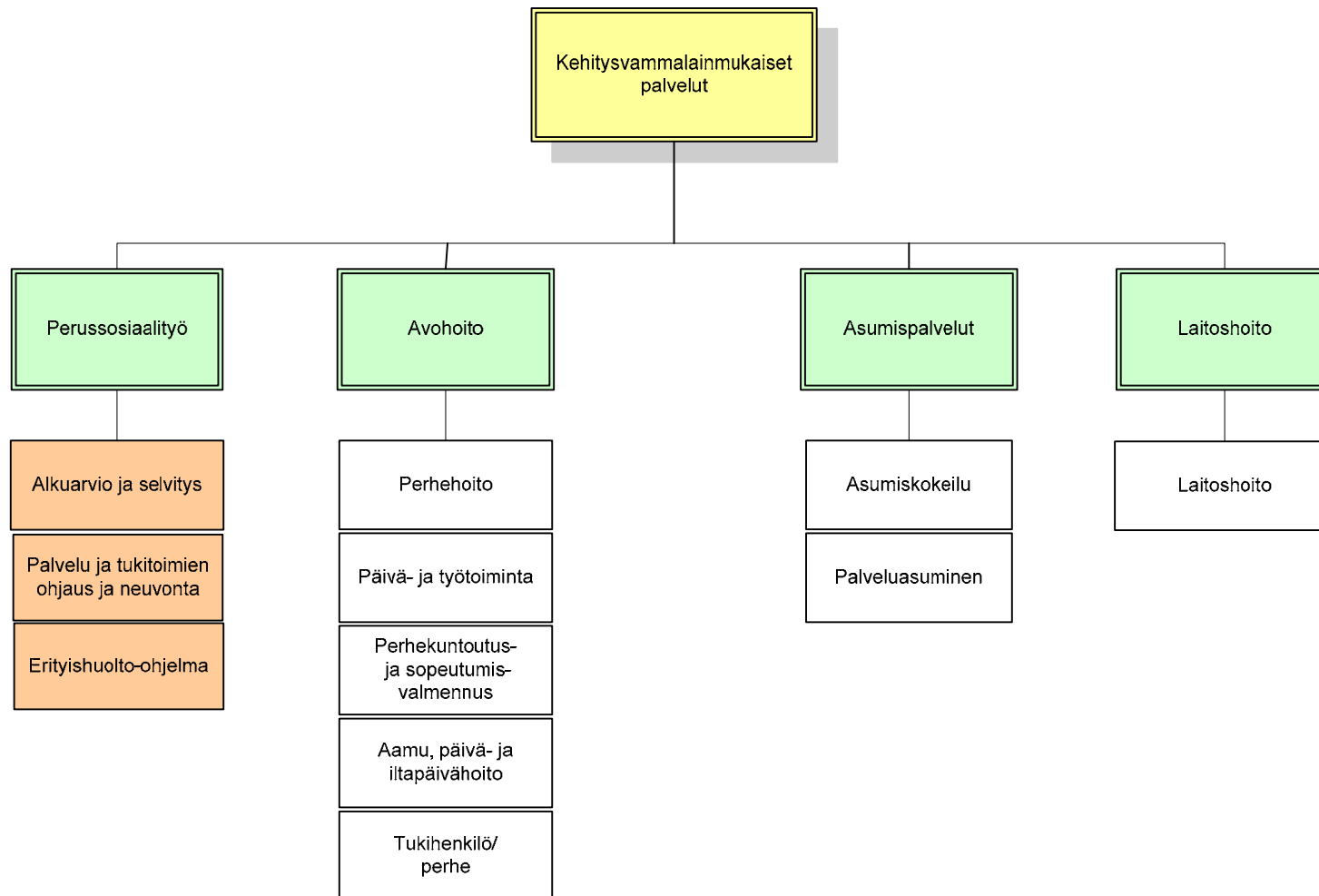


Pääryhmä	Tuoteryhmä	Tuotepaketti	Tuote	Tuotteen kuvaus	Suorite/suoritteet	Hinta
Aikuisneuvontapalvelut	Seulonnat		Papa	Asiakas saa kirjeen kotiin, varaa ajan vastaanotolle. Vastaanotolla täytetään gynekologiset esitiedot – lomake ja otetaan Papa-näyte. Opastetaan /kerrataan rintojentutkiminen. Ohjanta: 1) iänmukainen ohjanta (ehkäisy, sukupuolitaudit, vaihdevuodet, inkontinenssi). 2) Naisen yleisterveyden tila (RR, paino, päihteet, masennus, diabetesriski), tarvittaessa ohjaus jatkotutkimuksiin. Vastaanottokäynnin kesto 30 min. Ikäluokat määritelty toimintasuunnitelmassa. Käynti 1. alle 45 min	Käynti 1	
			Mammografia	Kuvaus joka toinen vuosi, seulontaohjelman mukaisesti 50-59 v (maksuton) ja 60 – 69 v (itse maksaen, kuntakoh- taisia eroja). Viisi ikäluokkaa vuosittain kummastakin ikäryhmästä. Ostopalveluna.		
			Suolistosyövän seulonta	Suolistosyövän seulonta, valtakunnallisen ohjelman mukaan, kaikki 60-69 vuotiaat naiset ja miehet 2 vuoden välein. Ostopalveluna		
	Vastaanotto- käynnit		Lyhyt hoitajan vastaan- ottokäynti	Lyhyt hoitajan vastaanottokäynti, käynnin kesto enintään 15 min.	Käynti 0	
			Terveydenhoitajan perusvastaanotto-käynti	Sisältää esim. asiakkaiden neuvontaa sairauksien hoidosta, rokotteen pistämisen, RR-mittaukset, hoitotarvikkeiden jakelu. Kesto enintään 45 min,	Käynti 1	
			Terveydenhoitajan vaativa vastaanotto- käynti	Sairauden hoito ja neuvonta, ravitsemusneuvonta. 45-90 min.	Käynti 2	
			Terveydenhoitajan erittäin vaativa vastaan- ottokäynti	Erittäin vaativa käynti, hoidollinen tai /ja pitkäkestoinen käynti. Kesto yli 90 min.	Käynti 3	
			Puhelinkontakti	Korvaa tarvittaessa käynnin. Merkintä asiakastietoihin.	Puhelinkontakti	
			Konsultaatio	Toisen työntekijän asiakkaan palvelua koskeva konsultaatio puhelimitse, sähköisesti tai paikan päällä. Merkintä potilaskertomukseen	Konsultaatio	
		Ryhmä	Asiakasryhmät	Asiakasryhmä jossa työntekijällä asiantuntijarooli.	Asiakasryhmä	
		Ilmaishoito- tarvikkeet	Tarvikejakelu	Ilmaishoitotarvikkeiden jako asiakkaalle ja tarvittaessa käytön ohjaus.	Käynti 0	

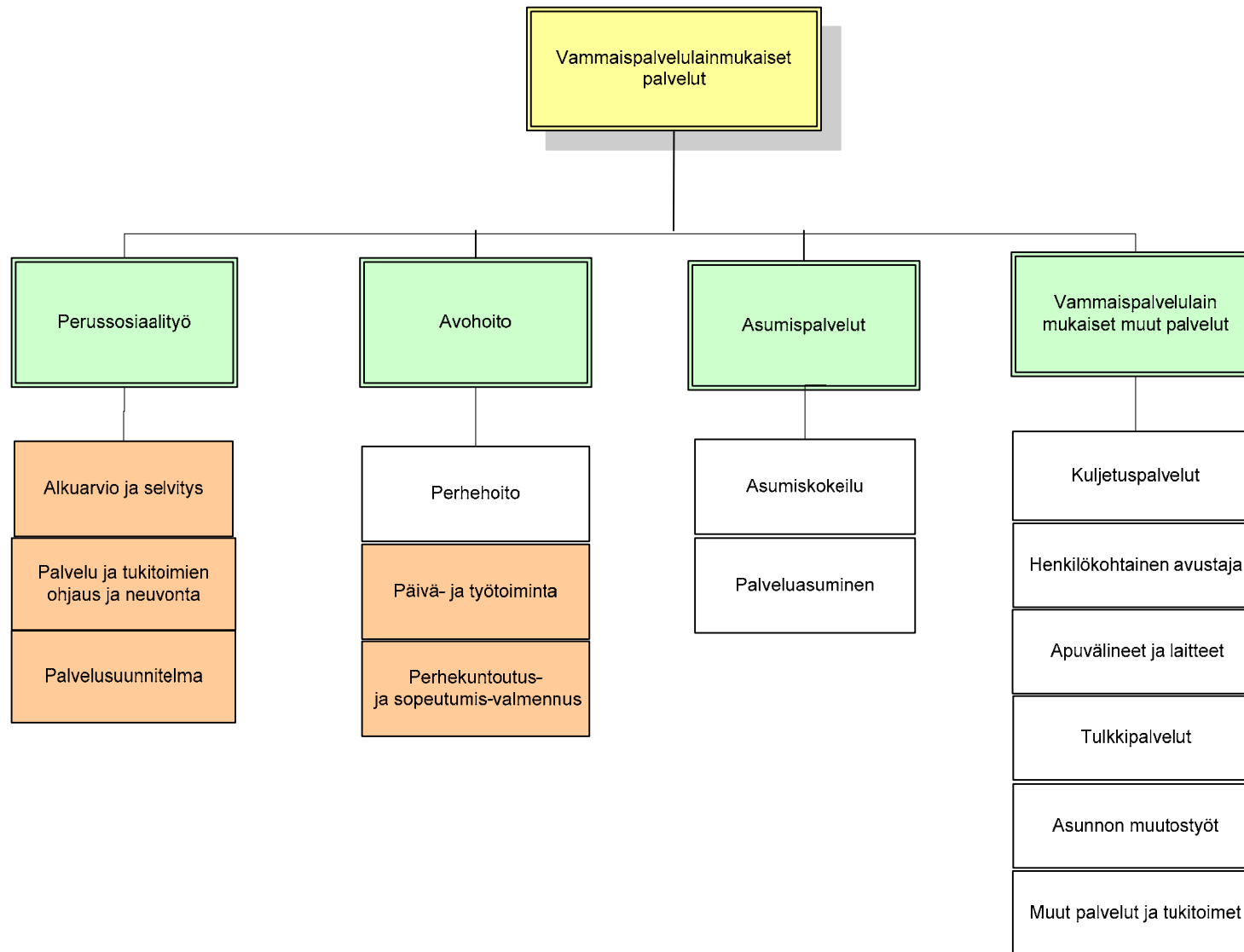




Pääryhmä	Tuoteryhmä	Tuotepaketti	Tuote	Tuotteen kuvaus	Suorite/suoritteet	Hinta	
Aikuisosiaalityön palvelut	Akuutti sosiaalityö	Alkukartoitus		Asiakkaan kokonaistilanteen selvittäminen, ohjaus ja neuvonta tarvittaviin palveluihin.	Käynti 1 x 1-2 Käynti 2 x 1-2 Käynti 3 x 1-2 Puhelinkontakti x		
		Kriisipalvelu		Asiakkaan tilanteen kartoitus ja asiakkaan tukeminen akuutissa kriisitilanteessa. Voi sisältää palvelusuunnitelman laatimisen sekä suunnitelman mukaisin työskentelyn ja asiakaskertomuksen laatimisen, ylläpidon ja päätöksen.	Käynti 1 x 1-2 Käynti 2 x 1-2 Käynti 3 x 1-3 Puhelinkontakti x Konsultaatio x		
	Perusaikuisosiaalityö	Palvelu- ja tukitoimien haku- ja neuvonta			Asiakkaan ohjaus ja neuvonta tarvittaviin palveluihin.	Käynti 1 x 1-2 Käynti 2 x 1-2 Käynti 3 x 1-2 Puhelinkontakti x	
			Asiakasryhmä	Asiakasryhmän ohjaus ja neuvonta	Asiakasryhmä		
		Palvelu/kotouttamissuunnitelma		Palvelusuunnitelman tai kotouttamissuunnitelman tekeminen ja tarkistaminen asiakkaalle, joka ei kuulu aktiivoinnin piiriin tai joka on ollut aktiivoinnissa, mutta tarvitsee vielä sosiaalityöntekijän tukea	Käynti 1 x 1-2 Käynti 2 x 1-2 Käynti 3 x 1-2 Konsultaatio x		
	Aktivoiva sosiaalityö	Elämönhallinnan aktiivointi/aktiivointisuunnitelma			Asiakkaan terveyden ja hyvinvoinnin ohjaus, edistäminen ja ylläpito verkostotyönä	Käynti 1 x 1-2 Käynti 2 x 1-2 Käynti 3 x 1-2 Puhelinkontakti x Konsultaatio x	
			Kuntouttava työtoiminta		Työkykyä ylläpitävää ja elämönhallintaa tukevaa työtoimintaa	Työtoimintapäivä	
			Työkyvyn arviointi		Selvittely, työkokeilu yms. sisältää mahdolliset terveydentilatutkimukset	Käynti 2 x 2-5 Käynti 3 x 2-5	
			Suojatyö		Vajaakykyiselle henkilölle sovitettu työtehtävä henkilön kunnan mukaan (ostopalveluna)	Työtoimintapäivä	

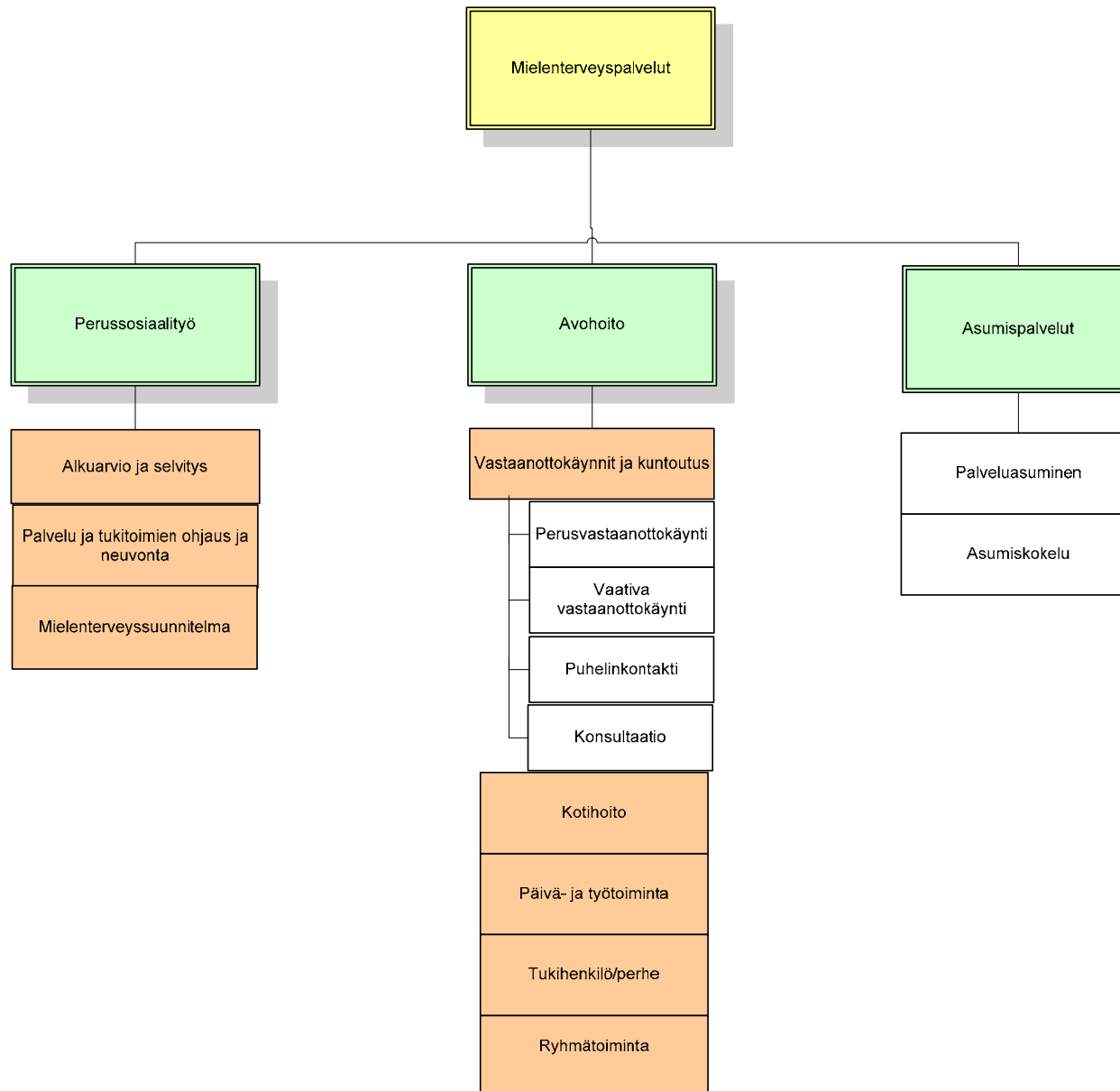


Pääryhmä	Tuoteryhmä	Tuotepaketti	Tuote	Tuotteen kuvaus	Suorite/suoritteet	Hinta	
Kehitysvamma- lainmukaiset palvelut	Perussosiaalityö	Alkuarvio ja selvitys		Asiakkaan tai perheen tilanteen kartoittaminen	Käynti 2 x 1-2 Käynti 3 x 1-2 Puhelinkontakti x		
		Palvelu- ja tukitoimien ohjaus ja neuvonta		Palvelu ja tukitoimien ohjaus ja neuvonta	Käynti 1 x 1-2 Käynti 2 x 1-2 Puhelinkontakti x Konsultaatio x		
		Erityishuolto-ohjelma		Erityishuolto-ohjelman laatiminen ja siihen liittyvät hoitoneuvottelut	Käynti 1 x 1-2 Käynti 2 x 1-2 Käynti 3 x 1-2 Puhelinkontakti x Konsultaatio x		
	Avohoito		Perhehoito		Lapsen / nuoren hoitaminen sijaisperheessä. Sisältää huoltosuunnitelmat ja niiden mukaisen muun työskentelyn.	Perhehoitopäivä	
			Päivä- ja työtoiminta		Kodin ulkopuolella järjestettyä itsenäistä elämässä selviytymistä tukevaa ja sosiaalista vuorovaikutusta edistävää toimintaa.	Päivä/työtoimintapäivä	
			Perhekuntoutus- ja sopeutumisvalmennus		Kuntoutumisohjauksen ja sopeutumisvalmennus sisältävät vammaiselle ja hänen läheiselleen liittyvistä erityistarpeista tiedottamisen ja/tai sopeutumisvalmennuskurssin tms.	Hoitopäivä	
			Aamu-, päivä- ja iltapäivähoito		Aamu- ja iltapäivähoito koulupäivien yhteydessä, päivähoito koulun lomien aikana Osittain ostopalveluna	Hoitopäivä	
			Tukihenkilö/perhe		Suunnitelmallista ja tavoitteellista perheen ja lapsen tukemista, sisältää tukihenkilön, - perheen valinnan, suunnitelman tekemisen sekä suunnitelman mukaisen muun toiminnan.	Perhehoitopäivä	
	Asumispalvelut		Asumiskokeilu		Asumisjärjestelyjen määräaikainen kokeilujakso, jossa selvitetään kehitysvammaiselle mahdollinen asumismuoto ja siihen liittyvät tukitoimet Osittain ostopalveluna	Asumispäivä	
			Palveluasuminen		Kotona selviytymiseen tarvittavien palvelujen järjestäminen asiakkaalle palveluasumisyksikössä subjektiivinen palvelu. Osittain ostopalveluna.	Asumispäivä	
	Laitoshoito		Laitoshoito		Sisältää hoito- ja palvelusuunnitelmat ja niiden mukaisen muun työskentelyn. Ostopalveluna	Laitoksen hoitopäivä	

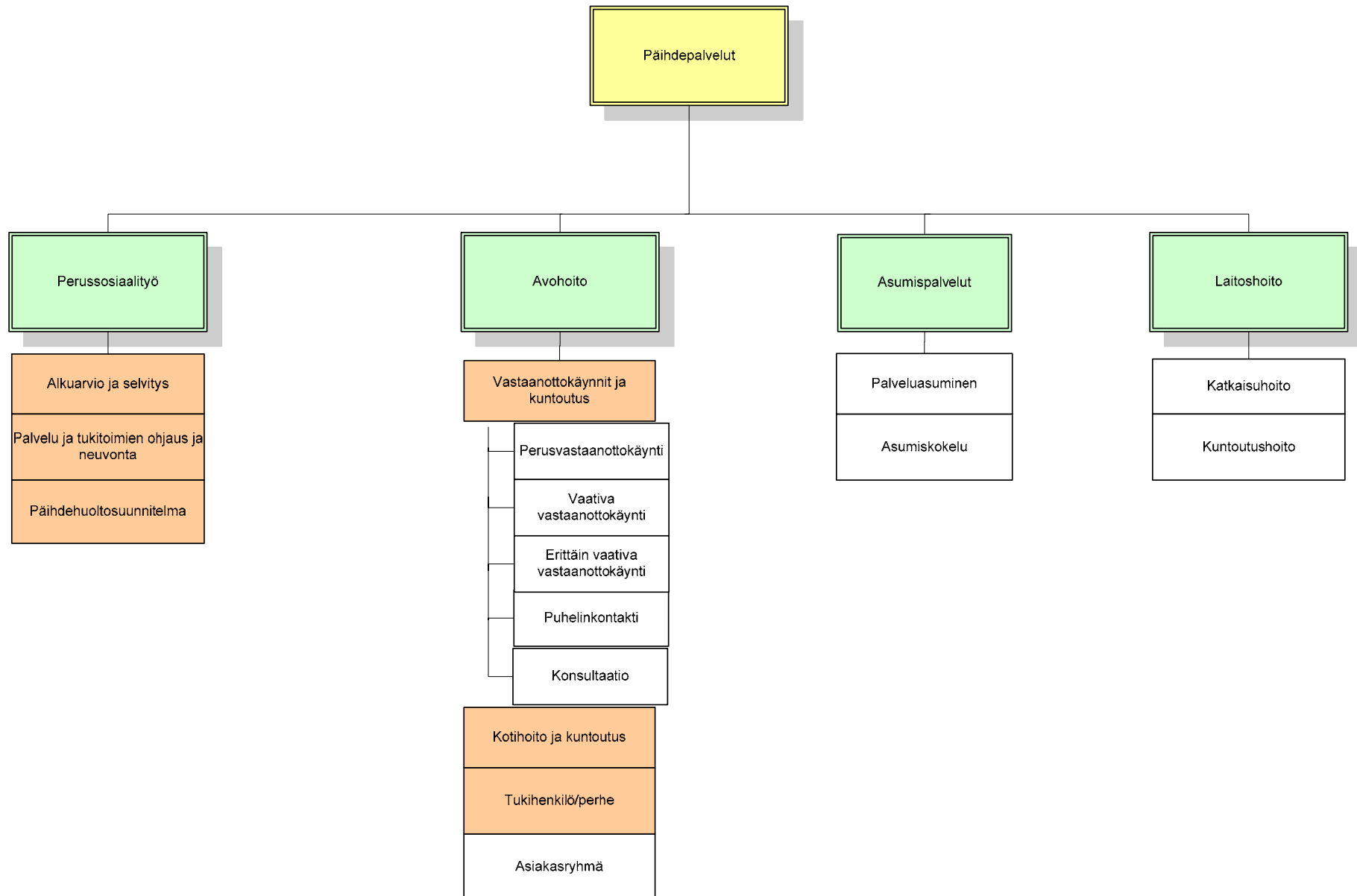


Pääryhmä	Tuoteryhmä	Tuotepaketti	Tuote	Tuotteen kuvaus	Suorite/suoritteet	Hinta	
Vammaispalvelu- lainmukaiset palvelut	Perussosiaalityö	Alkuarvio ja selvitys		Asiakkaan kokonaistilanteen ja palvelutarpeen arviointi ja palvelusuunnitelma	Käynti 1x 1-2 Käynti 2 x1-2 Käynti3 x1 -2 Puhelinkontakti x		
		Palvelu- ja tukitoimien ohjaus ja neuvonta		Palvelu ja tukitoimien ohjaus ja neuvonta	Käynti 1 x1-2 Käynti 2 x1-2 Käynti3 x 1-2 Puhelinkontakti x Konsultaatio x Käynti 1 x1-2 Käynti 2x1-2		
		Palvelusuunnitelma		Vammaispalvelusuunnitelman laatiminen ja hoitoneuvottelut	Käynti 1 x1-2 Käynti 2 x1-2 Käynti3 x 1-2 Puhelinkontakti x Konsultaatio x Käynti 1 x1-2 Käynti 2x1-2 Käynti 3x1-2 Puhelinkontakti x Konsultaatio x		
	Avohoito		Perhehoito		Lapsen / nuoren hoitaminen sijaisperheessä. Sisältää huoltosuunnitelmat ja niiden mukaisen muun työskentelyn.. Ostopalveluna osittain	Perhehoitopäivä	
			Päivä- ja työtoiminta		Kodin ulkopuolella järjestettyä itsenäistä elämässä selvymistä tukevaa ja sosiaalista vuorovaikutusta edistävää toimintaa. Ostopalveluna osittain	Päivä/työtoimintapäivä	
			Perhekuntoutus- ja sopeutumisvalmennus		Kuntoutusohjaus ja sopeutumisvalmennus sisältävät vammaiselle ja hänen läheiselleen liittyvistä erityistarpeista tiedottamisen ja/tai sopeutumisvalmennuskurssin tms. Ostopalveluna	Hoitopäivä	Jakson hinta
	Asumispalvelut		Asumiskokeilu		Asumisjärjestelyjen määräaikainen kokeilujakso, jossa selvitetään vammaiselle mahdollinen asuminenmuoto ja siihen liittyvät tukitoimet. Ostopalveluna osittain	Asumispäivä	
			Palveluasuminen		Kotona selviytymiseen tarvittavien palvelujen järjestäminen asiakkaalle palveluasumisyksikössä subjektiivinen palvelu. Ostopalveluna osittain	Asumispäivä	
	Laitoshoito		Laitoshoito		Sisältää hoito- ja palvelusuunnitelmat ja niiden mukaisen muun työskentelyn. Ostopalveluna	Laitoshoidon hoitopäivä	

Pääryhmä	Tuoteryhmä	Tuotepaketti	Tuote	Tuotteen kuvaus	Suorite/suoritteet	Hinta
Vammaispalvelulainmukaiset palvelut	Vammaispalvelulain mukaiset muut palvelut		Kuljetuspalvelut	vaikeavammaisille henkilölle, joilla on erityisiä vaikeuksia liikkumisessa ja jotka eivät vammansa tai sairautensa vuoksi voi käyttää julkisia joukko-liikennevälineitä, järjestettävä kuljetuspalvelu. Sisältää mahdolliset saattajapalvelut. (18 yhden-suuntaista matkaa /kk)	Matkojen määrä	
			Henkilökohtainen avustaja	Avustajan palkkauskustannusten korvaaminen vammaiselle henkilölle (määrärahasidonnainen palvelu)		palkkakulut
			Apuvälineet ja laitteet	Päivittäisestä toiminnasta suoriutumiseen tarvittavien koneiden ja laitteiden hankinta (määrärahasidonnainen palvelu)		laitteen hinta
			Tulkkipalvelut	Vaikeasti kuulovammaisille, kuulo- ja näkövammaisille ja puhevammaisille järjestettävä tulkkipalvelu vammaispalvelulain mukaisesti palveluun (subjektiivinen palvelu)Ostopalveluna		laskun mukaan
			Asunnon muutostyöt	Asunnon muutostöihin liittyvä neuvonta ja ohjaus, muutostöiden toteuttaminen (subjektiivinen palvelu)		laskun mukaan
		Muut palvelut ja tukitoimet		Muut palvelut ja tukitoimet. Ostopalveluna		laskun mukaan

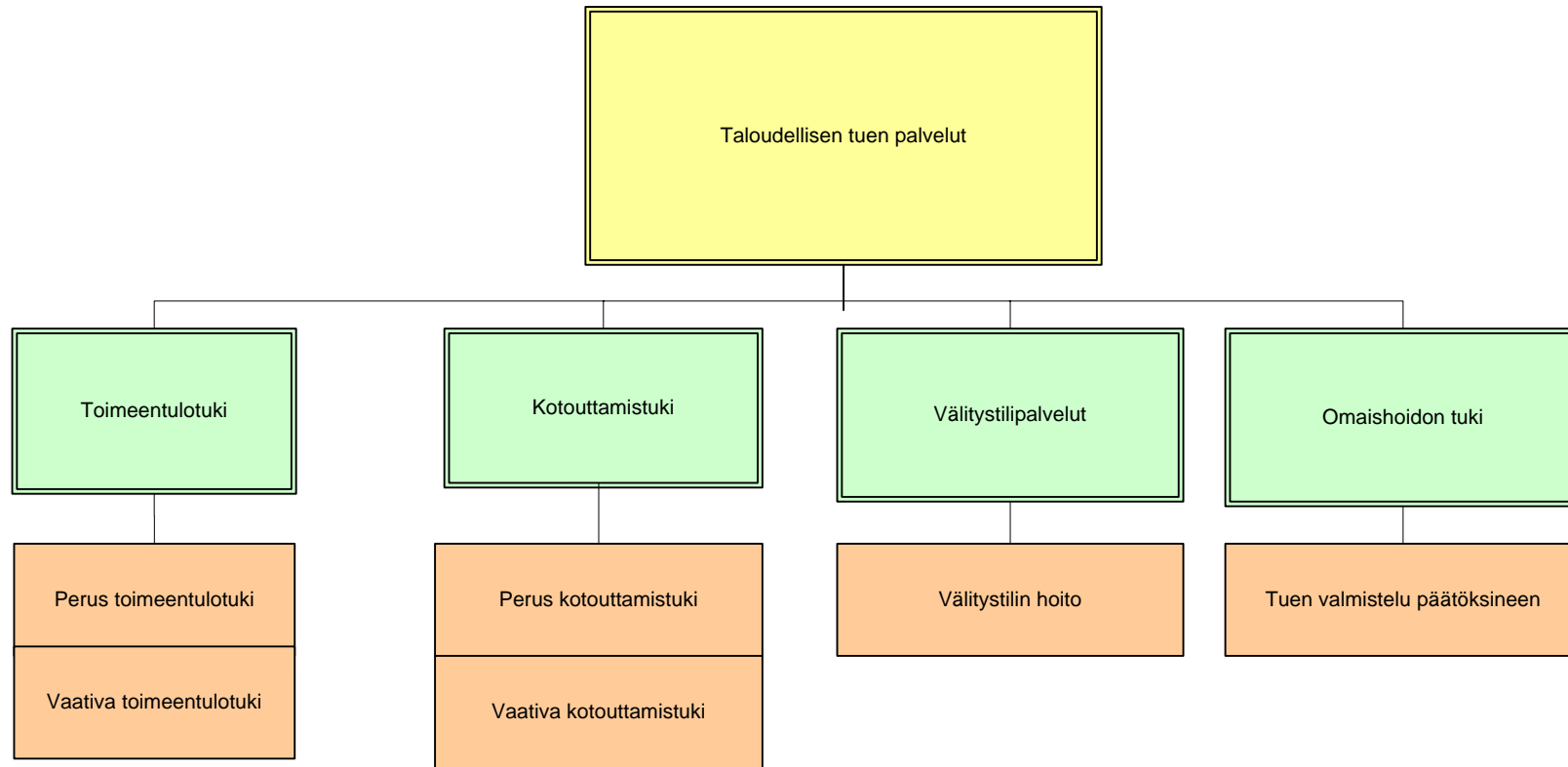


Pääryhmä	Tuoteryhmä	Tuotepaketti	Tuote	Tuotteen kuvaus	Suorite/suoritteet	Hinta	
Mielenterveys- palvelut	Perussosiaalityö	Alkuarvio ja selvitys		Asiakkaan kokonaistilanteen ja palvelutarpeen arviointi ja palvelusuunnitelma	Käynti 1 1-2 Käynti 2 1-2 Käynti 3 1-2 Puhelinkontakti		
		Palvelu- ja tukitoimien ohjaus ja neuvonta		Palvelu ja tukitoimien ohjaus ja neuvonta	Käynti 1 1-2 Käynti 2 1-2 Puhelinkontakti x Konsultaatio x		
		Mielenterveyssuunnitelma		Mielenterveyssuunnitelman laatiminen ja hoitoneuvottelut	Käynti 2 1-2 Puhelinkontakti x1-2 Konsultaatio x1-2		
	Avohoito	Vastaanottokäynti	Peruskäynti		Enintään 45 min käynti	Käynti 1	
			Vaativa vastaanottokäynti		Enintään 90 min käynti	Käynti 2	
			Puhelinkontakti		Korvaa ajanvarauskäynnin, merkintä potilasperiin	Puhelinkontakti	
			Konsultaatio		Asiantuntijana toimiminen	Konsultaatio	
		Kotihoito	Kotihoito		Kotiin annettavaa tukea asiakkaan kotona selviytymisen tukemiseksi	Kotikäynti 1 Kotikäynti 2	
		Päivä- ja työtoiminta			Kodin ulkopuolella järjestettyä itsenäistä elämässä selviytymistä tukevaa ja sosiaalista vuorovaikutusta edistävää toimintaa. Ostopalvelu	Päivä/työtoimintapäivä	
		Tukihenkilö/perhe			Suunnitelmallista ja tavoitteellista asiakkaan tukemista, sisältää tukihenkilön, -perheen valinnan, suunnitelman tekemisen sekä suunnitelman mukaisen muun toiminnan. Kolmannen sektorin toimintaa	Käynti 3 3-10 Kotikäynti 2 3-10 Hoitopäivä	
		Ryhmätoiminta	Asiakasryhmä		vertaistukea ryhmässä ja elämänhallinnan tukemista sekä kuntoutusta	Asiakasryhmä	
	Asumispalvelut		Palveluasuminen		Kotona selviytymiseen tarvittavien palvelujen järjestäminen asiakkaalle palveluasumisyksikössä subjektiivinen palvelu Ostopalveluna paitsi Asikkalassa ja Padasjoella.	Asumispäivä	
			Asumiskokeilu		Asumisjärjestelyjen määräaikainen kokeilujakso, jossa selvitetään asiakkaalle mahdollinen asumuoto ja siihen liittyvät tukitoimet	Asumispäivä	

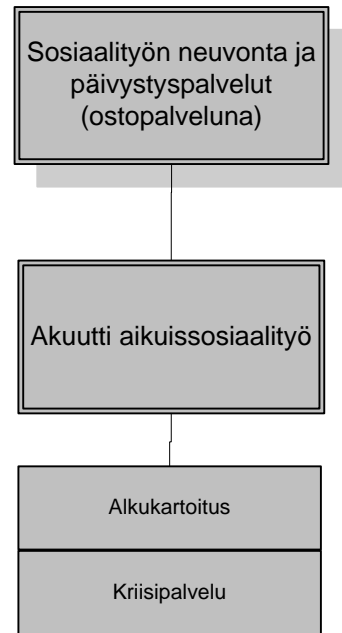


Pääryhmä	Tuoteryhmä	Tuotepaketti	Tuote	Tuotteen kuvaus	Suorite/suoritteet	Hinta	
Päihdepalvelut	Perussosiaalityö/ hoitotyö	Alkuarvio ja selvitys		Asiakkaan kokonaistilanteen ja palvelutarpeen arviointi ja palvelusuunnitelma	Käynti 2 x 1-2 Käynti 3 x1-Puhelinkontakti x		
		Palvelu- ja tukitoimien ohjaus ja neuvonta		Palvelu ja tukitoimien ohjaus ja neuvonta	Käynti 1 x1-2 Käynti 2 x 1-2 Puhelinkontakti x Konsultaatio x		
		Päihdehuoltosuunnitelma		Päihdehuoltosuunnitelman laatiminen	Käynti 2 x 1-2 Puhelinkontakti x Konsultaatio x		
	Avohoito	Vastaanottokäynnit ja kuntoutus	Perusvastaanottokäynti		Elämäntapaohjaus ja motivointi muutokseen	Käynti 1	
			Vaativa vastaanottokäynti		Suunnitelmallista ja tavoitteellista asiakkaan tukemista ja valmentamista elämäntapamuutokseen (myös ostopalveluna)	Käynti 2	
			Erittäin vaativa vastaanottokäynti		Kuntoutussuunnitelman laatiminen tai tarkistaminen ja elämänhallinnan ohjaus	Käynti 3	
			Puhelinkontakti		Korvaa asiakaskäynnin. Kontaktista tehdään merkintä asiakastietoihin, sisältää myös sähköiset yhteydenotot	Puhelinkontakti	
			Konsultaatio		Asiantuntijana toimiminen puhelimitse, sähköisesti tai paikan päällä. Voi sisältää lausunnon kirjoittamisen.	Konsultaatio	
			Peruskotikäynti		Kotiin annettavaa tukea ja kuntoutusta asiakkaan kotona selviytymisen ja kuntoutumisen tukemiseksi	Kotikäynti 1	
		Kotihoito ja kuntoutus	Vaativa kotikäynti		Asiakkaan kotona tehtävä arviointi/selvitys. Onko kotona selviytyminen mahdollista	Kotikäynti 2	
		Tukihenkilö/perhe			Suunnitelmallista ja tavoitteellista asiakkaan tukemista, sisältää tukihenkilön, -perheen valinnan, suunnitelman tekemisen sekä suunnitelman mukaisen muun toiminnan. Kolmannen sektorin toimintaa		
		Ryhmätoiminta	Asiakasryhmä		Vertaistukea ryhmässä, ennaltaehkäisevää ryhmätoimintaa	Asiakasryhmä	

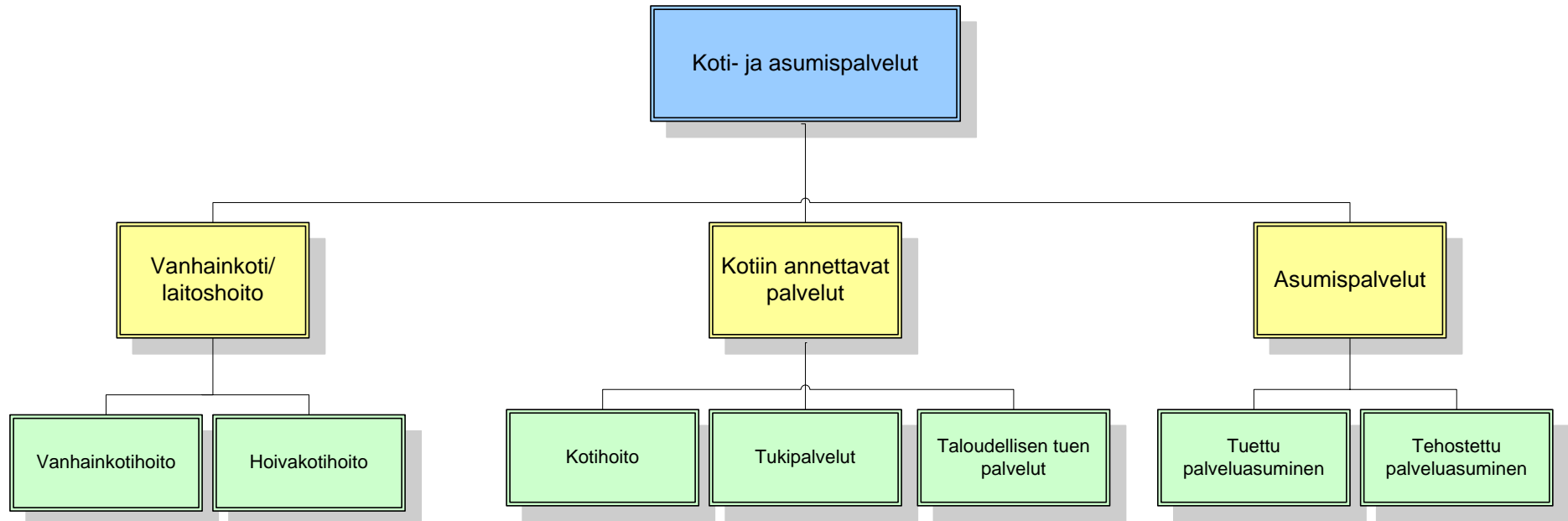
Pääryhmä	Tuoteryhmä	Tuotepaketti	Tuote	Tuotteen kuvaus	Suorite/suoritteet	Hinta
Päihdepalvelut	Asumispalvelut		Palveluasuminen	Kotona selviytymiseen tarvittavien palvelujen järjestäminen asiakkaalle palveluasumisyksikössä subjektiivinen palvelu. Ostopalveluna	Asumispäivä	
			Asumiskokeilu	Asumisjärjestelyjen määräaikainen kokeilujakso, jossa selvitetään asiakkaalle mahdollinen asumismuoto ja siihen liittyvät tukitoimet. Ostopalveluna	Asumispäivä	
	Laitohoito		Katkaisuhoito	Päihdekierteen katkaisu ja vieroitushoito	Hoitopäivä	
			Kuntoutushoito	Kuntoutushoito. Ostopalveluna	Hoitopäivä	

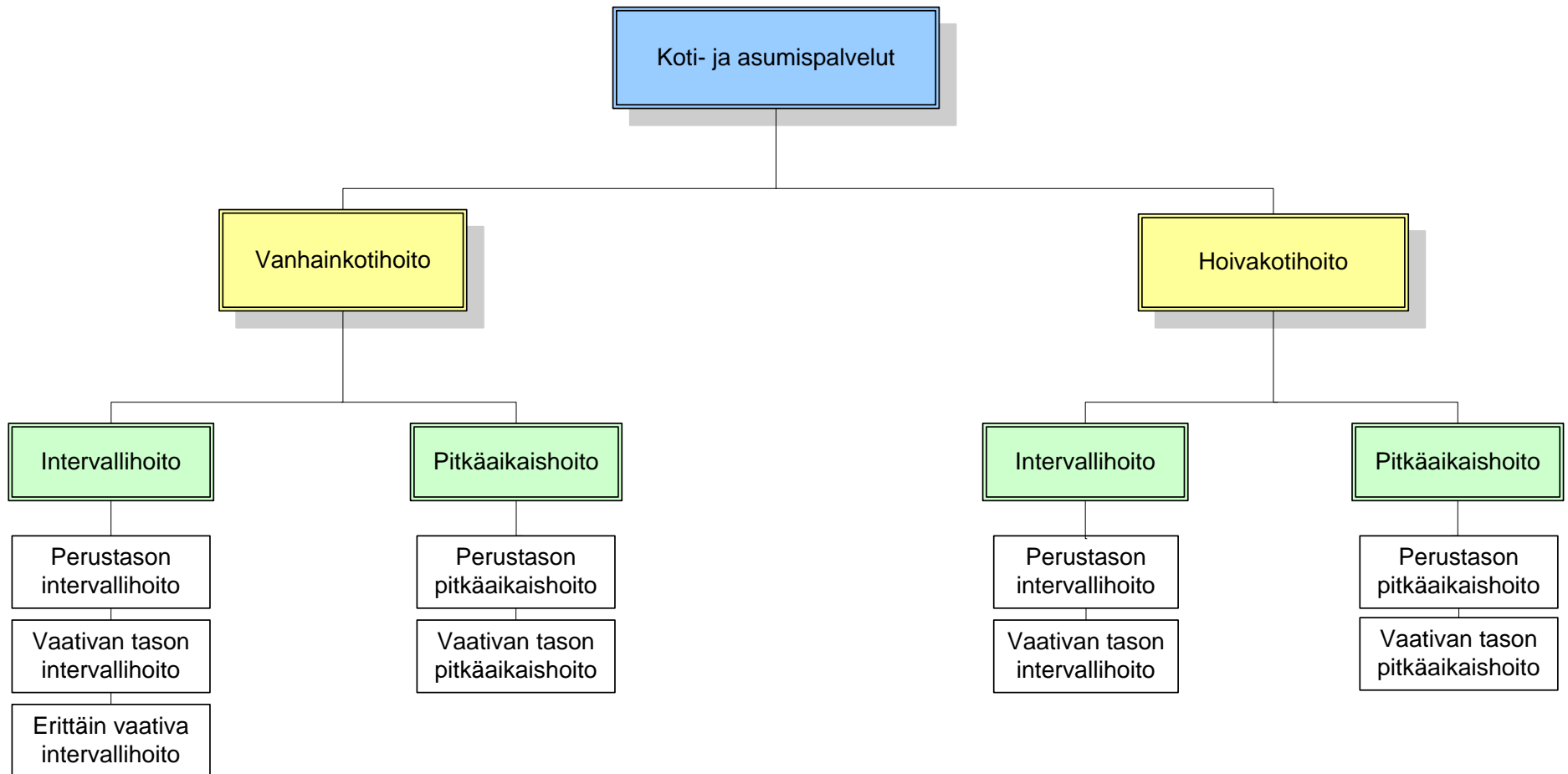


Pääryhmä	Tuoteryhmä	Tuotepaketti	Tuote	Tuotteen kuvaus	Suorite/suoritteet	Hinta
Taloudellisen tuen palvelut	Toimeentulotuki	Perus toimeentulotuki		Asiakastapaaminen, hakemuksen käsittely, selvittely, asiakaskertomuksen laadinta/ylläpitäminen, päätöksenteko, päätöksen toimeenpano	Käynti 1x 1-4 Puhelinkontakti x2 Konsultaatio x1	
		Vaativa toimeentulotuki		Asiakastapaaminen, hakemuksen käsittely, selvittely, asiakaskertomuksen laadinta/ylläpitäminen, päätöksenteko, päätöksen toimeenpano	Käynti 1 x3 Käynti 2 Puhelinkontakti x2 Konsultaatio x1	
	Kotouttamistuki	Perus kotouttamistuki		Asiakastapaaminen, hakemuksen käsittely, selvittely, asiakaskertomuksen laadinta/ylläpitäminen, päätöksenteko, päätöksen toimeenpano	Käynti 1 x 4 Puhelinkontakti x2 Konsultaatio x1	
		Vaativa kotouttamistuki		Asiakastapaaminen, hakemuksen käsittely, selvittely, asiakaskertomuksen laadinta/ylläpitäminen, päätöksenteko, päätöksen toimeenpano	Käynti 1 x 3 Käynti 2 Puhelinkontakti x2 Konsultaatio x1	
	Välitystilipalvelut	Välitystilinhoito		Asiakastapaaminen, tilanteen selvittäminen, asiakaskertomuksen laadinta/ylläpitäminen, päätöksenteko, tilin hoito	Käynti 1 x 9-15 Puhelinkontakti x2 Konsultaatio x1	
	Omaishoidon tuki alle 18-v	Tuen valmistelu päätöksineen		Asiakastapaaminen, hakemuksen käsittely, selvittely, asiakaskertomuksen laadinta/ylläpitäminen, päätöksenteko, päätöksen toimeenpano	Käynti 1x 1-4 Käynti 2x 1-4 Puhelinkontakti x 2-3 Konsultaatio x1	



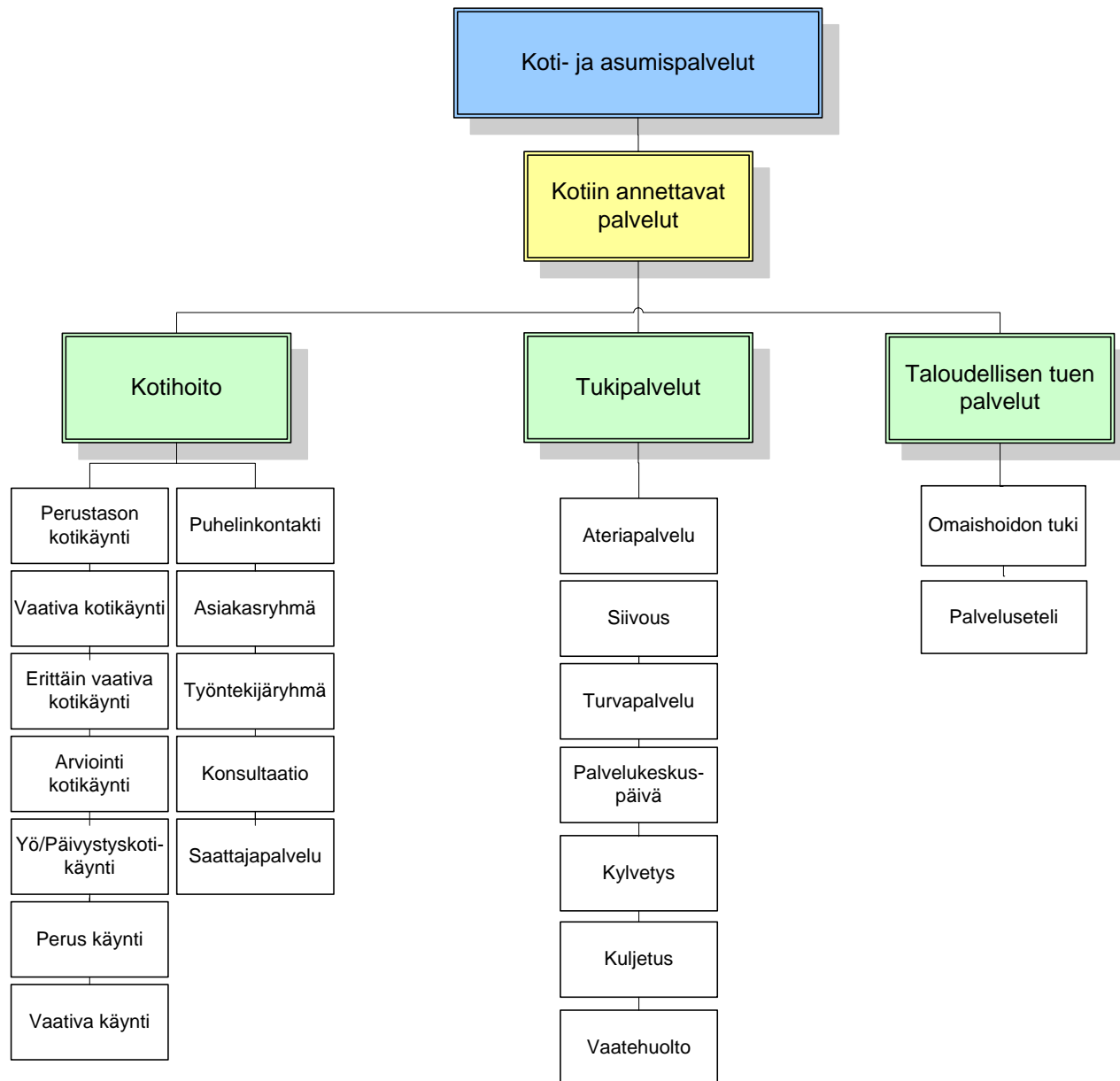
Pääryhmä	Tuoteryhmä	Tuotepaketti	Tuote	Tuotteen kuvaus	Suorite/suoritteet	Hinta
Aikuissosiaalityön palvelut	Akuutti aikuissosiaalityö	Alkukartoitus		Asiakkaan kokonaistilanteen selvittäminen, ohjaus ja neuvonta tarvittaviin palveluihin.	Käynti 1x 4 Käynti 2 x3 Puhelinkontakti x2	
		Kriisipalvelu		Sisältää palvelusuunnitelman laatimisen/kotouttamissuunnitelman laatimisen sekä suunnitelman mukaisiin työskentelyyn ja asiakaskertomuksen laatimisen, ylläpidon ja päätöksen.	Käynti 1x 4 Käynti 2 x3 Puhelinkontakti x2	





Pääryhmä	Tuoteryhmä	Tuotepaketti	Tuote	Tuotteen kuvaus	Suorite/suoritteet	Hinta
Vanhainkoti/ Hoivakotipalvelut	Vanhainkotipalvelut		Perustason intervallihoito	Käsittää ennalta sovitun jakson jolloin ylläpidetään asiakkaan toimintakykyä, edesauttaakseen asiakkaan selviytymistä kotona tai toipumista sairaalahoidon jälkeen. Palvelulla toteutetaan esim. omaishoitajien lakisääteiset vapaapäivät.	Vanhainkotihoitopäivä	
			Vaativan tason intervallihoito	Käsittää ennalta sovitun jakson, sisältää esim. aktiivista kuntoutusta. Palvelulla toteutetaan esim. omaishoitajien lakisääteiset vapaapäivät.	Vanhainkotihoitopäivä	
			Erittäin vaativa intervallihoito	Käsittää ennalta sovitun jakson, esim. haasteellisesti käyttäytyvien asiakkaan hoidon, joka vaatii henkilöstöressurssien lisäämistä	Vanhainkotihoitopäivä	
			Perustason pitkäaikaishoito	Asiakkaalle on tehty toistaiseksi voimassa oleva sijoituspäätös. Asiakas saa ympärivuorokautisen hoivan, hoidon ja huolenpidon palvelut.	Vanhainkotihoitopäivä	
			Vaativan tason pitkäaikaishoito	Asiakkaalle on tehty toistaiseksi voimassa oleva sijoituspäätös. Asiakas saa ympärivuorokautisen hoivan, hoidon ja huolenpidon palvelut. Asiakaskunta erityisen vaativaa (esim. dementiahoito).	Vanhainkotihoitopäivä	

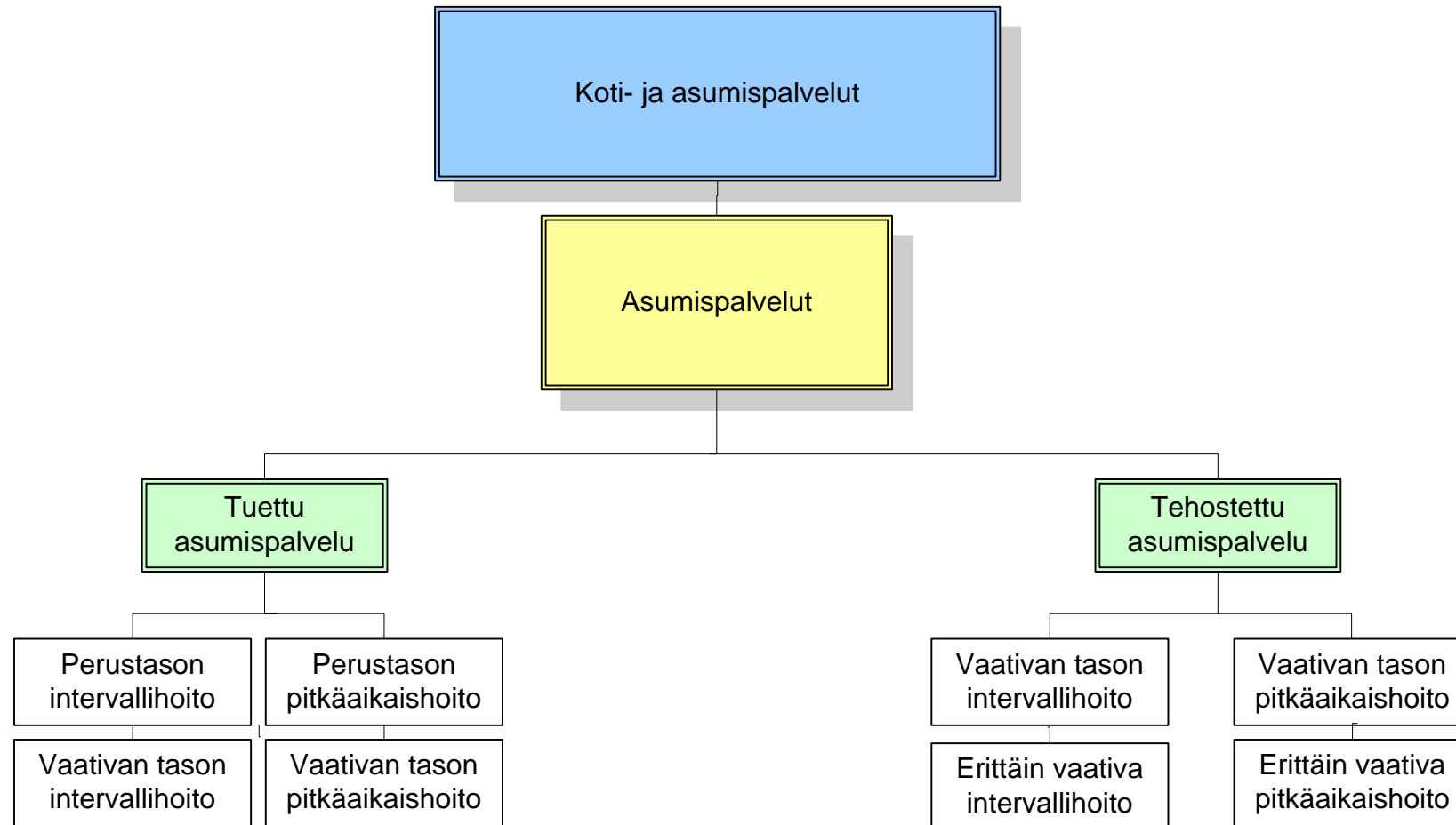
Pääryhmä	Tuoteryhmä	Tuotepaketti	Tuote	Tuotteen kuvaus	Suorite/suoritteet	Hinta
Vanhainkoti/ Hoivakotipalvelut	Hoivakotipalvelut		Perustason intervallihoito	Käsittää ennalta sovitun jakson jolloin ylläpidetään asiakkaan toimintakykyä, edesauttaakseen asiakkaan selviytymistä kotona tai toipumista sairaalahoidon jälkeen. Palvelulla toteutetaan esim. omaishoitajien lakisääteiset vapaapäivät.	Hoitopäivä	
			Vaativan tason intervallihoito	Käsittää ennalta sovitun jakson, sisältää esim. aktiivista kuntoutusta. Palvelulla toteutetaan esim. omaishoitajien lakisääteiset vapaapäivät.	Hoitopäivä	
			Perustason pitkäaikaishoito	Asiakkaalle on tehty toistaiseksi voimassa oleva sijoituspäätös. Asiakas saa ympärivuorokautisen hoivan, hoidon ja huolenpidon palvelut.	Hoitopäivä	
			Vaativan tason pitkäaikaishoito	Asiakkaalle on tehty toistaiseksi voimassa oleva sijoituspäätös. Asiakas saa ympärivuorokautisen hoivan, hoidon ja huolenpidon palvelut. Asiakaskunta erityisen vaativaa (esim. vaikeasti käytöshäiriöiset).	Hoitopäivä	



Pääryhmä	Tuoteryhmä	Tuotepaketti	Tuote	Tuotteen kuvaus	Suorite/suoritteet	Hinta
Kotiin annettavat palvelut	Kotihoito		Perustason käynti	Asiakkaan luona tapahtuva jokapäiväiseen hoivaan ja huolenpitoon liittyvä lähihoitajan tai muun ammattihenkilön tekemä käynti. Käynnin kesto enintään 30 min.	Kotikäynti 1	
			Vaativa kotikäynti	Asiakkaan luona tapahtuva lähi-, sairaanhoitajan tai terveydenhoitajan tai muun ammattihenkilön tekemä sairaanhoidollinen käynti tai 30-60 minuuttia kestävä hoivan ja huolenpidon käynti	Kotikäynti 2	
			Erittäin vaativa kotikäynti	Asiakkaan luona tapahtuva erittäin vaativa hoidollinen käynti (esimerkiksi terminaalihoito); asiakas kahden henkilön autettava /hoidettava henkilö. Asiakkaan hoito vaatii kaksi ammattihenkilöä; voi olla muukin kuin terminaalihoito. Käynnin kesto enintään 60-90 min	Kotikäynti 3	
			Arvioiva kotikäynti	Asiakkaan luona tapahtuva hänen hoitonsa sekä palvelun tarpeen kartoitukseen, suunnitteluun ja tarkistukseen liittyvä käynti (usein ensikäynti) tai ennaltaehkäisevä kotikäynti. Käynnillä mukana useita työntekijöitä Käynnin kesto 90-120 min	Kotikäynti 4	
			Yö/Päivystys kotikäynti	Yökäynnit (klo 21-07). Käynnin kesto enintään 20 min	Kotikäynti 5	
			Perus käynti	asiakkaan käynti kotihoidon työntekijän luona (esim. rrrmittaus, ohjaus- ja neuvontakäynnit, pienet toimenpiteet) Käynnin kesto enintään 30 min	Käynti 1	
			Laaja käynti	Laaja asiakasvastaanottokäynti, johon kuuluu runsaasti aikaa ennen ja/tai jälkeen vastaanottokäynnin, muistihoitajan vastaanottokäynti, kotihoidon työntekijän vastaanottokäynti tai vanhustyön sosiaalityöntekijän vastaanottokäynti Käynnin kesto enintään 90 min	Käynti 2	
			Asiakasryhmä	Asiakasryhmä, ryhmän kesto enintään 60 min Ryhmässä enintään 15 asiakasta.	Asiakasryhmä	
			Työntekijäryhmä	Moniammatillinen työntekijäryhmä, jossa käsitellään yhden tai useamman asiakkaan asioita, asiakas ei välttämättä mukana. Esim. SAS työryhmä, kotiutustyöryhmä. Ryhmän kesto enintään 120 min	Työntekijäryhmä	
			Puhelinkontakti	korvaa käynnin, merkintä asiakas-/ potilastietojärjestelmään	Puhelinkontakti	
			Konsultaatio	Toisen työntekijän potilaan sairautta tai hoitoa koskeva konsultaatio puhelimitse, sähköisesti tai paikan päällä, joka merkitään potilaskertomukseen. Konsultoiva kirjaa.	Konsultaatio	
			Saattajapalvelu	Kotihoidon työntekijä asiakkaan mukana esimerkiksi keskus-sairaalakäynnillä	Saattajapalvelu	

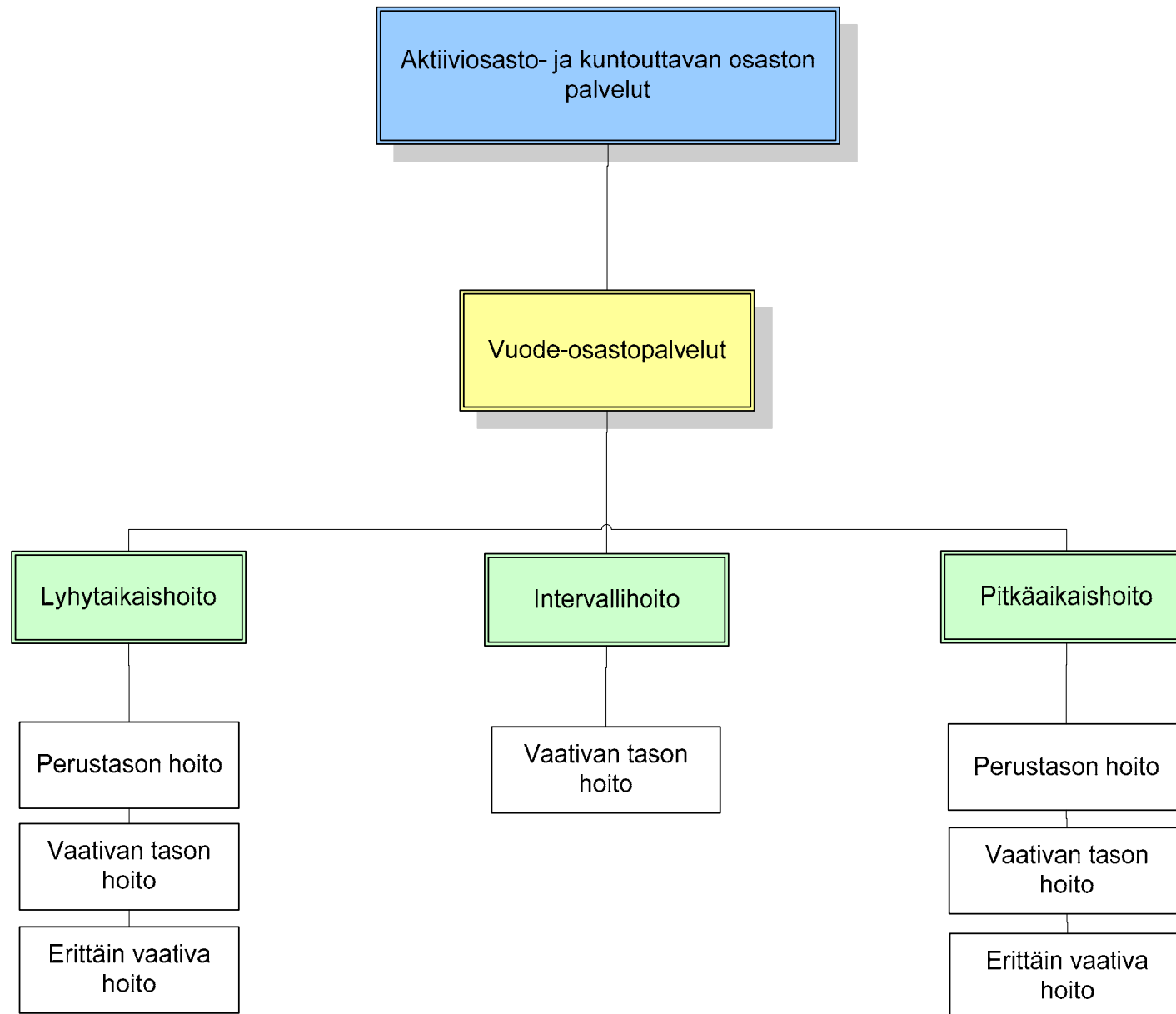
Pääryhmä	Tuoteryhmä	Tuotepaketti	Tuote	Tuotteen kuvaus	Suorite/suoritteet	Hinta
Kotipalvelut	Tukipalvelut		Ateriapalvelu	Kotiin kuljetettava ateriapalvelu	Ateria	
			Siivous	Yleensä ostopalveluina, poikkeustapauksissa järjestetään kotona siivouspalvelua.	Siivous	
			Turvapalvelu	Asiakkaalle järjestetään turvajärjestelmäpalveluita (esim. turvapuhe- lin, ovihälytin)	Turvajärjestelmät	
			Palvelukeskuspäivä	Asiakkaalle järjestetään palvelukeskuspäivä tai muuta lyhyempikes- toista päivätoimintaa (voi sisältää mm. tarvittavat ateriat, saunotuk- sen, kuljetukset ja vaatehuollon)	Palvelukeskuspäivä	
			Kylvetys	Asiakkaalle järjestetään kylvetysapu, sisältää tarvittaessa kuljetuksen	Kylvetys	
			Kuljetus	Asiakas tai tavarakuljetus	Kuljetus	
			Vaatehuolto	Asiakkaan vaatehuollon järjestäminen	Vaatehuolto	

Pääryhmä	Tuoteryhmä	Tuotepaketti	Tuote	Tuotteen kuvaus	Suorite/suoritteet	Hinta
Kotipalvelut	Taloudellisen tuen palvelut		Omaishoidon tuki	Omaishoidon tuen myöntäminen yli 18-vuotiaalle päätöksineen	Omaishoidon tuki	
			Palveluseteli	Palvelusetelin myöntäminen päätöksineen	Palveluseteli	

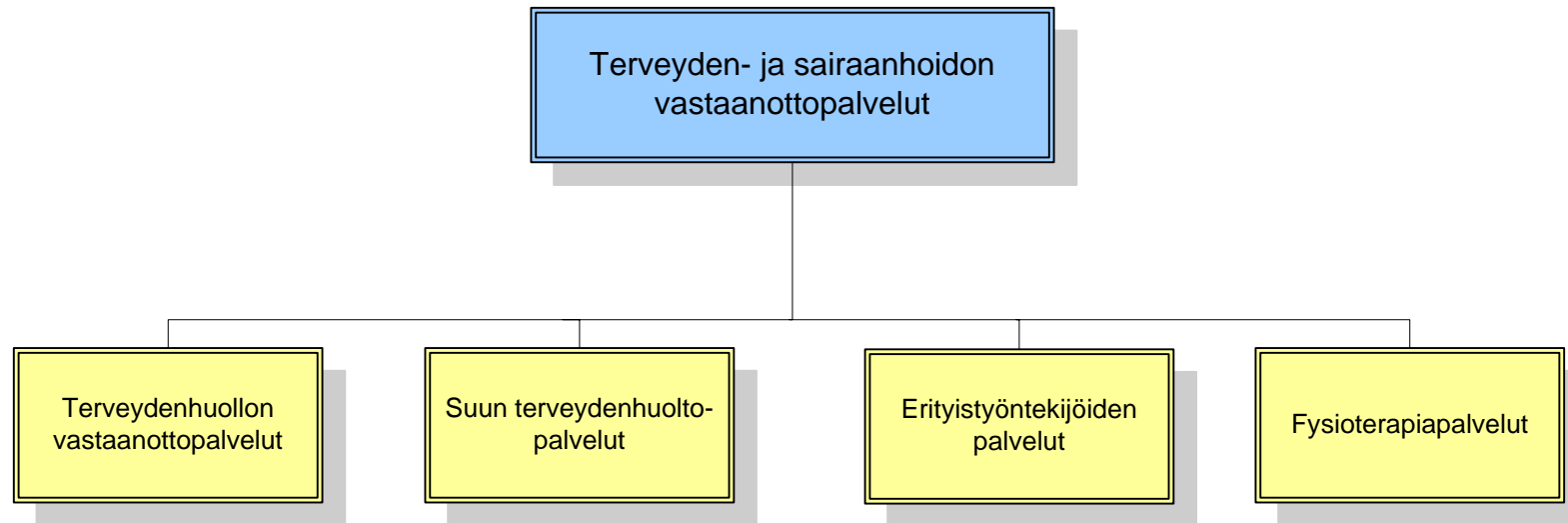


Pääryhmä	Tuoteryhmä	Tuotepaketti	Tuote	Tuotteen kuvaus	Suorite/suoritteet	Hinta
Asumispalvelut	Tuettu asumispalvelu		Perustason intervallihoito	Asiakkaalla on ennalta sovittu asumispalvelujakso. Asiakas saa hoivan, hoidon ja huolenpidon palvelut klo 7.00-21.00 ja lisäksi turvapalvelut.	Asumispäivä	
			Vaativan tason intervallihoito	Asiakkaalla on ennalta sovittu asumispalvelujakso. Asiakas saa hoivan, hoidon ja huolenpidon palvelut klo 7.00-21.00 ja lisäksi turvapalvelut. Asiakas tarvitsee päivittäisissä toimissaan paljon apua.	Asumispäivä	
			Perustason pitkäaikaishoito	Asiakkaalle on tehty toistaiseksi voimassa oleva sijoituspäätös. Hän saa hoito- ja palvelusuunnitelman mukaisesti hoivan, hoidon ja huolenpidon palvelut klo 7.00-21.00 ja lisäksi turvapalvelut.	Asumispäivä	
			Vaativan tason pitkäaikaishoito	Asiakkaalle on tehty toistaiseksi voimassa oleva sijoituspäätös. Hän saa hoito- ja palvelusuunnitelman mukaisesti hoivan, hoidon ja huolenpidon palvelut klo 7.00-21.00 ja lisäksi turvapalvelut sekä tarvittaessa yöhoitopalvelut. Asiakas tarvitsee päivittäisissä toimissaan paljon apua.	Asumispäivä	

Pääryhmä	Tuoteryhmä	Tuotepaketti	Tuote	Tuotteen kuvaus	Suorite/suoritteet	Hinta
Asumispalvelut	Tehostettu asumispalvelu		Vaativan tason intervallihoito	Asiakkaalla on ennalta sovittu asumispalvelujakso. Asiakas saa ympärivuorokautisen hoivan, hoidon ja huolenpidon palvelut. Asiakaskunta erityisen vaativaa (esim. dementiahoito).	Asumispäivä	
			Erittäin vaativa intervallihoito	Asiakkaalla on ennalta sovittu asumispalvelujakso. Asiakas saa ympärivuorokautisen hoivan, hoidon ja huolenpidon palvelut. Haasteelliset erityisryhmät.	Asumispäivä	
			Vaativan tason pitkäaikaishoito	Asiakkaalle on tehty toistaiseksi voimassa oleva sijoituspäätös. Asiakas saa hoito- ja palvelusuunnitelman mukaisesti ympärivuorokautisen hoivan, hoidon ja huolenpidon palvelut. Asiakaskunta erityisen vaativaa (esim. dementiahoito).	Asumispäivä	
			Erittäin vaativa pitkäaikaishoito	Asiakkaalle on tehty toistaiseksi voimassa oleva sijoituspäätös. Asiakas saa hoito- ja palvelusuunnitelman mukaisesti ympärivuorokautisen hoivan, hoidon ja huolenpidon palvelut. Haasteelliset erityisryhmät.	Asumispäivä	



Pääryhmä	Tuoteryhmä	Tuotepaketti	Tuote	Tuotteen kuvaus	Suorite/suoritteet	Hinta	
Vuode-osastopalvelut	Lyhytaikaishoito		Perustason hoito	Perustason sairaanhoitoa: perustason hoivaa ja hoitoa tarvitseva potilas (esim. pysyväistä paikkaa odottava potilas); lyhytaikaista sairaudenhoitoa ja tutkimusta tai tutkimukseen valmistautuminen (RR-seur, pulssi, htg-seur, tyhjennykset) tai päivystysluonteisesti jatkohoidon selvittelyä. Selviytyy itsenäisesti tai yhden hoitajan auttamana.	Lyhytaikaishoitopäivä 1	Hoitopäivä	
			Vaativan tason hoito	Vaativan tason sairaanhoitoa: Erikoissairaanhoitosta siirtyvät tai muista laitoksista siirtyvät jatkohoitopotilaat, tai jatkohoitoa ja selvittelyä vaativat potilaat (neurologiset, sisätautiset tai kirurgiset potilaat). Potilaalla toistuvia tutkimuksia ja / tai hoitoja ja esim. lääkeshoidon selvittely ja seuranta/ valvonta. (yksilöllisiä hoito- toimenpiteitä: aukioloinfuusio, kestopaketti, perushaavojen hoito). Hoito vaatii 1-2 hoitajan apua.	Lyhytaikaishoitopäivä 2	Hoitopäivä	
			Erittäin vaativa hoito	Erittäin vaativan tason sairaanhoitoa. Potilaan hoito edellyttää useita erityistoimenpiteitä (useita iv.hoitoja tai haavahoitoa ym. vastaavia hoitomuotoja tai katkaisuhoidoa, saattohoitoa, joka sisältää paljon omaisten ohjausta ja tukemista sekä sekavien ja levottomien potilaiden hoitoa (voi edellyttää magneettivoiden käyttöä). Hoito edellyttää 2 hoitajan apua.	Lyhytaikaishoitopäivä 3	Hoitopäivä	
	Intervallahoito		Vaativan tason hoito	Ennalta sovitettu kuntouttava hoito ja/tai tutkimusjakso	Intervallihoidopäivä	Hoitopäivä	
	Pitkäaikaishoito			Perustason hoito	Perustason sairaanhoitoa: perustason hoivaa ja hoitoa tarvitseva potilas (esim. pysyväistä paikkaa odottava potilas); lyhytaikaista sairaudenhoitoa ja tutkimusta tai tutkimukseen valmistautuminen (RR-seur, pulssi, htg-seur, tyhjennykset) tai päivystysluonteisesti jatkohoidon selvittelyä. Selviytyy itsenäisesti tai yhden hoitajan auttamana.	Pitkäaikaishoitopäivä 1	Hoitopäivä
				Vaativan tason hoito	Vaativan tason sairaanhoitoa: Erikoissairaanhoitosta siirtyvät tai muista laitoksista siirtyvät jatkohoitopotilaat, tai jatkohoitoa ja selvittelyä vaativat potilaat (neurologiset, sisätautiset tai kirurgiset potilaat). Potilaalla toistuvia tutkimuksia ja / tai hoitoja ja esim. lääkeshoidon selvittely ja seuranta/ valvonta. (yksilöllisiä hoito- toimenpiteitä: aukioloinfuusio, kestopaketti, perushaavojen hoito). Hoito vaatii 1-2 hoitajan apua.	Pitkäaikaishoitopäivä 2	Hoitopäivä
				Erittäin vaativa hoito	Erittäin vaativan tason sairaanhoitoa. Potilaan hoito edellyttää useita erityistoimenpiteitä (useita iv.hoitoja tai haavahoitoa ym. vastaavia hoitomuotoja tai katkaisuhoidoa, saattohoitoa, joka sisältää paljon omaisten ohjausta ja tukemista sekä sekavien ja levottomien potilaiden hoitoa (voi edellyttää magneettivoiden käyttöä). Hoito edellyttää 2 hoitajan apua.	Pitkäaikaishoitopäivä 3	Hoitopäivä

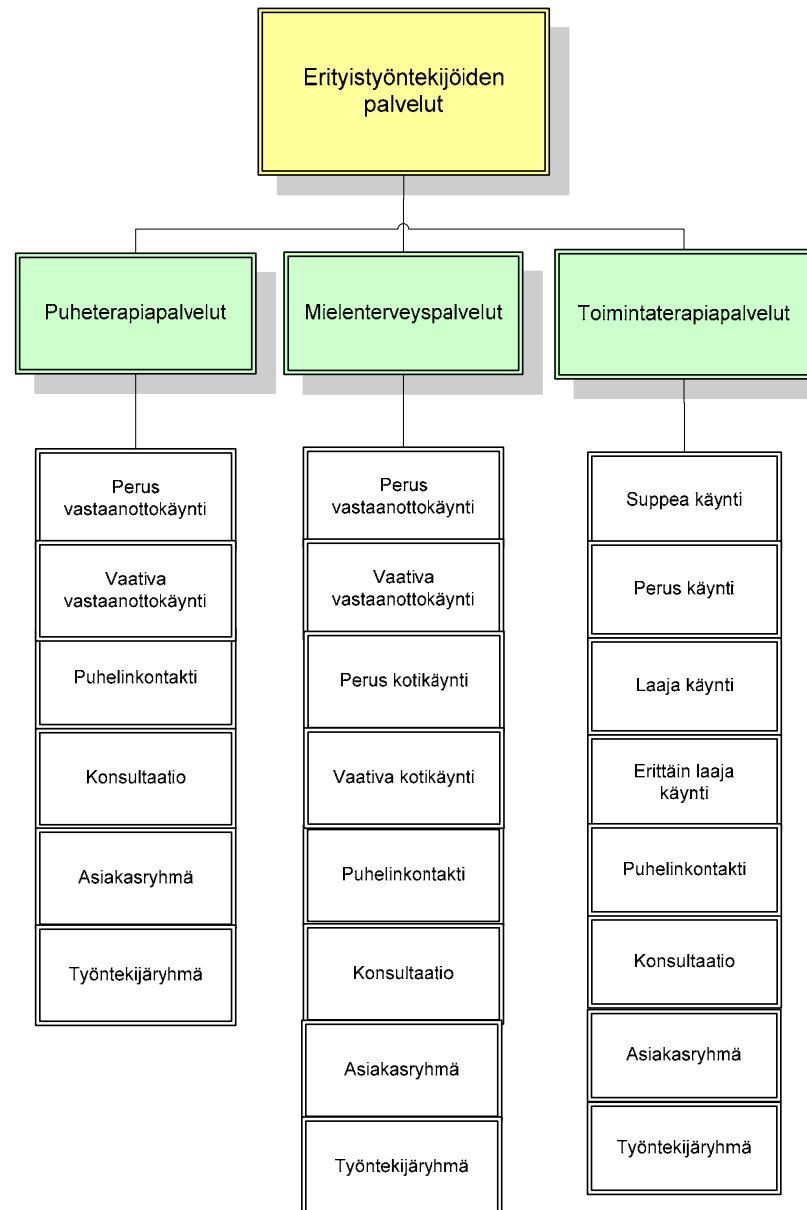




Pääryhmä	Tuoteryhmä	Tuotepaketti	Tuote	Tuotteen kuvaus	Suorite/suoritteet	Hinta
Terveysthuollon vastaanottopalvelut	Lääkärien vastaanotot		Perus vastaanottokäynti	Kesto enintään 30 min	Käynti 1	
			Vaativa vastaanottokäynti	Täyttää jonkin seuraavista ehdoista o sisältää R1-R2 toimenpiteen o avustavaa henkilökuntaa mukana o käynnin kesto yli 30 min, o todistus tai lausunto (ei pelkkä sairaslomatodistus)	Käynti 2	
			Erittäin vaativa vastaanottokäynti	Täyttää jonkin seuraavista ehdoista o sisältää R3 toimenpiteen o gastro- ja kolonoskopia o rasitus-ekg	Käynti 3	
			Päivystyskäynti	Virka-ajan ulkopuolella tapahtuva käynti ilta- tai viikonloppupäivystyksessä	Päivystyskäynti	
			Kotikäynti	Lääkäriin käynti potilaan kotona, sisältää matka-ajan	Kotikäynti	
			Puhelinkontakti	Käynnin korvaava potilaan hoitoa tai sairautta koskeva puhelu, josta merkintä potilaskertomukseen Sisältää myös puhelut potilaan omaisille ja muut sähköiset yhteydenotot	Puhelinkontakti	
			Konsultaatio	Potilaan sairautta tai hoitoa koskeva toiselle työntekijälle annettu konsultaatiovastaus puhelimitse, sähköisesti tai paikan päällä. Merkintä potilaskertomukseen	Konsultaatio	
			Työntekijäryhmä	Ryhmä, jossa käsitellään potilasasioita. Asiakas on mukana tai ei ole mukana	Työntekijäryhmä	
			Asiakasryhmä	Ryhmä, jossa työntekijällä on asiantuntijarooli	Asiakasryhmä	
	Hoitajien vastaanotot		Lyhyt käynti	Lyhyt hoitajan vastaanottokäynti, enintään 15 min.	Käynti 0	
			Perus vastaanottokäynti	Normaali vastaanottokäynti, kesto enintään 30 min	Käynti 1	
			Vaativa vastaanottokäynti	Vaativa vastaanottokäynti, kesto yli 30 min.	Käynti 2	
			Puhelinkontakti	Käynnin korvaava potilaan hoitoa tai sairautta koskeva puhelu, josta merkintä potilaskertomukseen. Sisältää myös puhelut potilaan omaisille ja muut sähköiset yhteydenotot	Puhelinkontakti	
			Päivystyskäynti	Virka-ajan ulkopuolella tapahtuva käynti ilta- tai viikonloppupäivystyksessä	Päivystyskäynti	
			Konsultaatio	Potilaan sairautta tai hoitoa koskeva toiselle työntekijälle annettu konsultaatiovastaus puhelimitse, sähköisesti tai paikan päällä. Merkintä potilaskertomukseen	Konsultaatio	
			Työntekijäryhmä	Ryhmä, jossa käsitellään potilasasioita. Asiakas on mukana tai ei ole mukana	Työntekijäryhmä	
			Asiakasryhmä	Ryhmä, jossa työntekijällä on asiantuntijarooli	Asiakasryhmä	



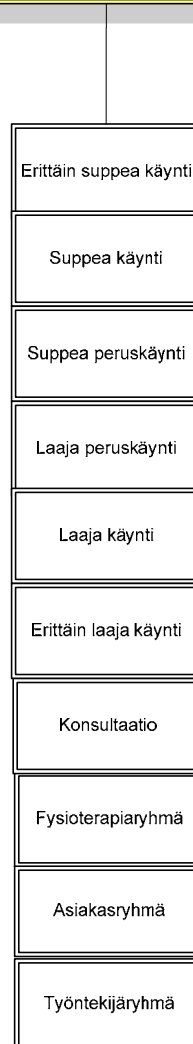
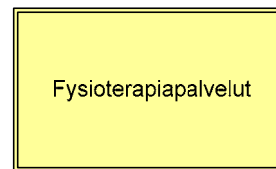
Pääryhmä	Tuoteryhmä	Tuotepaketti	Tuote	Tuotteen kuvaus	Suorite	Hinta	
Suun terveydenhuolto	Hammaslääkärien vastaanotot		Perusvastaanottokäynti	Normaali vastaanottokäynti hammashoitolassa tai neuvolassa. Peruskäynti 30 min.	Käynti 2		
			Erikoishammaslääkärikäynti	Vaativa vastaanottokäynti. Erikoishammaslääkärikäynnit ja muut vastaavan tasoiset käynnit. Peruskäynti 30 min.	Käynti 3		
			Kotikäynti	Käynti asiakkaan/potilaan kotona, laitoksessa tai palvelutalossa. Matka-aika lasketaan mukaan	Kotikäynti		
			Puhelinkontakti	Käynnin korvaava potilaan hoitoa tai sairautta koskeva puhelu, josta merkintä potilaskertomukseen. Sisältää mahdollisen puhelinreseptin ja hoito-ohjeet	Puhelinkontakti		
			Konsultaatio	Puhelimitse, sähköisesti tai paikan päällä toisen työntekijän konsultaatio, joka koskee potilaan sairautta tai hoitoa Merkintä potilaskertomukseen	Konsultaatio		
			Asiakasryhmä	Ryhmä, jossa työntekijällä asiantuntijarooli esim. koululaisen suun terveys-tunti	Asiakasryhmä		
			Työntekijäryhmä	Ryhmä, jossa käsitellään potilasasioita esim. vaativan tason hoitosuunnittelut, joissa useampi eri alan hammaslääkäri mukana	Työntekijäryhmä		
		Suuhygienistien/hammashoitajien vastaanotto		Perusvastaanottokäynti	Vastaanottokäynti hammashoitolassa tai neuvolassa. Peruskäynti 30 min.	Käynti 1	
			Kotikäynti	Käynti asiakkaan/potilaan kotona, laitoksessa tai palvelutalossa. Matka-aika lasketaan mukaan	Kotikäynti		
			Puhelinkontakti	Käynnin korvaava potilaan hoitoa tai sairautta koskeva puhelu, josta merkintä potilaskertomukseen Sisältää mahdollisen puhelinreseptin ja hoito-ohjeet	Puhelinkontakti		
			Konsultaatio	Puhelimitse, sähköisesti tai paikan päällä toisen työntekijän konsultaatio, joka koskee potilaan sairautta tai hoitoa. Merkintä potilaskertomukseen	Konsultaatio		
			Asiakasryhmä	Ryhmä, jossa työntekijällä asiantuntijarooli esim. koululaisen suun terveystunti	Asiakasryhmä		



Pääryhmä	Tuoteryhmä	Tuotepaketti	Tuote	Tuotteen kuvaus	Suorite/suoritteet	Hinta
Erityistyöntekijöiden palvelut	Puheterapia-palvelut		Perus vastaanotto-käynti	Kesto enintään 60 min.	Käynti 1	
			Vaativa vastaanotto-käynti	Täyttää jonkin seuraavista ehdoista o kesto yli 60 min. o sisältää lausunnon tai lähetteen	Käynti 2	
			Puhelinkontakti	Käynnin korvaava potilaan hoitoa tai sairautta koskeva puhelu, josta merkintä potilaskertomukseen. Sisältää myös puhelut potilaan omaisille ja myös muut sähköiset yhteydenotot	Puhelinkontakti	
			Konsultaatio	Potilaan sairautta tai hoitoa koskeva toiselle työntekijälle annettu konsultaatiovastaus puhelimitse, sähköisesti tai paikan päällä. Merkintä potilaskertomukseen	Konsultaatio	
			Työntekijäryhmä	Ryhmä, jossa käsitellään potilasasioita. Asiakas on mukana tai ei ole mukana	Työntekijäryhmä	
			Asiakasryhmä	Ryhmä, jossa työntekijällä on asiantuntijarooli	Asiakasryhmä	

Pääryhmä	Tuoteryhmä	Tuotepaketti	Tuote	Tuotteen kuvaus	Suorite/suoritteet	Hinta
Erityistyöntekijöiden palvelut	Mielenterveyspalvelut		Perus vastaanottokäynti	Normaali ajanvarauskäynti, kesto enintään 60 min. Psyk.sairaanhoitaja, psykologi	Käynti 1	
			Vaativa vastaanottokäynti	Vaativa ajanvarauskäynti. Täyttää jonkin seuraavista ehdoista o kesto yli 60 min. o sisältää lausunnon tai lähetteen -psyk.sairaanhoitaja, psykologi	Käynti 2	
			Perus kotikäynti	Käynti asiakkaan kotona . Psyk. sairaanhoitaja, psykologi	Kotikäynti Matka-aika	
			Vaativa kotikäynti	Vaativa kotikäynti. Täyttää vähintään kaksi seuraavista ehdoista o kaksi tai useampia työntekijöitä o erityisasiantuntijoiden konsultaatio o erityinen aikaresurssin käyttö o vähintään 60 min. asiakkaan kotona	Kotikäynti 2 Matka-aika	
			Puhelinkontakti	Käynnin korvaava potilaan hoitoa tai sairautta koskeva puhelu, josta merkintä potilaskertomukseen. Sisältää myös puhelut potilaan omaisille ja myös muut sähköiset yhteydenotot	Puhelinkontakti	
			Konsultaatio	Potilaan sairautta tai hoitoa koskeva toiselle työntekijälle annettu konsultaatiovastaus puhelimitse, sähköisesti tai paikan päällä. Merkintä potilaskertomukseen	Konsultaatio	
			Työntekijäryhmä	Ryhmä, jossa käsitellään potilasasioita. Asiakas on mukana tai ei ole mukana	Työntekijäryhmä	
			Asiakasryhmä	Ryhmä, jossa työntekijällä on asiantuntijarooli	Asiakasryhmä	

Pääryhmä	Tuoteryhmä	Tuotepaketti	Tuote	Tuotteen kuvaus	Suorite/suoritteet	Hinta
Erityistyöntekijöidenpalvelut	Toimintaterapia-palvelut		Suppea käynti	Lyhyt toimintaterapeuttinen ohjaus, neuvonta tai harjoittelu. Apuvälinekäynti: nopea apuvälineen tarpeen arviointi , suunnittelu, valinta, sovitus, käytön ohjaus ja harjoittelu sekä lainaus. Lastan korjaus. Työskentely polikliinisesti tai vuodeosastolla. 30 min.	Käynti 1	
			Perus käynti	Toimintaterapeuttinen tutkiminen ja arviointi sekä toimintaterapiasuunnitelman laatiminen. Toimintaterapia; toiminnallista suoriutumista lisäävä tai ylläpitävä harjoittelu. Apuvälinekäynti: aikaa vievä apuvälineen tarpeen arviointi, suunnittelu, valinta, sovitus, käytön ohjaus ja harjoittelu sekä lainaus. Kotikäynti. Lastan valmistus. Toimintaterapialausunnon laatiminen. Työskentely polikliinisesti tai vuodeosastolla. 60 min.	Käynti 2	
			Laaja käynti	Toimintaterapeuttinen tutkiminen ja arviointi, johon kuuluu asiakastyöhön liittyvä muu toimintaterapia eli tiedonhankinta, monialainen yhteistyö, konsultointi, yhteydenotot ja keskustelut omaisten kanssa. Toimintaterapia; toiminnallista suoriutumista lisäävä tai ylläpitävä harjoittelu. Lastan valmistus. Toimintaterapialausunnon laatiminen. Laaja kotikäynti. Arviointi elinympäristössä selviytymisestä. 90 min	Käynti 3	
			Erittäin laaja käynti	Selvittelyä vaativa toimintaterapeuttinen koti- tai päiväkotikäynti, sisältää esim. kuntoutussuunnitelman laatiminen ja keskustelut sidosryhmien kanssa tai erittäin laaja kotikäynti. 120 min.	Käynti 4	
			Puhelinkontakti	Käynnin korvaava potilaan hoitoa tai sairautta koskeva puhelu, josta merkintä potilaskertomukseen.	Puhelinkontakti	
			Konsultaatio	Potilaan sairautta tai hoitoa koskeva toiselle työntekijälle annettu konsultaatiovastaus puhelimitse, sähköisesti tai paikan päällä. Merkintä potilaskertomukseen	Konsultaatio	
			Työntekijäryhmä	Ryhmä jossa käsitellään potilasasioita. Asiakas on mukana tai ei ole mukana	Työntekijäryhmä	
			Asiakasryhmä	Ryhmä, jossa työntekijällä on asiantuntijarooli	Asiakasryhmä	



Pääryhmä	Tuoteryhmä	Tuotepaketti	Tuote	Tuotteen kuvaus	Suorite/suoritteet	Hinta
Fysioterapia- palvelut			Erittäin suppea käynti	Hoitopuhelu/kirjevastaus, puhelu/kirje, joka korvaa käynnin tai Apuvälinelainaus. Kirjataan sairauskertomukseen. 15min	Käynti 1	
			Suppea käynti	Lyhyt fysioterapeuttinen ohjaus, neuvonta tai harjoittelu. Apuvälinekäynti: nopea apuvälineen tarpeen arviointi, suunnittelu, valinta, sovitus, käytön ohjaus ja harjoittelu sekä lainaus. Työskentely polikliinisesti tai vuodeosastolla. 30 min.	Käynti 2	
			Suppea peruskäynti	Fysioterapeuttinen tutkiminen ja arviointi sekä suunnitelman laatiminen, fyysistä toimintakykyä lisäävä tai ylläpitävä harjoittelu. Apuvälinekäynti tai apuvälineen tarpeen arviointi, suunnittelu. Työskentely polikliinisesti tai vuodeosastolla. enintään 45	Käynti 3	
			Laaja peruskäynti	Fysioterapeuttinen tutkiminen ja arviointi sekä suunnitelman laatiminen, Fyysistä toimintakykyä lisäävä tai ylläpitävä harjoittelu, esim. kuntoneuvolatyyppinen tapaaminen. Aikaa vievä apuvälinekäynti tai apuvälineen tarpeen arviointi, suunnittelu. Työskentely polikliinisesti tai vuodeosastolla tai kotikäynti. Enintään 60 min.	Käynti 4	
			Laaja käynti	Vaativa fysioterapeuttinen tutkiminen ja arviointi; aikaa vievä fysioterapeuttinen harjoittelu, vaativa kotikäynti. Arviointi elinympäristössä selviytymisestä ja mahdollisista muutostöistä sekä ohjaus. 90 min.	Käynti 5	
			Erittäin laaja käynti	Selvittelyä vaativa fysioterapeuttinen käynti tai kotikäynti, esim. kuntoutussuunnitelman laatiminen ja keskustelut sidosryhmien kanssa. esim. moniongelmaisen asiakkaan terapia ja apuvälinesuunnittelu ja ympäristökartoitus. 120 min	Käynti 6	
			Konsultaatio	Asiakkaan sairautta tai hoitoa koskeva toiselle työntekijälle annettu konsultaatiovastaus	Konsultaatio	
			Fysioterapiaryhmä	Ryhmäkäynti fysioterapiassa esim. vesivoimistelu, fysiokimppa	Fysioterapiaryhmä	
			Asiakasryhmä	Ryhmä, jossa työntekijällä asiantuntijarooli	Asiakasryhmä	
		Työntekijäryhmä	Ryhmä, jossa käsitellään potilasasioita, asiakas on mukana tai ei	Työntekijäryhmä		