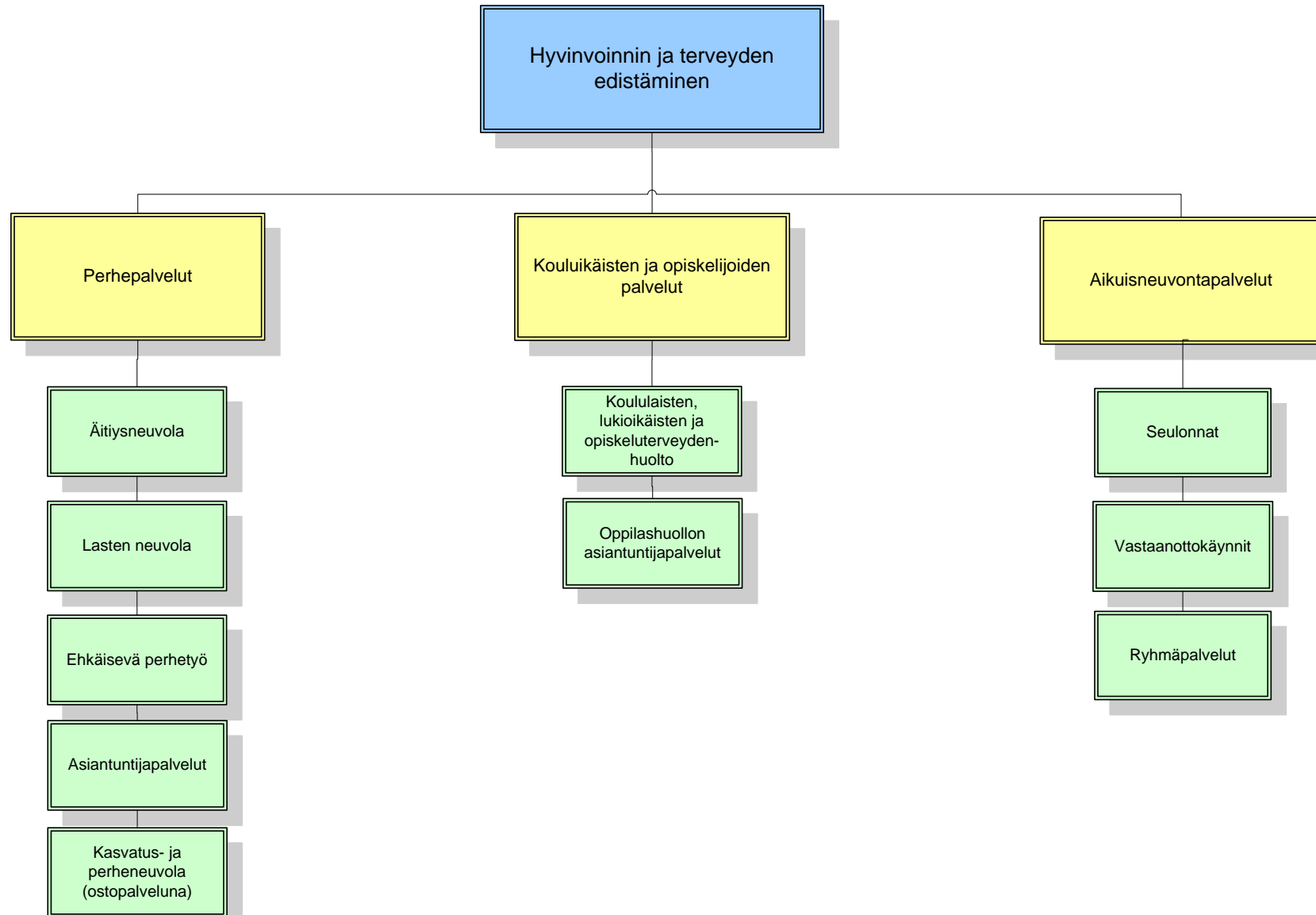
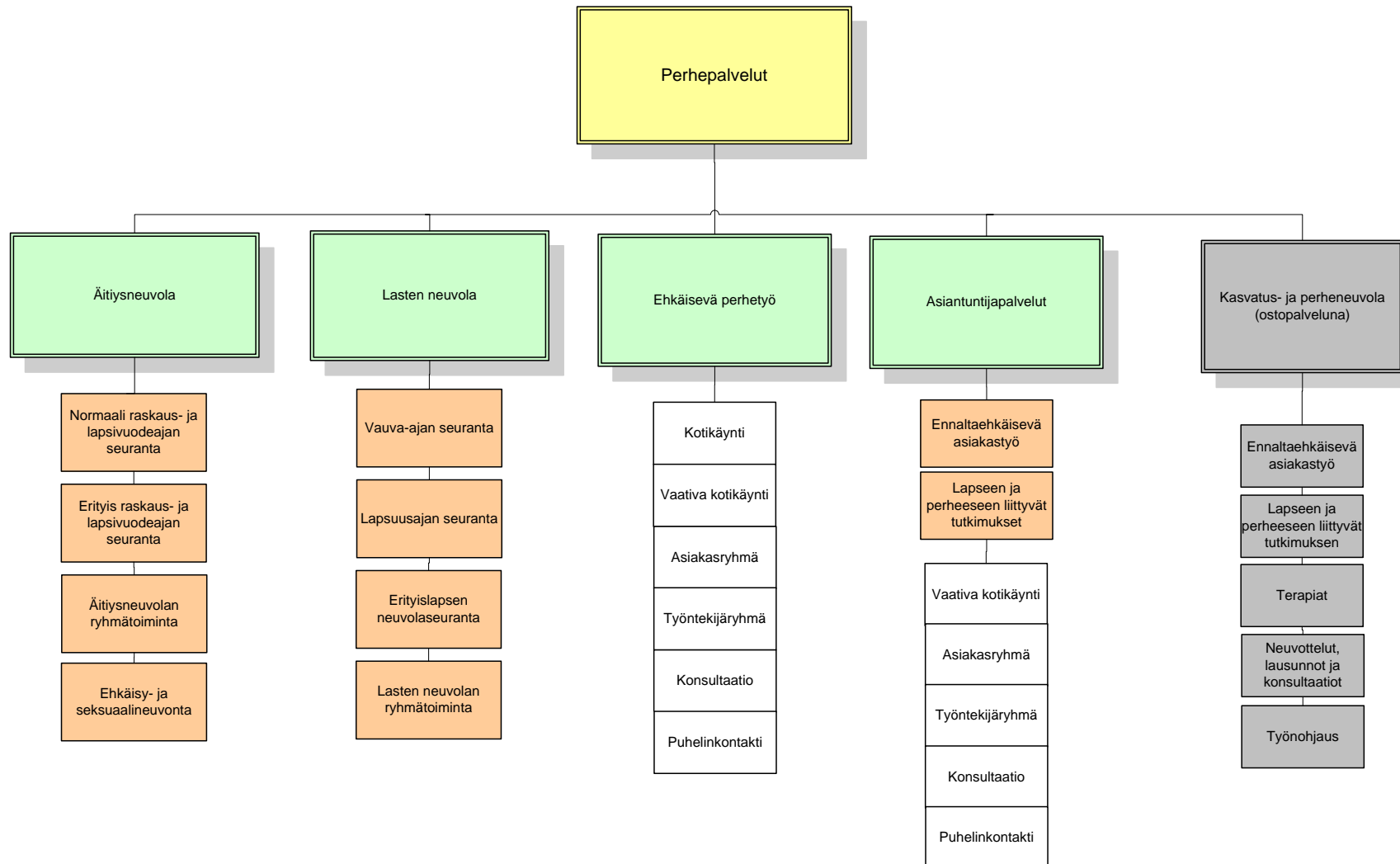
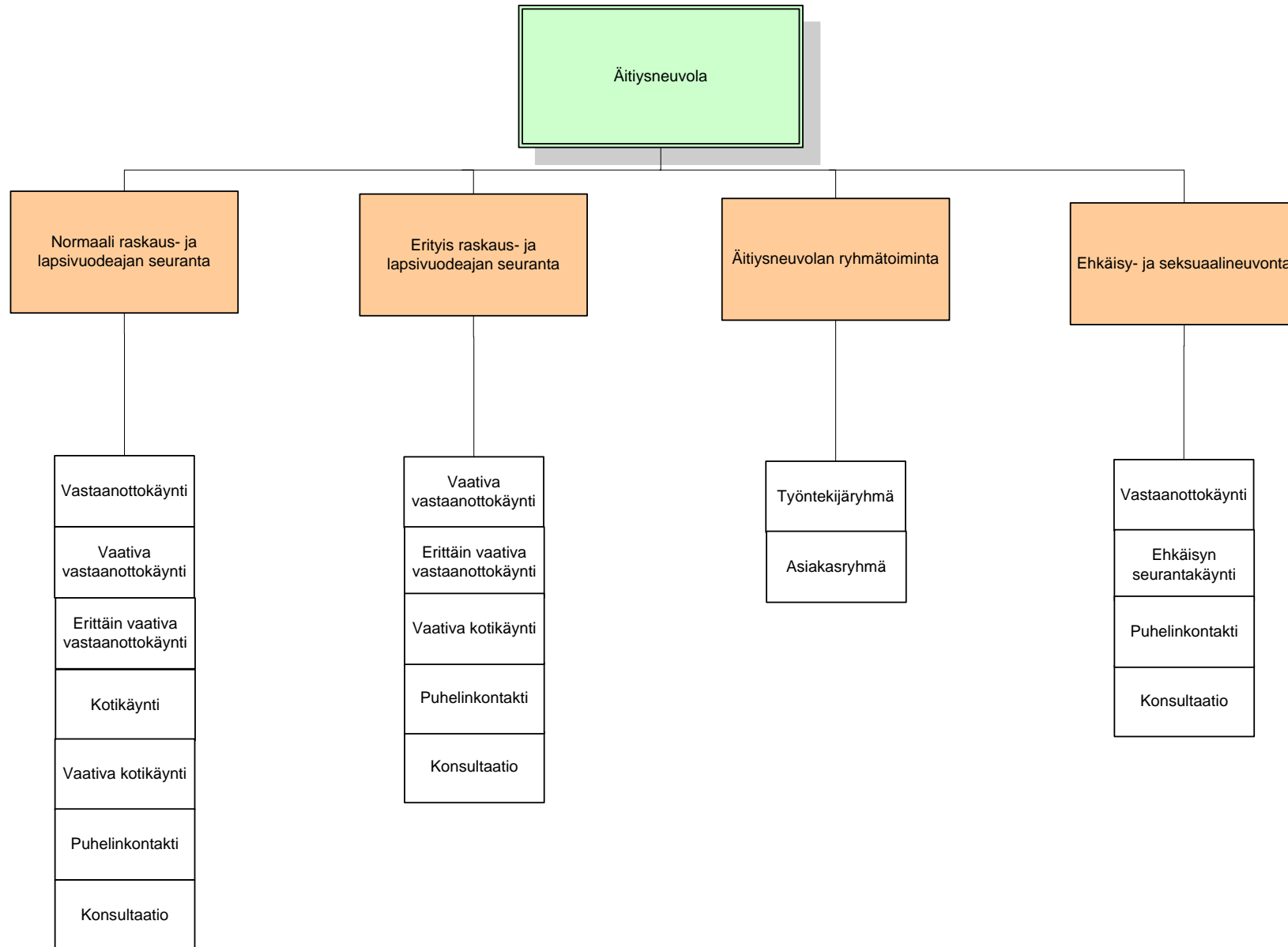


**Liite 2: Päijät-Hämeen sosiaali- ja terveydenhuollon kuntayhtymän peruspalvelukeskuksen tuotteistusasiakirja**

	<b>Sivu</b>
1. Hyvinvoinnin- ja terveyden edistäminen	2
Perhepalvelut	
Kouluikäisten ja opiskelijoiden palvelut	
Aikuisneuvontapalvelut	
2. Sosiaalipalvelut	23
Aikuissosiaalityön palvelut	
Vammais- ja kehitysvamma palvelut	
Päihde- ja mielenterveyspalvelut	
Taloudellisen tuen palvelut	
Sosiaalityön päivystyspalvelut	
3. Koti- ja asumispalvelut	44
Vanhainkoti/laitoshoito	
Kotiin annettavat palvelut	
Asumispalvelut	
4. Terveyden- ja sairaanhoidon vastaanottopalvelut	54
Terveydenhuollon vastaanottopalvelut	
Suun terveydenhuollon palvelut	
Erityistyöntekijöiden palvelut	
Mielenterveyspalvelut	



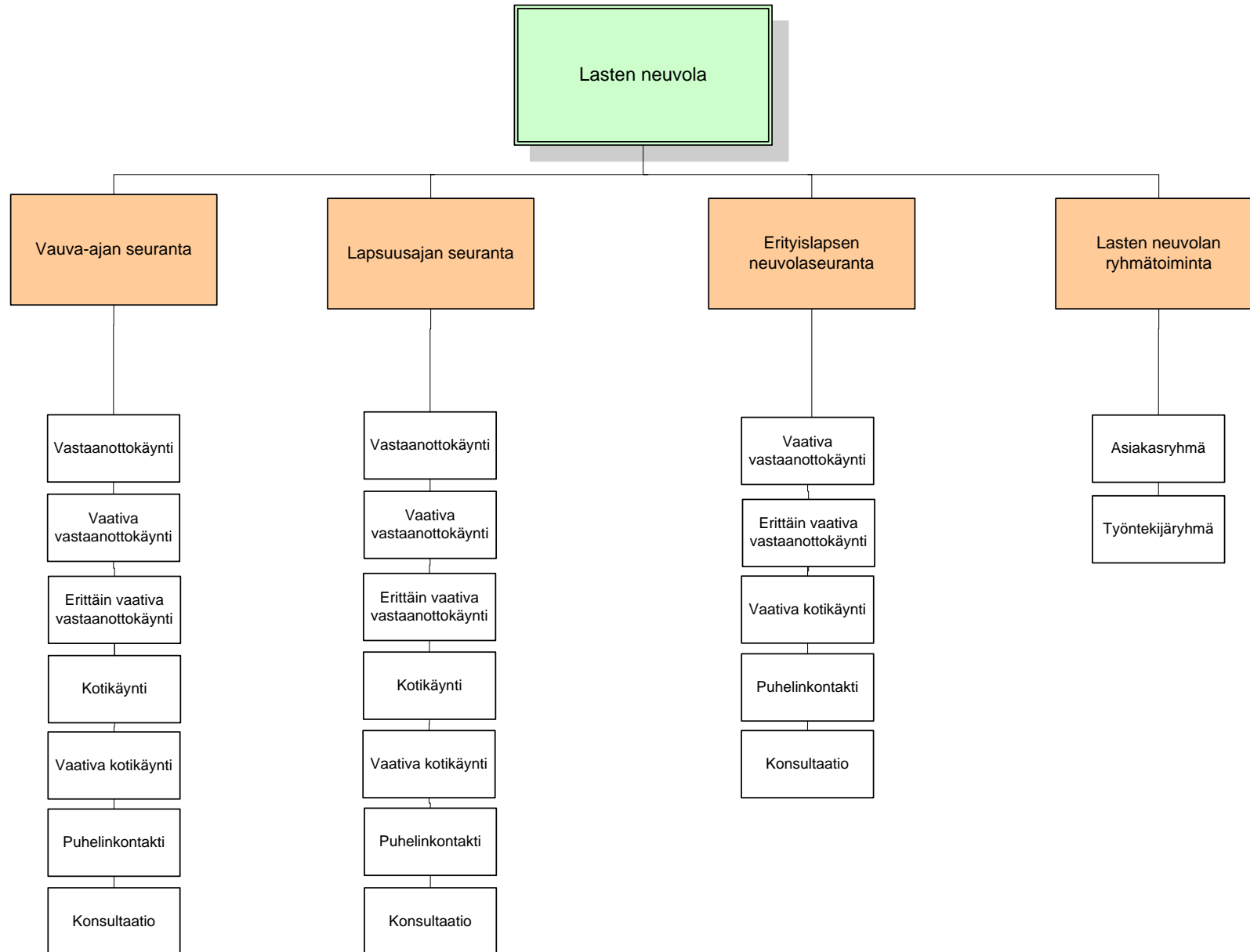




Pääryhmä	Tuoteryhmä	Tuotepaketti	Tuote	Tuotteen kuvaus	Suorite/suoritteet	Hinta
Perhepalvelut	Äitiysneuvola	Normaalinraskauden ja lapsivuodeajan seuranta		Raskausajan/lapsivuodeajan seuranta sisältää: (12 -)14 terveydenhoitajan vo. käyntiä, joiden vaativuus vaihtelee raskauden kulun mukaan Th:n suorittamat kotikäynnit: - raskaudenaikainen ktk (vanhemmuutta tukeva) - lapsivuodeajan ktk Puhelinkontakteja 3 (ajanvarauksia, laboratoriotuloksia) Raskaudenajan seulontanäytteet (voimassa olevan ohjeistuksen mukaisesti, seulontalaboratoriokokeet: SPR + KTL, virtsatutkimukset, veritutkimukset) (SPR:N, KTL paketit). Seulonta UÄ (joko PHKS:ssä tai omana toimintana)	Käynti 1 x 9 Käynti 2 x 4 Käynti 3 x 1  Kotikäynti 1 x 1 Kotikäynti 2 x 1 matka-aika  Puhelinkontakti x 3 Laboratoriotutkimukset Seulonta UÄ	
			Vastaanottokäynti	Kontrolli/seurantakäynti. Enintään 45 min.	Käynti 1	
			Vaativa vastaanottokäynti	Vaativa käynti, ensikäynnit äitiysneuvolassa. Voi sisältää esim. vaativan lausunnon, käynnin kesto 45 - 90 min	käynti 2	
			Erittäin vaativa vastaanottokäynti	Erittäin vaativa käynti, hoidollinen tai /ja pitkäkestoinen käynti. Kesto yli 90 min. Käynnillä mukana useita työntekijöitä.	Käynti 3	
			Kotikäynti	Suunniteltu käynti asiakkaan luona, esim. kotikäynti ennen lapsen syntymää tai syntymän jälkeen. Käynnin kesto enintään 90 min.	Kotikäynti 1	
			Vaativa kotikäynti	Käynnillä mukana useita työntekijöitä tai käynti pitkäkestoinen. Käynnin kesto yli 90 min, maksimissaan 3 tuntia.	Kotikäynti 2	
			Puhelinkontakti	Korvaa tarvittaessa käynnin, merkintä asiakastietoihin	Puhelinkontakti	
			Konsultaatio	Toisen työntekijän asiakkaan palvelua koskeva konsultaatio puhelimitse, sähköisesti tai paikan päällä. merkintä asiakastietoihin	Konsultaatio	

Pääryhmä	Tuoteryhmä	Tuotepaketti	Tuote	Tuotteen kuvaus	Suorite/suoritteet	Hinta
Äitiysneuvola	Ehkäisy- ja seksuaali-neuvonta		Vastaanottokäynti	Ehkäisyn aloitus, ohjaus ja neuvonta Seksuaalineuvonta ja seksuaaliterveyden edistäminen Terveystoimittajan vo käynti x1 Puhelinkontakti x 2 Konsultaatio x 1	Käynti 2	
			Ehkäisyn seuranta-käynti	Terveystoimittajan vo käynti x1	Käynti 1	
			Puhelinkontakti	Korvaa tarvittaessa käynnin. Merkintä asiakastietoihin	Puhelinkontakti	
			Konsultaatio	Toisen työntekijän asiakkaan palvelua koskeva konsultaatio puhelimitse, sähköisesti tai paikan päällä. Merkintä asiakastietoihin	Konsultaatio	

Pääryhmä	Tuoteryhmä	Tuotepaketti	Tuote	Tuotteen kuvaus	Suorite/suoritteet	Hinta
Perhepalvelut	Äitiysneuvola	Erityisraskauden ja lapsivuodeajan seuranta		Normaaliraskauden lisäksi erityisraskauden seuranta /lapsivuodeaika sisältää: <ul style="list-style-type: none"> <li>- kohdassa 1 esitetyn runko-ohjelman <u>lisäksi</u></li> <li>- 4 vaativaa käyntiä</li> <li>- 2 erittäin vaativaa</li> <li>- 1 vaativa kotikäynti</li> <li>- 4 puhelinkontaktia</li> <li>- 2 konsultaatiota</li> </ul> Lisätutkimukset: laboratorionäytteet, UÄ-tutkimukset Erityisraskauksia ovat mm. diabeetikoäidit, pitkäaikaisairaant, monikkoraskaudet, mielenterveysongelmat, päihdeäidit, hyvin nuoret synnyttäjät, vieraskieliset	Käynti 2 x 4 Käynti 3 x 2  Kotikäynti 2 x 1 Matka-aika  Puhelinkontakti x 4 Konsultaatio x 2  Laboratoriotutkimukset UÄ- tutkimukset	
			Vaativa vastaanottokäynti	Vaativa käynti, ensikäynnit äitiysneuvolassa. Voi sisältää esim. vaativan lausunnon, käynnin kesto 45-90 min	Käynti 2	
			Erittäin vaativa vastaanottokäynti	Erittäin vaativa käynti, hoidollinen tai /ja pitkäkestoinen käynti. Kesto yli 90 min. tai käynnillä mukana useita työntekijöitä.	Käynti 3	
			Vaativa kotikäynti	Käynnillä mukana useita työntekijöitä tai käynti pitkäkestoinen. Käynnin kesto yli 90 min, maksimissaan 3 tuntia.	Kotikäynti 2	
			Puhelinkontakti	Korvaa tarvittaessa käynnin, merkintä asiakastietoihin	Puhelinkontakti	
			Konsultaatio	Toisen työntekijän asiakkaan palvelua koskeva konsultaatio puhelimitse, sähköisesti tai paikan päällä. merkintä asiakastietoihin.	Konsultaatio	
		Äitiysneuvolan ryhmätoiminta		Perhevalmennus ensisynnyttäjille: 5 kokoontumiskertaa á 2 moniammatillisesti Mahdollisesti isätyöntekijä mukana ryhmässä x 2.	Asiakasryhmä x 5 (ensisynnyttäjien lukumäärän mukaisessa suhteessa ryhmiä)	
		Työntekijäryhmä	Työntekijäryhmä, jossa käsitellään asiakasasioita, asiakas mukana tai ei	Asiakasryhmä		
		Asiakasryhmä	Asiakasryhmä, jossa työntekijällä asiantuntijarooli, esim. perhevalmennus	Työntekijäryhmä		



Pääryhmä	Tuoteryhmä	Tuotepaketti	Tuote	Tuotteen kuvaus	Suorite/suoritteet	Hinta
Perhepalvelut	Lasten neuvola	Vauva-ajan seuranta, 0-1.v		Vauva-ajan seuranta 0-1 v. sisältää terveydenhoitajan <ul style="list-style-type: none"> <li>- vastaanottokäyntejä x 9</li> <li>- kotikäyntejä x 1 (vanhemmuuden tukemisen kotikäynti äitiysneuvolatuotteessa)</li> <li>- 1 vo. käynti voidaan korvata ryhmäneuvolakäynnillä</li> </ul> Käyntien vaativuus ja laajuus vaihtelevat lapsen iän mukaan. Asiakkaana on koko perhe. Käynnit sisältävät erilaisia somaattisten sairauksien sekä neurologisten ja psyykkisten ongelmien seulontatutkimuksia sekä rokotusohjelman mukaiset rokotukset. Puhelinkontaktit x 3 Konsultaatiot x 1	Käynti 1 x 5 Käynti 2 x 3 Käynti 3 x 1 Kotikäynti 1 x 1  Puhelinkontaktit x 3 Konsultaatio x 1	
			Vastaanotto käynti	Kontrolli/seurantakäynti. Kesto enintään 45 min.	Käynti 1	
			Vaativa vastaanotto käynti	Vaativa käynti, ensikäynti lastenneuvolassa. Voi sisältää esim. vaativan lausunnon, käynnin kesto 45-90 min Lapset, jotka tarvitsevat seulontatutkimusten perusteella tehostettua neuvolaseurantaa	Käynti 2	
			Erittäin vaativa vastaanottokäynti	Erittäin vaativa käynti, hoidollinen tai /ja pitkäkestoinen käynti. Kesto yli 90 min. tai käynnillä mukana useita työntekijöitä. Lapset, jotka tarvitsevat seulontatutkimusten perusteella tehostettua neuvolaseurantaa	Käynti 3	
			Kotikäynti	Suunniteltu kotikäynti perheessä syntymän jälkeen. Käynnin kesto enintään 90 min.	Kotikäynti 1	
			Vaativa kotikäynti	Käynnillä mukana useita työntekijöitä tai käynti pitkäkestoinen. Käynnin kesto yli 90 min, maksimissaan 3 tuntia	Kotikäynti 2	
			Puhelinkontakti	Korvaa tarvittaessa käynnin, merkintä asiakastietoihin	Puhelinkontakti	
			Konsultaatio	Toisen työntekijän asiakkaan palvelua koskeva konsultaatio puhelimitse, sähköisesti tai paikan päällä. merkintä asiakastietoihin.	Konsultaatio	

Pääryhmä	Tuoteryhmä	Tuotepaketti	Tuote	Tuotteen kuvaus	Suorite/suoritteet	Hinta
Perhepalvelut	Lasten neuvola	Lapsuusajan seuranta, yli 1.v - 6.v.		Lapsuusajan seuranta yli 1v. -6 v. sisältää terveydenhoitajan - vastaanottokäynnit 6 x - kotikäynnit x 1 (tarveharkintainen) Käyntien vaativuus ja laajuus vaihtelevat lapsen iän mukaan. Asiakkaana on koko perhe. Käynnit sisältävät erilaisia somaattisten sairauksien sekä neurologisten ja psyykkisten ongelmien seulontatutkimuksia sekä rokotusohjelman mukaiset rokotukset. Puhelinkontaktit x 3 Konsultaatiot x 1	Käynti 1 x 2 Käynti 2 x 4 Kotikäynti 2 x 1  Puhelinkontaktit x 3 Konsultaatio x 1	
			Vastaanotto käynti	Kontrolli/seurantakäynti. Kesto enintään 45 min.	Käynti 1	
			Vaativa vastaanotto käynti	Vaativa käynti. Voi sisältää esim. vaativan lausunnon, käynnin kesto 45-90 min. Laajat terveystarkastukset esim. 5-vuotistark. Lapset, jotka tarvitsevat seulontatutkimusten perusteella tehostettua neuvolaseurantaa	Käynti 2	
			Erittäin vaativa vastaanotto käynti	Erittäin vaativa käynti, hoidollinen tai /ja pitkäkestoinen käynti. Kesto yli 90 min. tai käynnillä mukana useita työntekijöitä. Lapset, jotka tarvitsevat seulontatutkimusten perusteella tehostettua neuvolaseurantaa	Käynti 3	
			Kotikäynti	Suunniteltu kotikäynti perheessä. Käynnin kesto enintään 90 min.	Kotikäynti 1	
			Vaativa kotikäynti	Käynnillä mukana useita työntekijöitä tai käynti pitkäkestoinen Käynnin kesto yli 90 min, maksimissaan 3 tuntia.	Kotikäynti 2	
			Puhelinkontakti	Korvaa tarvittaessa käynnin, merkintä asiakastietoihin	Puhelinkontakti	
			Konsultaatio	Toisen työntekijän asiakkaan palvelua koskeva konsultaatio puhelimitse, sähköisesti tai paikan päällä. merkintä asiakastietoihin.	Konsultaatio	

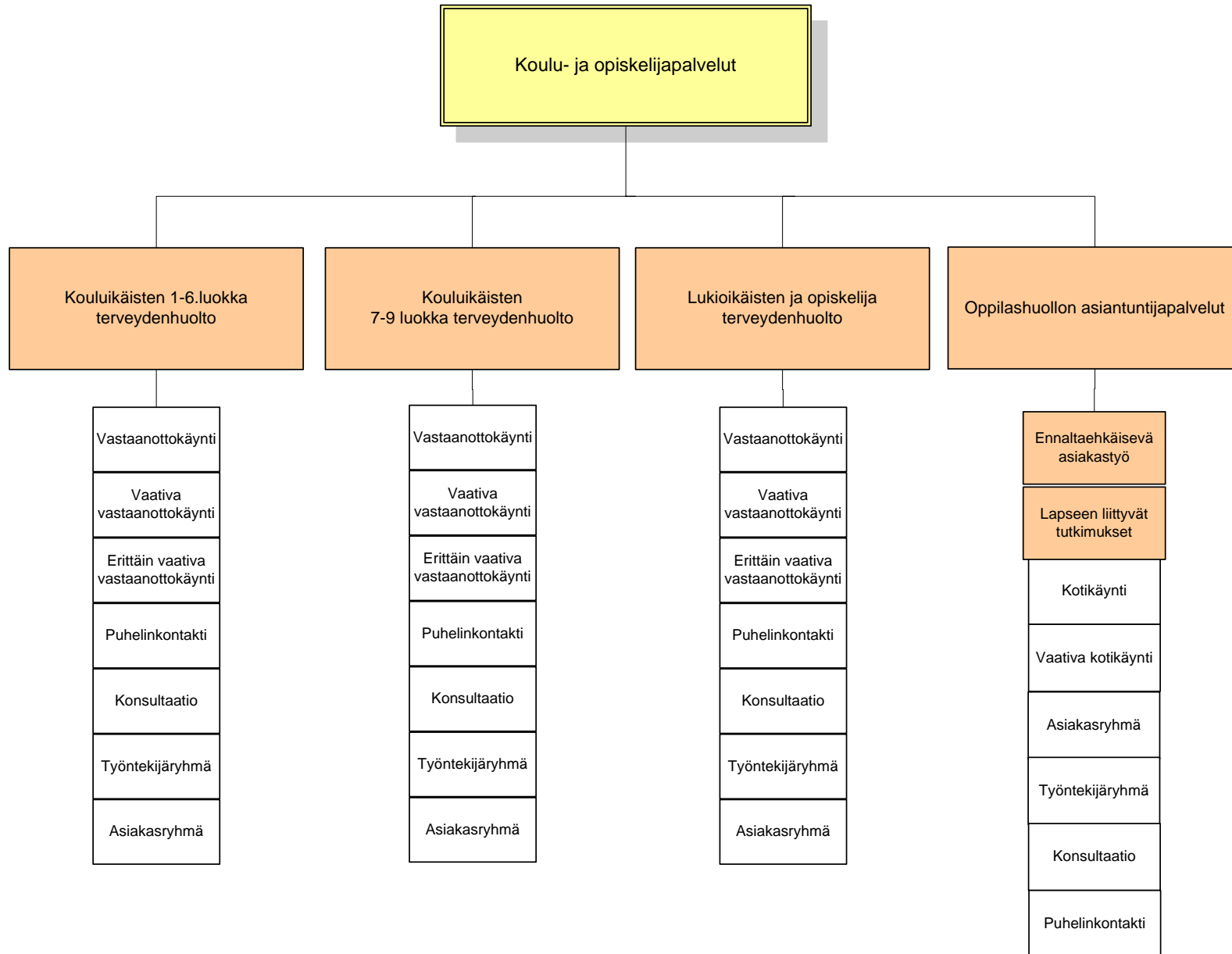
Pääryhmä	Tuoteryhmä	Tuotepaketti	Tuote	Tuotteen kuvaus	Suorite/suoritteet	Hinta
Perhepalvelut	Lasten neuvola	Erityislapsen neuvolaseuranta 0 – 6 v.		Sisältää kohdassa 1 ja 2 esitetyn runko-ohjelman <u>lisäksi/tarvittaessa</u> <ul style="list-style-type: none"> <li>- 4 vaativaa käyntiä th</li> <li>- 2 erittäin vaativaa th</li> <li>- 1 vaativa kotikäynti</li> <li>- 4 puhelinkontaktia</li> <li>- 2 konsultaatiota</li> </ul> Erityisneuvolaseurannassa ovat mm. lapsella todettu kehitys- poikkeama, pitkäaikaissairaus, vuorovaikutuksen ongelmia vanhemman kanssa, vanhempien parisuhdeongel- mat/perhekiisi. Lastensuojeluasiakkaan kanssa työskentely.	Käynti 2 x 4 Käynti 3 x 2 Kotikäynti 2 x 1 puhelinkontakti x 4 konsultaatio x 2  (Ikäluokasta x % tarvitsee erityisneuvolaseurannan)	
			Vaativa vastaanot- tokäynti	Vaativa käynti. Voi sisältää esim. vaativan lausunnon, käynnin kesto 45-90 min	Käynti 2	
			Erittäin vaativa vastaanottokäynti	Erittäin vaativa käynti, hoidollinen tai /ja pitkäkestoinen käynti. Kesto yli 90 min. tai käynnillä mukana useita työntekijöitä.	Käynti 3	
			Vaativa kotikäynti	Käynnillä mukana useita työntekijöitä tai käynti pitkäkestoinen. Käynnin kesto yli 90 min, maksimissaan 3 tuntia.	Kotikäynti 2	
			Puhelinkontakti	Korvaa tarvittaessa käynnin, merkintä asiakastietoihin	Puhelinkontakti	
			Konsultaatio	Toisen työntekijän asiakkaan palvelua koskeva konsultaatio puhelimitse, sähköisesti tai paikan päällä. merkintä asiakastie- toihin.	Konsultaatio	

Pääryhmä	Tuoteryhmä	Tuotepaketti	Tuote	Tuotteen kuvaus	Suorite/suoritteet	Hinta
Perhepalvelut	Lasten neuvola	Lasten neuvolan ryhmätoiminta	Asiakasryhmä	HYVE – elämäntaparyhmä T2D –riskitestin perusteella/ raskausajan diabeetikoille - á 6 x tapaamiset, 1-2h Perhevalmennuksen jatkoryhmä, tapaamiset 1-2 x Äiti-vauvaryhmät (muualta muuttaneet, ensisynnyttäjät jne.), tapaamiset 5 x Perhekahvila	Asiakasryhmä	
			Työntekijäryhmä	Työntekijäryhmä, jossa käsitellään asiakasasioita, asiakas mukana tai ei	Työntekijäryhmä	

Pääryhmä	Tuoteryhmä	Tuotepaketti	Tuote	Tuotteen kuvaus	Suorite/suoritteet	Hinta
Perhepalvelut	Ehkäisevä perhetyö		Kotikäynti	Suunniteltu nopea, tilapäinen kontrollikäynti asiakkaan/perheen luona. Käynnin kesto enin. 90 min.	Kotikäynti 1	
			Vaativa kotikäynti	Normaali perhetyön käynti. Työskentelyä perheessä. Perhetyön aloittamiskäynti, arviointikäynti tai loppukäynti. Voi sisältää asiointia asiakkaan kanssa kodin ulkopuolella. Käynnillä voi olla mukana useita työntekijöitä ja /tai pitkäkestoinen Kesto 90min.-3 t.	Kotikäynti 2	
			Asiakasryhmä	Asiakasryhmä jossa työntekijällä asiantuntijarooli, esim. perhevalmennus	Asiakasryhmä	
			Työntekijäryhmä	Työntekijäryhmä jossa käsitellään asiakasasioita. Asiakas mukana tai ei.	Työntekijäryhmä	
			Konsultaatio	Toisen työntekijän asiakkaan palvelua koskeva konsultaatio puhelimitse, sähköisesti tai paikan päällä. Tehdään merkintä asiakastietoihin.	Konsultaatio	
			Puhelinkontakti	Korvaa tarvittaessa käynnin. Merkintä asiakastietoihin.	Puhelinkontakti	

Pääryhmä	Tuoteryhmä	Tuotepaketti	Tuote	Tuotteen kuvaus	Suorite/suoritteet	Hinta
Perhepalvelut	Asiantuntija-palvelut	Ennaltaehkäisevä asiakastyö		Sisältää muun ennalta ehkäisevän työn ja psykososiaalisen tuen <ul style="list-style-type: none"> <li>- oppilashuoltoryhmiin osallistuminen</li> <li>- vanhempainillat</li> <li>- vanhempaintapaamiset</li> <li>- yleisötilaisuudet/tapahtumat</li> </ul>	Käynti 1 Käynti 2 Käynti 3	
		Lapsen ja perheeseen liittyvät tutkimukset		Lapsen kasvuun ja kehitykseen, aviopuolisoiden välisiin ongelmiin ja perheen rakenne- ja toimintahäiriöihin liittyvät tutkimukset	Käynti 2 Käynti 3	
			Vaativa kotikäynti	Käynnillä mukana useita työntekijöitä tai käynti pitkäkestoinen. Käynnin kesto 90 min – 3 t	Kotikäynti 2	
			Asiakasryhmä	Asiakasryhmä jossa työntekijällä asiantuntijarooli, esim. perhevalmennus	Asiakasryhmä	
			Työntekijäryhmä	Työntekijäryhmä jossa käsitellään asiakasasioita. Asiakas mukana tai ei.	Työntekijäryhmä	
			Puhelinkontakti	Korvaa tarvittaessa käynnin, merkintä asiakastietoihin.	Puhelinkontakti	
	Konsultaatio	Toisen työntekijän asiakkaan palvelun koskeva konsultaatio puhelimitse, sähköisesti tai paikan päällä. Merkintä asiakastietoihin	Konsultaatio			

Pääryhmä	Tuoteryhmä	Tuotepaketti	Tuote	Tuotteen kuvaus	Suorite/suoritteet	Hinta
Perhepalvelut	Kasvatus- ja perheneuvola (ostopalveluna)		Ennaltaehkäisevä asiakastyö	Asiakas vastaanottokäynnit	suorite /kpl	
			Lapsen ja perheeseen liittyvät tutkimukset	Lapsen kasvuun ja kehitykseen, aviopuolisoiden välisiin ongelmiin ja perheen rakenne- ja toimintahäiriöihin liittyvät tutkimukset.	suorite /kpl	
			Terapiat	Yksilö, pari, ryhmä, verkosto- ja lyhytterapia.	suorite /kpl	
			Neuvottelut, lausunnot ja konsultaatiot	Kasvatus- ja perheneuvolatoimintaan liittyvät lausunnot.	suorite /kpl	
			Työnohjaus	työnohjaus muille lasten ja perheiden kanssa työskenteleville	suorite /kpl	

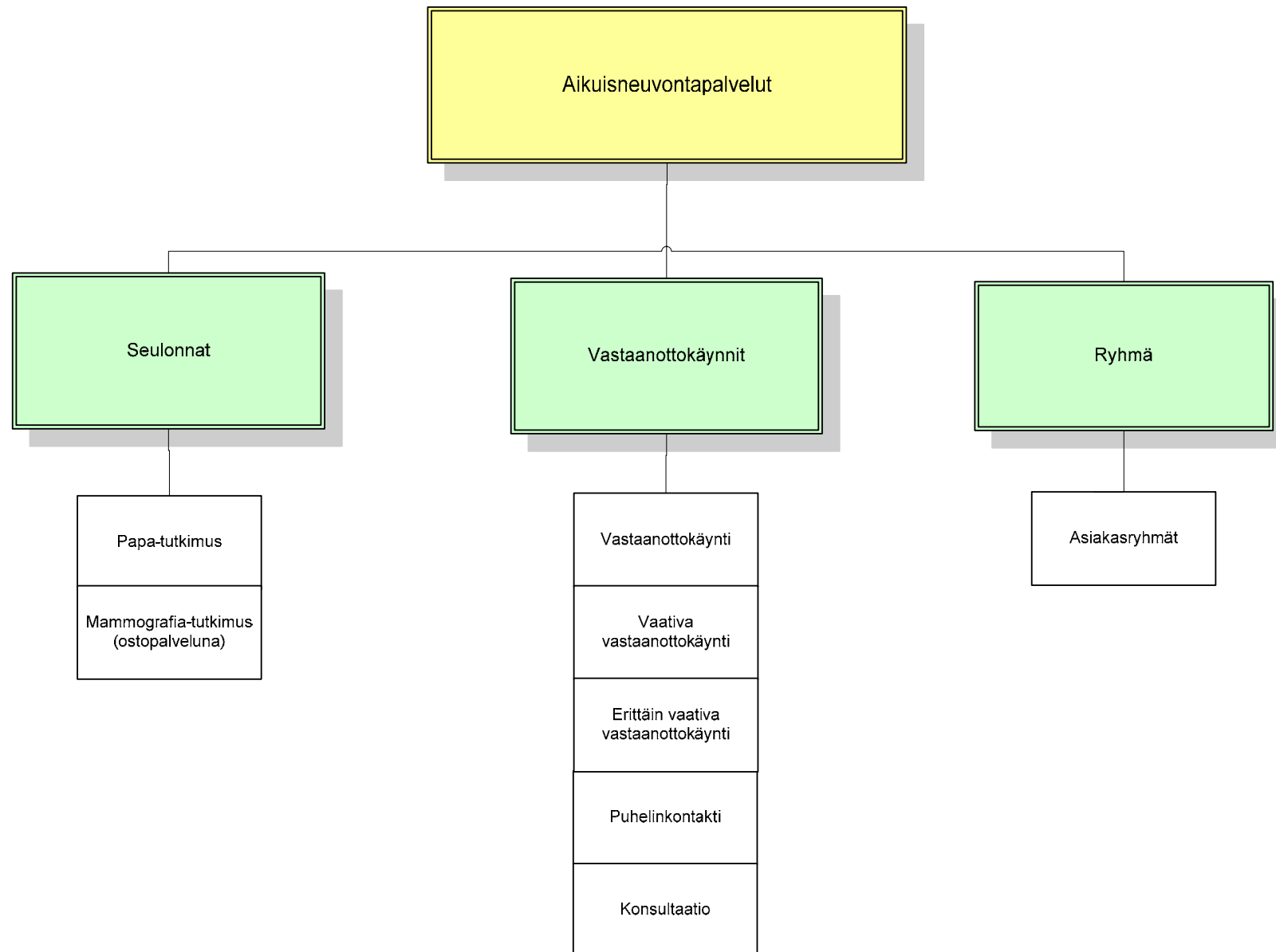


Pääryhmä	Tuoteryhmä	Tuotepaketti	Tuote	Tuotteen kuvaus	Suorite/suoritteet	Hinta
Koulu- ja opiskelijapalvelut	Koulupalvelut	Kouluikäisten terveydenhuolto, 1-6-luokkalaiset		<p>Terveydenhoitajan</p> <ul style="list-style-type: none"> <li>- vastaanottokäynnit x 6 (vuosittain), 1-2 vuositarkastusta voidaan korvata pienryhmällä sovitusti</li> <li>- seurantakäyntejä (laskennallisesti 1/oppilas/vuosi)</li> <li>- terv.kasvatustunnit 3 x / 6 v</li> <li>- ensiapu /sairaanhoito (1 x opp. / vuosi)</li> </ul> <p>Lisäksi sisältää:</p> <ul style="list-style-type: none"> <li>- luokkien hyvinvoinnin tilan seuraamisen</li> <li>- koulujen työolotarkastuksen joka kolmas vuosi</li> </ul> <p>Sisältää myös ennalta ehkäisevän työn ja psykososiaalisen tuen</p> <ul style="list-style-type: none"> <li>- oppilashuoltoryhmiin osallistuminen</li> <li>- vanhempainillat</li> <li>- vanhempaintapaamiset</li> <li>- yleisötilaisuudet/ tapahtumat</li> <li>- kotikäynnit kouluterveydenhuollossa</li> <li>- asiantuntijana kouluterveydenhuollon kertomuksen laadinnassa</li> </ul> <p>kts. kouluterveydenhuollon laatusuositus</p>	<p>Käynti 1 x 9</p> <p>Käynti 2 x 3</p> <p>Asiakasryhmä x 3</p> <p>Käynti 1 x 6</p> <p>Puhelinkontaktit x 3</p> <p>Konsultaatio x</p> <p>Työntekijäryhmä</p>	
			Vastaanottokäynti	<p>Terveystarkastus</p> <p>Lyhyt kontrolli/seurantakäynti.</p> <p>Sairaanhoito / ensiapu</p> <p>Enintään 45 min.</p>	Käynti 1	
			Vaativa vastaanottokäynti	<p>Syvennetty terveystarkastus. Vaativa sairaus/kontrollikäynti</p> <p>Psyko-sosiaalinen tuki. Lapsella/nuorella ilmeinen terveysuhka.</p> <p>Kesto 45-90 min</p>	Käynti 2	
			Erittäin vaativa vastaanottokäynti	<p>Erittäin vaativa käynti, hoidollinen tai /ja pitkäkestoinen. Yli 90 min.</p>	Käynti 3	
			Puhelinkontakti	<p>Korvaa tarvittaessa käynnin. Merkintä asiakastietoihin.</p>	Puhelinkontakti	
			Konsultaatio	<p>Toisen työntekijän asiakkaan palvelua koskeva konsultaatio puhelimitse, sähköisesti tai paikan päällä. Tehdään merkintä potilaskertomukseen,</p>	Konsultaatio	
			Työntekijäryhmä	<p>Työntekijäryhmä, jossa käsitellään asiakasasioita, esim. oppilashuoltoryhmä.</p>	Työntekijäryhmä	
			Asiakasryhmä	<p>Asiakasryhmä, jossa työntekijällä asiantuntijarooli, esim. vanhempainillat.</p>	Asiakasryhmä	

Pääryhmä	Tuoteryhmä	Tuotepaketti	Tuote	Tuotteen kuvaus	Suorite/suoritteet	Hinta
Koulu- ja opiskelijapalvelut	Koulupalvelut	Kouluikäisten terveydenhuolto 7-9 luokkalaiset		<p>Terveydenhoitajan</p> <ul style="list-style-type: none"> <li>- vastaanottokäynnit x 3 (vuosittain, laajennetut x 1),</li> <li>- seurantakäyntejä (laskennallisesti 1/oppilas/vuosi)</li> <li>- terv.kasvatustunnit 1 x / 3 v</li> <li>- ensiapu /sairaanhoito (1 x opp. / vuosi)</li> </ul> <p>Sisältää myös ennalta ehkäisevän työn ja psykososiaalisen tuen, ehkäisy-seksuaalineuvonnan</p> <ul style="list-style-type: none"> <li>- oppilashuoltoryhmiin osallistuminen</li> <li>- vanhempainillat</li> <li>- vanhempaintapaamiset</li> <li>- yleisötilaisuudet/tapahtumat</li> <li>- kotikäynnit kouluterveydenhuollossa</li> <li>- asiantuntijana kouluterveydenhuollon kertomuksen laadinnassa</li> </ul>	<p>Käynti 1 x 2                      Käynti 2 x 1                      Asiakasryhmä x 1                      Käynti 1 x 3                      Käynti 1 x 3</p>	
			Vastaanottokäynti	<p>Terveystarkastus                      Lyhyt kontrolli/seurantakäynti.                      Sairaanhoito / ensiapu                      Enintään 45 min.</p>	Käynti 1	
			Vaativa vastaanottokäynti	<p>Syvennetty terveystarkastus. Vaativa sairaus/kontrollikäynti                      Psyko-sosiaalinen tuki. Lapsella/nuorella ilmeinen terveysuhka.                      Kesto 45-90 min</p>	Käynti 2	
			Erittäin vaativa vastaanottokäynti	<p>Erittäin vaativa käynti, hoidollinen tai /ja pitkäkestoinen. Yli 90 min.</p>	Käynti 3	
			Puhelinkontakti	<p>Korvaa tarvittaessa käynnin. Merkintä asiakastietoihin.</p>	Puhelinkontakti	
			Konsultaatio	<p>Toisen työntekijän asiakkaan palvelua koskeva konsultaatio puhelimitse, sähköisesti tai paikan päällä. Tehdään merkintä potilaskertomukseen,</p>	Konsultaatio	
			Työntekijäryhmä	<p>Työntekijäryhmä, jossa käsitellään asiakasasioita, esim. oppilashuoltoryhmä.</p>	Työntekijäryhmä	
			Asiakasryhmä	<p>Asiakasryhmä, jossa työntekijällä asiantuntijarooli, esim. vanhempainillat.</p>	Asiakasryhmä	

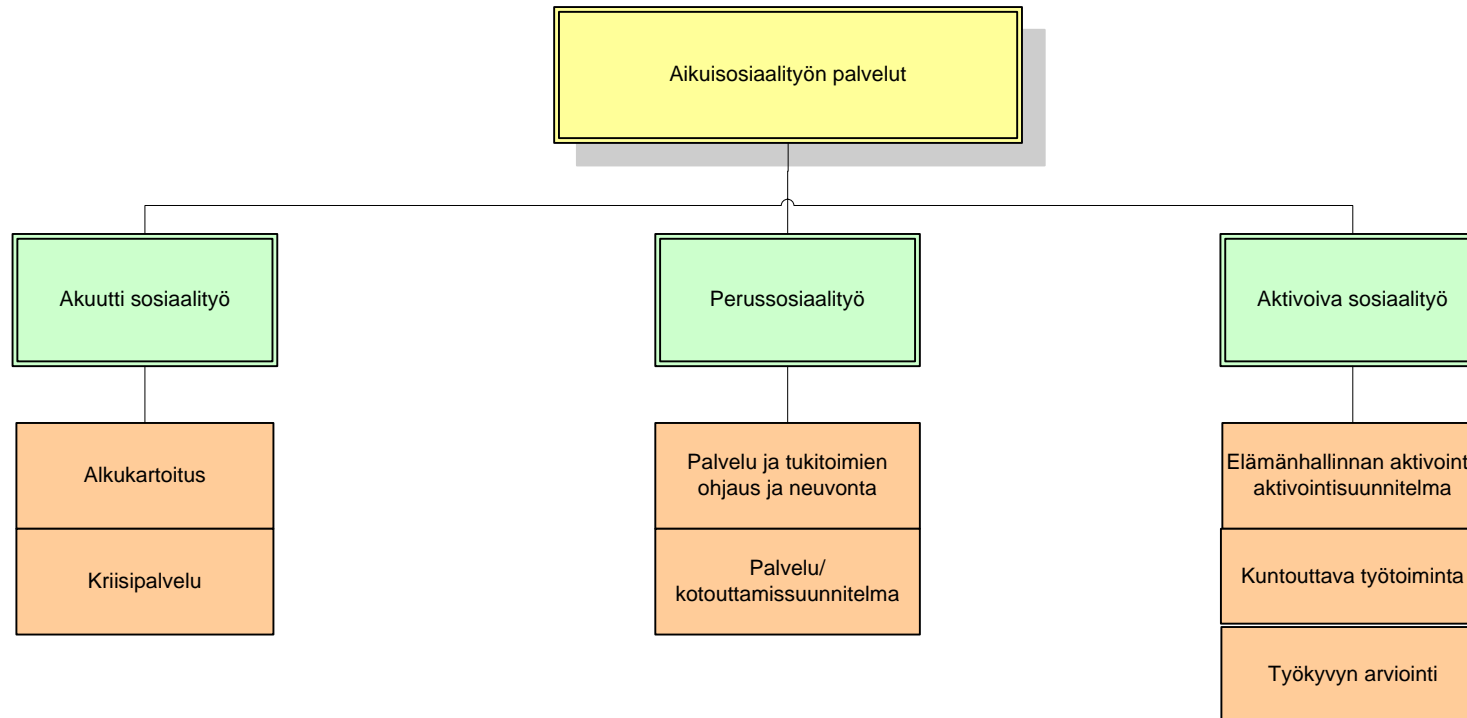
Pääryhmä	Tuoteryhmä	Tuotepaketti	Tuote	Tuotteen kuvaus	Suorite/suoritteet	Hinta
Koulu- ja opiskelijapalvelut	Opiskelupalvelut	Lukioikäisten ja opiskelijaterveydenhuolto		<p>Terveydenhoitajan</p> <ul style="list-style-type: none"> <li>- vastaanottokäynnit x 1</li> <li>- seurantakäyntejä (laskennallisesti 1/oppilas/ lukioaika)</li> <li>- terv.kasvatustunnit 1 x / 3 v</li> <li>- ensiapu /sairaanhoito (1 x opp. / lukioaika)</li> </ul> <p>Sisältää myös ennalta ehkäisevän työn ja psykososiaalisen tuen, ehkäisyneuvonta</p> <ul style="list-style-type: none"> <li>- oppilashuoltoryhmiin osallistuminen</li> <li>- vanhempainillat</li> <li>- vanhempaintapaamiset</li> <li>- yleisötilaisuudet/tapahtumat</li> <li>- asiantuntijana kouluth kertomuksen laadinnassa</li> </ul>	<p>Käynti 2 x 1 Käynti 1 x 1 Asiakasryhmä x 1</p> <p>Puhelinkontakti</p>	
			Vastaanottokäynti	<p>Terveystarkastus Lyhyt kontrolli/seurantakäynti. Sairaanhoito / ensiapu Enintään 45 min.</p>	Käynti 1	
			Vaativa vastaanottokäynti	<p>Syvennetty terveystarkastus. Vaativa sairaus/kontrollikäynti Psyko-sosiaalinen tuki. Lapsella/nuorella ilmeinen terveysuhka. Kesto 45-90 min</p>	Käynti 2	
			Erittäin vaativa vastaanottokäynti	<p>Erittäin vaativa käynti, hoidollinen tai /ja pitkäkestoinen. Yli 90 min.</p>	Käynti 3	
			Puhelinkontakti	<p>Korvaa tarvittaessa käynnin. Merkintä asiakastietoihin.</p>	Puhelinkontakti	
			Konsultaatio	<p>Toisen työntekijän asiakkaan palvelua koskeva konsultaatio puhelimitse, sähköisesti tai paikan päällä. Tehdään merkintä potilaskertomukseen,</p>	Konsultaatio	
			Työntekijäryhmä	<p>Työntekijäryhmä, jossa käsitellään asiakasasioita, esim. oppilashuoltoryhmä.</p>	Työntekijäryhmä	
			Asiakasryhmä	<p>Asiakasryhmä, jossa työntekijällä asiantuntijarooli, esim. vanhempainillat.</p>	Asiakasryhmä	

Pääryhmä	Tuoteryhmä	Tuotepaketti	Tuote	Tuotteen kuvaus	Suorite/suoritteet	Hinta
Koulu- ja opiskelijapalvelut	Asiantuntijapalvelut	Ennaltaehkäisevä asiakastyö		Kuraattorin tai psykologin vastaanottokäynti Sisältää myös muun ennalta ehkäisevän työn ja psykososiaalisen tuen <ul style="list-style-type: none"> <li>- oppilashuoltoryhmiin osallistuminen</li> <li>- vanhempainillat</li> <li>- vanhempaintapaamiset</li> <li>- yleisötilaisuudet/tapahtumat</li> </ul>	Käynti 1 Käynti 2 Käynti 3	
		Lapsen ja perheeseen liittyvät tutkimukset		Kuraattorin luona käynti. Lapsen kasvuun ja kehitykseen ja perheen rakenne- ja toimintahäiriöihin liittyvät tutkimukset	Käynti 2 Käynti 3	
			Vaativa kotikäynti	Käynnillä mukana useita työntekijöitä tai käynti pitkäkestoinen. Käynnin kesto 90 min – 3 t	Kotikäynti 2	
			Asiakasryhmä	Asiakasryhmä jossa työntekijällä asiantuntijarooli, esim. perhevalmennus	Asiakasryhmä	
			Työntekijäryhmä	Työntekijäryhmä jossa käsitellään asiakasasioita. Asiakas mukana tai ei.	Työntekijäryhmä	
			Puhelinkontakti	Korvaa tarvittaessa käynnin, merkintä asiakastietoihin.	Puhelinkontakti	
	Konsultaatio	Toisen työntekijän asiakkaan palvelun koskeva konsultaatio puhelimitse, sähköisesti tai paikan päällä. Merkintä asiakastietoihin	Konsultaatio			

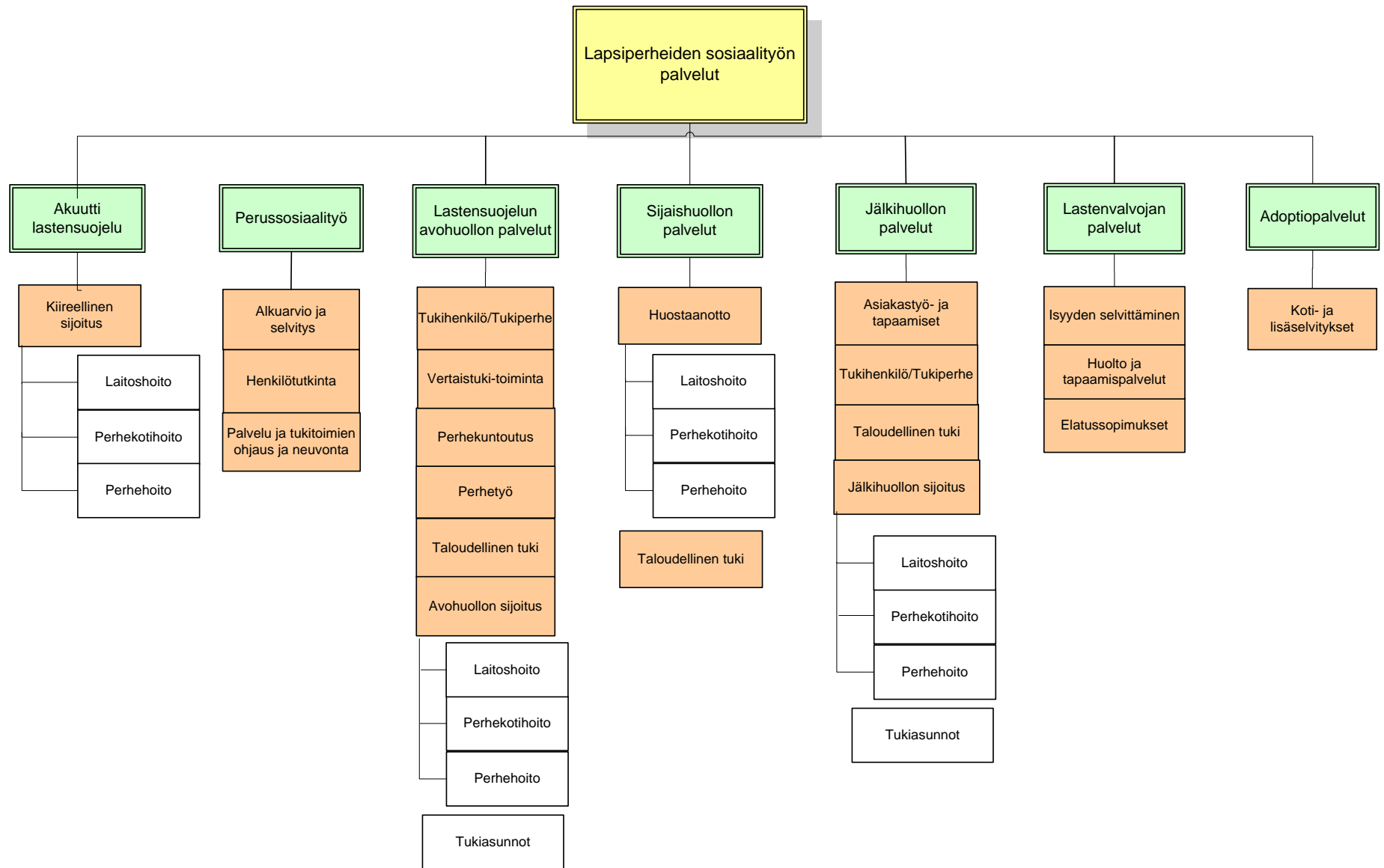


Pääryhmä	Tuoteryhmä	Tuotepaketti	Tuote	Tuotteen kuvaus	Suorite/suoritteet	Hinta
Aikuisneuvontapalvelut	Seulonnat		Papa	Joukkotarkastusnäyte: gynekologiset esitiedot – lomake ja papanaäyte. Vastaanottokäynti alle 45 min. Ikäluokat seulonta-asetuksen mukaan	Käynti 1  Laboratorio tutkimus	
			Mammografia ostopalveluna	Kuvaus joka toinen vuosi, seulonta-asetuksen mukaisesti ( 50 – 69 v.). Mahdollisuus osallistua myös itse maksavana, ikäryhmät määritetty.	Kuvaus	
	Vastaanotto käynnit		Vastaanottokäynti	Sisältää esim. asiakkaiden neuvontaa sairauksien hoidosta, rokotteen pistämisen, verenpaineen mittausta, hoitotarvikkeiden jakelua. Kesto enintään 45 min.	Käynti 1	
			Vaativa vastaanottokäynti	Sairauden hoito ja neuvonta, ravitsemusneuvonta. 45-90 min.	Käynti 2	
			Erittäin vaativa vastaanottokäynti	Erittäin vaativa käynti, hoidollinen tai /ja pitkäkestoinen käynti. Kesto yli 90 min.	Käynti 3	
			Puhelinkontakti	Korvaa tarvittaessa käynnin. Merkintä asiakastietoihin.	Puhelinkontakti	
			Konsultaatio	Toisen työntekijän asiakkaan palvelua koskeva konsultaatio puhelimitse, sähköisesti tai paikan päällä. Merkintä asiakastietoihin	Konsultaatio	
	Ryhmä		Asiakasryhmät	Asiakasryhmä jossa työntekijällä asiantuntijarooli.	Asiakasryhmä	





Pääryhmä	Tuoteryhmä	Tuotepaketti	Tuote	Tuotteen kuvaus	Suorite/suoritteet	Hinta
Aikuisosiaalityön palvelut	Akuutti sosiaalityö	Alkukartoitus		Asiakkaan kokonaistilanteen selvittäminen, ohjaus ja neuvonta tarvittaviin palveluihin.	Käynti 1x 4 Käynti 2 x3 Puhelinkontakti x2	
		Kriisipalvelu		Asiakkaan tilanteen kartoitus ja asiakkaan tukeminen akuutissa kriisitilanteessa. Voi sisältää palvelusuunnitelman laatimisen sekä suunnitelman mukaisiin työskentelyyn ja asiakaskertomuksen laatimisen, ylläpidon ja päätöksen.	Käynti 1 x 4 Käynti 2 x 3 Puhelinkontakti x 2	
	Perusaikuisosiaalityö	Palvelu- ja tukitoimien haku- ja neuvonta		Asiakkaan ohjaus ja neuvonta tarvittaviin palveluihin.	Käynti 1 x 2 Puhelinkontakti x 2	
		Palvelu/kotouttamissuunnitelma		Palvelusuunnitelman tai kotouttamissuunnitelman tekeminen ja tarkistaminen asiakkaalle, joka ei kuulu aktiivoinnin piiriin tai joka on ollut aktiivoinnissa, mutta tarvitsee vielä sosiaalityöntekijän tukea	Käynti 2 x 2 Käynti 1 x 2 Puhelinkontakti x 2 Konsultaatio x 2 Kotikäynti 1 x 1	
	Aktivoiva sosiaalityö	Elämänhallinnan aktiivointi/aktiivointisuunnitelma		Asiakkaan terveyden ja hyvinvoinnin ohjaus, edistäminen ja ylläpito verkostotyönä	Käynti 2 x 3 Käynti 3 x 1 Konsultaatio x 2 Puhelinkontakti x 3 Kotikäynti 1 x 1 Matkat	
		Kuntouttava työtoiminta		Työkykyä ylläpitävää ja elämänhallintaa tukevaa työtoimintaa	Käynti 2 x 2 Puhelinkontakti Kotikäynti 1 x 1 Maksetut eurot	
		Työkyvyn arviointi		Selvittely, työkokeilu yms. sisältää mahdolliset terveydentilatutkimukset	Käynti 2 x 2 Konsultaatio x 2 Puhelinkontakti x 2	



Pääryhmä	Tuoteryhmä	Tuotepaketti	Tuote	Tuotteen kuvaus	Suorite/suoritteet	Hinta
Lapsiperheiden sosiaalityön palvelut	Perussosiaalityö	Alkuarvio ja selvitys		Lapsen tilanteen alkuarvio	Konsultaatio Puhelinkontaktit x 4 Kotikäynti 2 x 3 Käynti 2 x-2 Käynti 1 x 4 Matkat	
		Henkilötutkinta		Henkilötutkinnan tekeminen	Käynti 2 x 2 Puhelinkontakti x 2	
		Palvelu ja tukitoimien ohjaus ja neuvonta		Asiakkaan ohjaus ja neuvonta tarvittaviin palveluihin.	Käynti 2 x 1 Puhelinkontakti	
	Akuutti lastensuojelu	Kiireellinen sijoitus		Lastensuojelun kiireellinen sijoitus valmisteluineen	Puhelinkontakti x 4 Kotikäynti 2 x 1 Käynti 2 x 2 Konsultaatio Käynti 3 x 1 Matkat	
			Laitoshoido	Lapsen / nuoren laitoshoido. Sisältää huoltosuunnitelmat ja niiden mukaisen muun työskentelyn.	Laitoksen hoitopäivä	
			Perhekotihoito	Lapsen / nuoren hoitaminen perhekodissa. Sisältää huoltosuunnitelmat ja niiden mukaisen muun työskentelyn.	Perhekotihoidon hoitopäivä	
			Perhehoito	Lapsen / nuoren hoitaminen sijaisperheessä. Sisältää huoltosuunnitelmat ja niiden mukaisen muun työskentelyn.	Perhehoidon hoitopäivä	

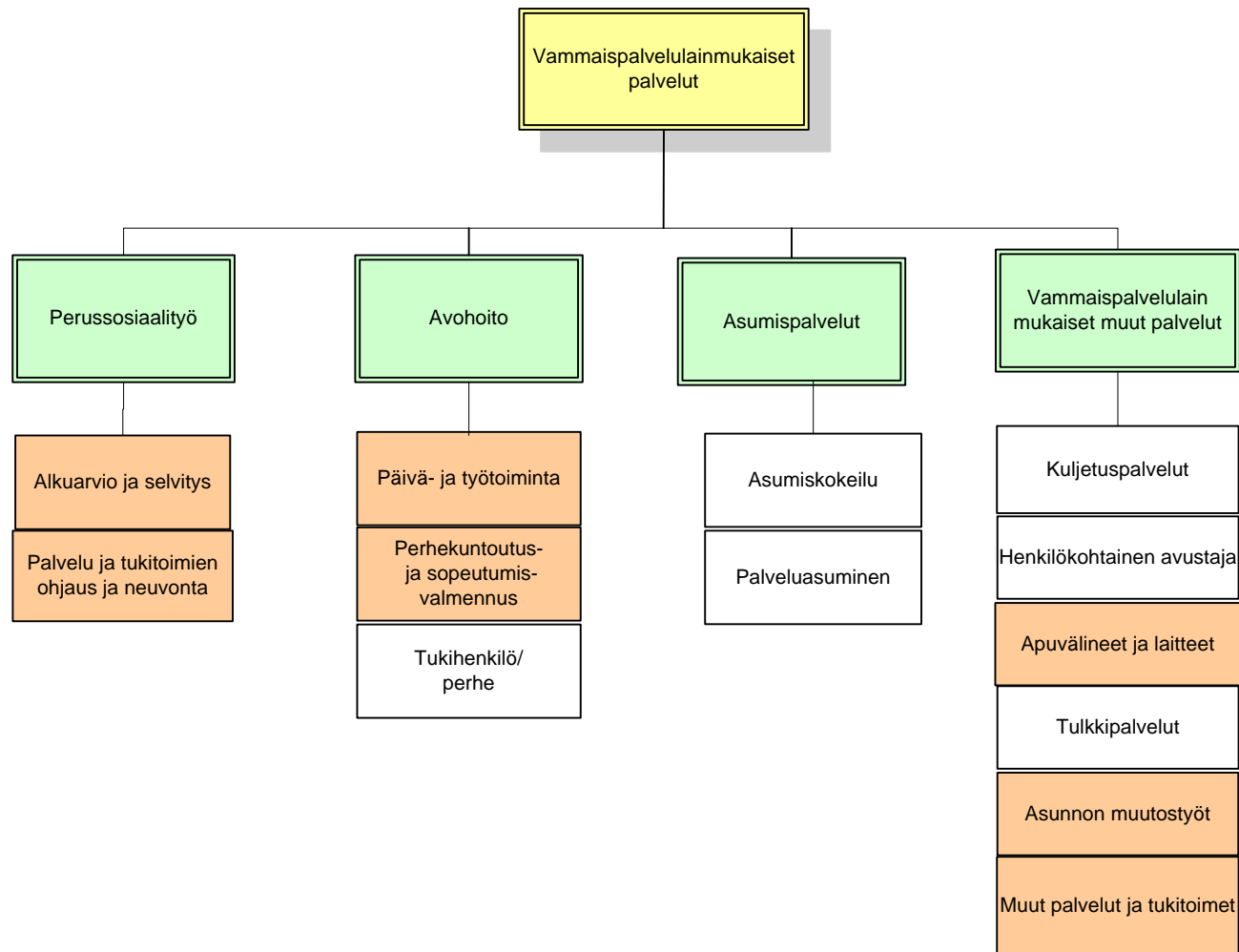
Pääryhmä	Tuoteryhmä	Tuotepaketti	Tuote	Tuotteen kuvaus	Suorite/suoritteet	Hinta
Lapsiperheiden sosiaalityön palvelut	Lastensuojelun avohuollon palvelut	Tukihenki- lö/tukiperhe		Suunnitelmallista ja tavoitteellista perheen ja lapsen tukemista, sisältää tukihenkilön, - perheen valinnan, suunnitelman tekemisen sekä suunnitelman mukaisen muun toiminnan.	Käynti 2 x 2 Puhelinkontakti x 3 Kotikäynti 2 x 2 Käynti 1 x 2 Matkat	
		Vertaistukitoi- minta		Ryhmätoimintaa, leiritoimintaa.	Käynti 1 x 1 Puhelinkontakti x 1 Käynti 2 x 1 Kotikäynti 2 x 1 Matkat	
		Perhekuntoutus		Erityistukea perheelle lastensuojelun toimenpiteiden tarpeen arvioimiseksi. Sisältää suunnitelman sekä suunnitelman mukaisen muun toiminnan	Puhelinkontakti x 4 Konsultaatio Kotikäynti 2 x 3 Käynti 2 x 1 Käynti 1 x 1 Matkat	
		Perhetyö		Suunnitelmallisia, tavoitteellisia käyntejä perheessä huoltosuunnitelman mukaisesti.	Kotikäynti 2 x 4 Puhelinkontakti x 5 Käynti 1 x 2 Matkat	
		Taloudellinen tuki		Asiakkaan yksilöllisen tilanteen arviointi, asiakasta- paaminen ja päätöksenteko.	Puhelinkontakti Käynti 1 x 2	
		Avohuollon sijoitus	Laitoshoido	Lapsen / nuoren laitoshoido. Sisältää huoltosuunni- telmat ja niiden mukaisen muun työskentelyn.	Laitoksen hoitopäivä	
			Perhekotihoito	Lapsen / nuoren hoitaminen perhekodissa. Sisältää huoltosuunnitelmat ja niiden mukaisen muun työskentelyn.	Perhekotihoidon hoitopäivä	
			Perhehoito	Lapsen / nuoren hoitaminen sijaisperheessä. Sisältää huoltosuunnitelmat ja niiden mukaisen muun työskentelyn.	Perhehoidon hoitopäivä	
		Tukiasunnot		Itsenäinen asuminen tukiasunnossa, sis. työntekijän tukikäynnit	Käynti 1 x 2 Puhelinkontakti Kotikäynti 1 x 4 Matkat Välivuokrauskulut	

Pääryhmä	Tuoteryhmä	Tuotepaketti	Tuote	Tuotteen kuvaus	Suorite/suoritteet	Hinta
Lapsiperheiden sosiaalityön palvelut	Sijaishuollon palvelut	Huostaanotto	Laitohoito	Lapsen / nuoren laitohoito. Sisältää huoltosuunnitelmat ja niiden mukaisen muun työskentelyn.	Laitoksen hoitopäivä	
			Perhekotihoito	Lapsen / nuoren hoitaminen perhekodissa. Sisältää huoltosuunnitelmat ja niiden mukaisen muun työskentelyn.	Perhekotihoidon hoitopäivä	
			Perhehoito	Lapsen / nuoren hoitaminen sijaisperheessä. Sisältää huoltosuunnitelmat ja niiden mukaisen muun työskentelyn.	Perhehoidon hoitopäivä	
		Taloudellinen tuki		Asiakkaan yksilöllisen tilanteen arviointi, asiakastapaaminen ja päätöksenteko.	Puhelinkontakti x 2 Käynti 1 x 1 Käynti 2 x 1 Maksetut eurot	

Pääryhmä	Tuoteryhmä	Tuotepaketti	Tuote	Tuotteen kuvaus	Suorite/suoritteet	Hinta
Lapsiperheiden sosiaalityön palvelut	Jälkihuollon palvelut	Asiakastyö ja tapaamiset		Asiakkaan tapaamiset	Puhelinkontakti x 2 Kotikäynti 2 x 2 Käynti 1 x 1 Matkat Konsultaatio	
		Tukihenkilö/tukiperhe		Suunnitelmallista ja tavoitteellista perheen ja lapsen tukemista, sisältää tukihenkilön, -perheen valinnan, suunnitelman tekemisen sekä suunnitelman mukaisen muun toiminnan.	Käynti 2 x 2 Puhelinkontakti x 3 Kotikäynti 2 x 2 Käynti 1 x 2 Matkat	
		Taloudellinen tuki		Asiakkaan yksilöllisen tilanteen arviointi, asiakastapaaminen ja päätöksenteko.	Puhelinkontakti x 1 Käynti 1 Käynti 2 x 2	
		Jälkihuollon sijoitus	Laitoshoito	Lapsen / nuoren laitoshoido. Sisältää huoltosuunnitelmat ja niiden mukaisen muun työskentelyn.	Laitoksen hoitopäivä	
			Perhekotihoito	Lapsen / nuoren hoitaminen perhekodissa. Sisältää huoltosuunnitelmat ja niiden mukaisen muun työskentelyn.	Perhekotihoidon hoitopäivä	
			Perhehoito	Lapsen / nuoren hoitaminen sijaisperheessä. Sisältää huoltosuunnitelmat ja niiden mukaisen muun työskentelyn.	Perhehoidon hoitopäivä	
		Tukiasunnot		Itsenäinen asuminen tukiasunnossa, sis. työn-tekijän tukikäynnit	Käynti 1 x 2 Puhelinkontakti Kotikäynti 1 x 4 Matkat Välivuokrauskulut	

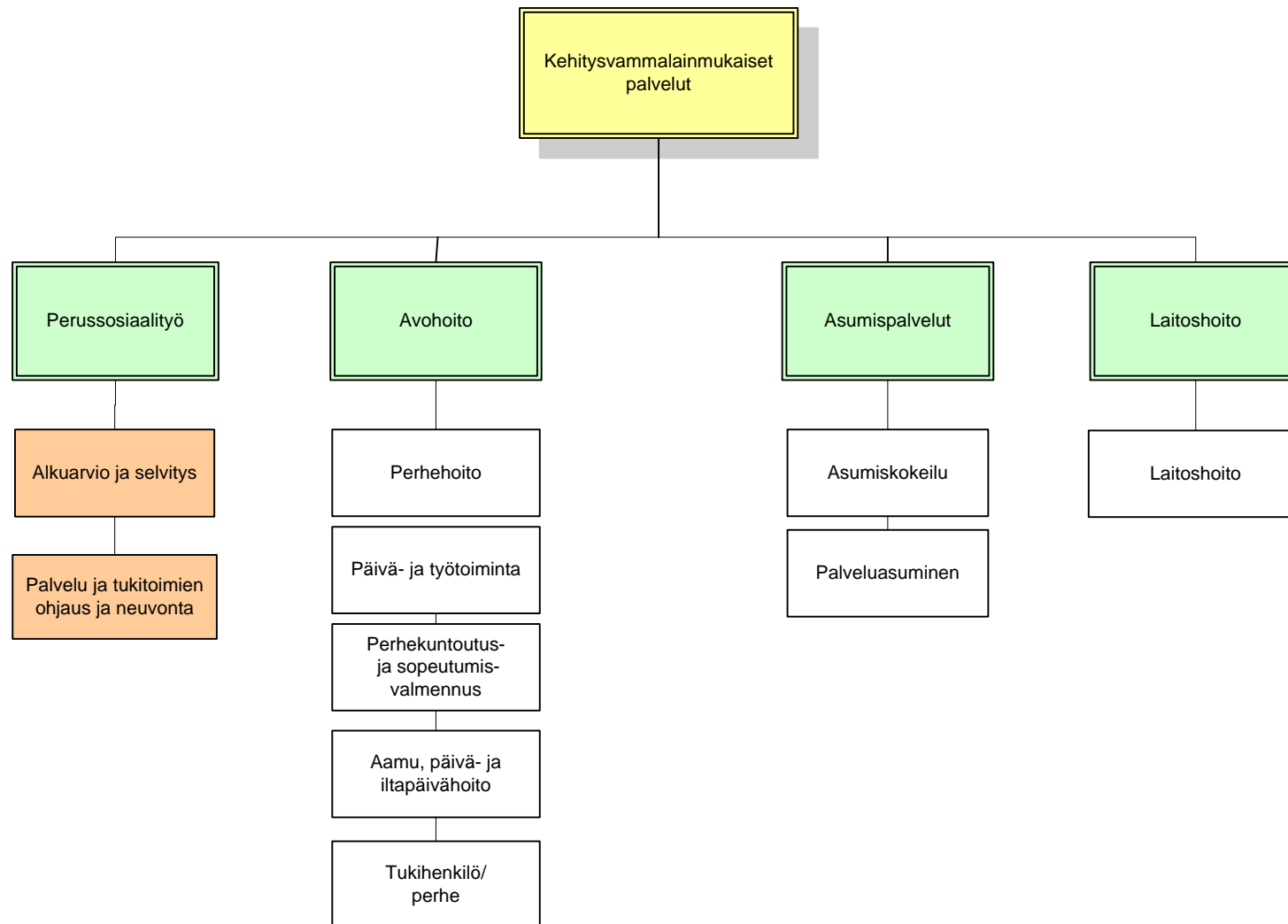
Pääryhmä	Tuoteryhmä	Tuotepaketti	Tuote	Tuotteen kuvaus	Suorite/suoritteet	Hinta
Lapsiperheiden sosiaalityön palvelut	Lastenvalvojan palvelut	Isyyden selvittäminen		Lapsen isyyden selvittäminen ja vahvistaminen. Sisältää asiakastapaamisen ja asiapapereiden laadinnan.	Puhelinkontakti x 3 Käynti 1 x 1 Käynti 2 x 3	
		Huolto- ja tapaamispalvelut		Sopimuksen / lausunnon tekeminen. Sisältää asiakastapaamisen ja asiapapereiden laadinnan.	Puhelinkontakti x 2 Käynti 1 x 2 Käynti 2 x 2 Kotikäynti 2 x 2 Matkat	
		Elatussopimukset		Sopiminen lapsen elatuksesta. Sisältää asiakastapaamisen ja asiapapereiden laadinnan.	Puhelinkontakti x 2 Käynti 1 x 1 Käynti 2 x 2	

Pääryhmä	Tuoteryhmä	Tuotepaketti	Tuote	Tuotteen kuvaus	Suorite/suoritteet	Hinta
Lapsiperheiden sosiaalityön palvelut	Adoptiopalvelut	Koti- ja lisäselvitykset		Selvitetään onko perhe soveltuva adoptioon, sisältää asiakastapaamiset, kotikäynnit, lausunnot	Puhelinkontakti x 3 Kotikäynti 2 x 3 Käynti 2 x 1 Käynti 1 x 3 Matkat	

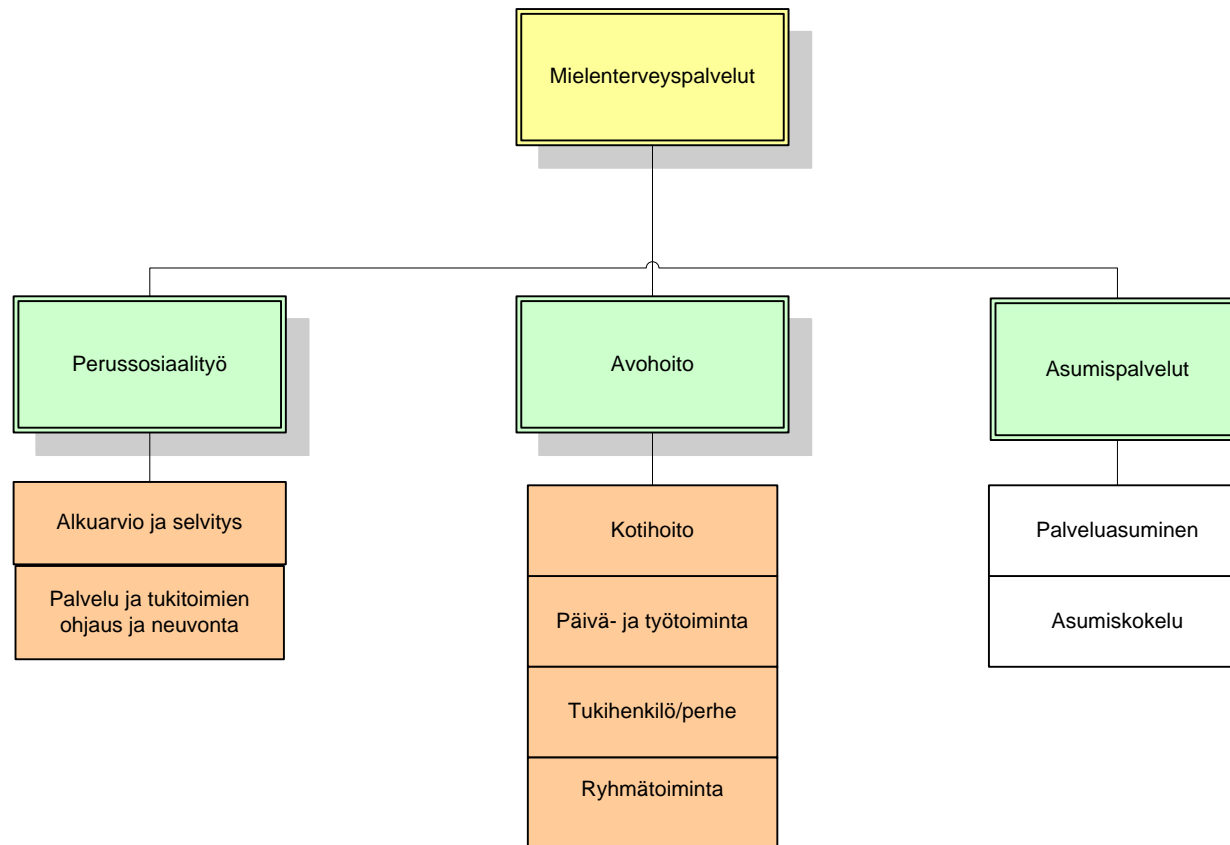


Pääryhmä	Tuoteryhmä	Tuotepaketti	Tuote	Tuotteen kuvaus	Suorite/suoritteet	Hinta
Vammaispalvelulainmukaiset palvelut	Perussosiaalityö	Alkuarvio ja selvitys		Asiakkaan kokonaistilanteen ja palvelutarpeen arviointi ja palvelusuunnitelma	Puhelinkontakti x 5 Kotikäynti 2 x 1 Matkat	
		Palvelu- ja tukitoimien ohjaus ja neuvonta		Palvelu ja tukitoimien ohjaus ja neuvonta	Puhelinkontakti x 2 Käynti 1 x 1	
			Päivä- ja työtoiminta	Kodin ulkopuolella järjestettyä itsenäistä elämässä selviytymistä tukevaa ja sosiaalista vuorovaikutusta edistävää toimintaa.	Työtoimintapäivä Puhelinkontakti x 2 Käynti 1 x 1	
			Perhekuntoutus- ja sopeutumisvalmennus	Kuntoutumisohjaus ja sopeutumisvalmennus sisältävät vammaiselleen ja hänen läheiselleen liittyvistä erityistarpeista tiedottamisen ja/tai sopeutumisvalmennuskurssin tms.	Käynti 2 x 1 Puhelinkontakti x 1 Konsultaatio x 1	
			Tukihenkilö/perhe	Suunnitelmallista ja tavoitteellista asiakkaan tukemista, sisältää tukihenkilön, -perheen valinnan, suunnitelman tekemisen sekä suunnitelman mukaisen muun toiminnan	Käynti 2 x 1 Käynti 1 x 1 Kotikäynti 2 x 1 Puhelinkontakti x 3	
	Asumispalvelut		Asumiskokeilu	Asumisjärjestelyjen määräaikainen kokeilujakso, jossa selvitetään vammaiselle mahdollinen asuminenmuoto ja siihen liittyvät tukitoimet	Asumispäivä	
			Palveluasuminen	Kotona selviytymiseen tarvittavien palvelujen järjestäminen asiakkaalle palveluasumisyksikössä tai omassa kodissa	Asumispäivä	

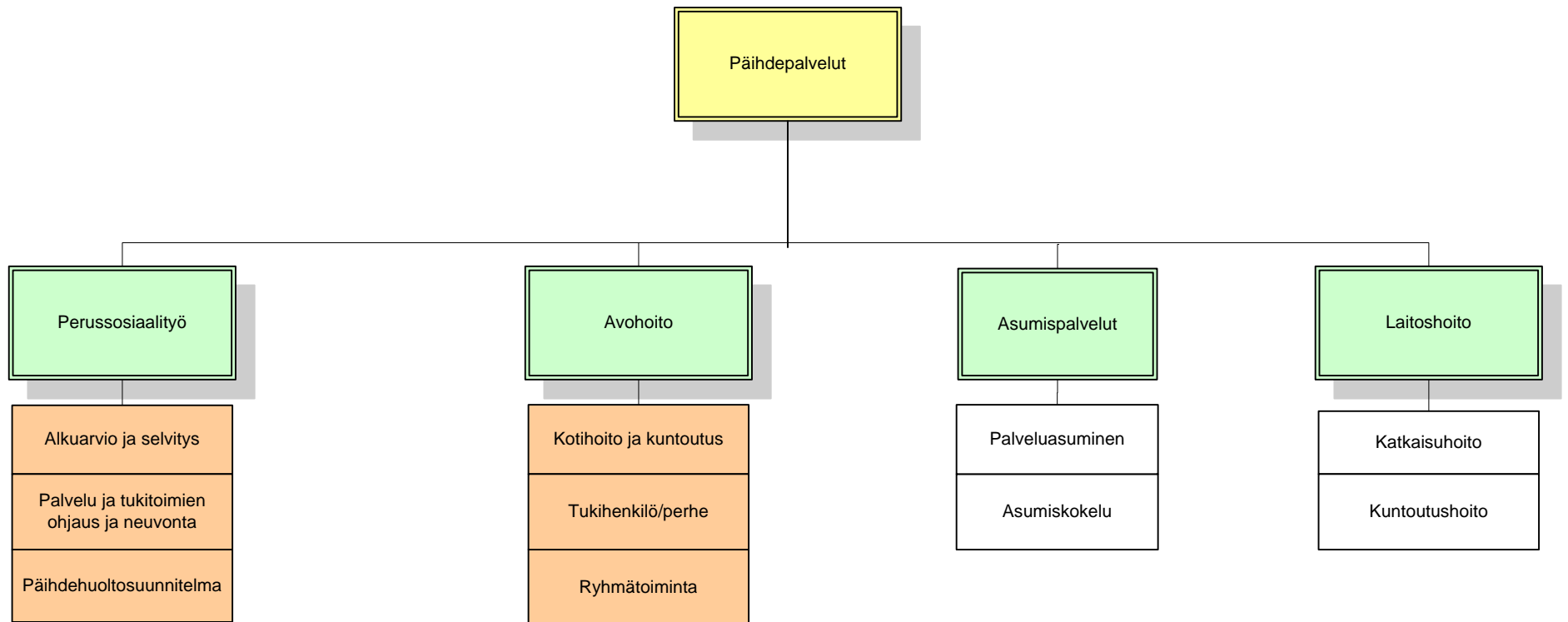
Pääryhmä	Tuoteryhmä	Tuotepaketti	Tuote	Tuotteen kuvaus	Suorite/suoritteet	Hinta
Vammaispalvelulainmukaiset palvelut	Vammaispalvelulain mukaiset muut palvelut		Kuljetuspalvelut	Vaikeavammaisille henkilölle, joilla on erityisiä vaikeuksia liikkumisessa ja jotka eivät vamman- sa tai sairautensa vuoksi voi käyttää julkisia joukkoliikennevälineitä, järjestettävä kuljetus- palvelu. Sisältää mahdolliset saattajapalvelut.	Käynti 2 x 2 Käynti 1 x 1 Kotikäynti 1 x 1 Puhelinkontakti Matkat	
			Henkilökohtainen avustaja	Avustajan palkkauskustannusten korvaaminen vammaiselle henkilölle, ohjaus ja neuvonta	Käynti 2 x 1 Käynti 1 x 4 Puhelinkontakti x 4 Kotikäynti 2 x 1 Matkat	
		<b>Apuvälineet ja laitteet</b>		Päivittäisestä toiminnasta suoriutumiseen tarvit- tavien koneiden ja laitteiden hankinta	Käynti 2 x 1 Käynti 1 x 1 Puhelinkontakti x 3 Kotikäynti 1 x 1 Matkat	
			Tulkkipalvelut	Vaikeasti kuulovammaisille, kuulo- ja näkö- vammaisille ja puhevammaisille järjestettävä tulkkipalvelu vammaispalvelulain mukaisiin palveluihin.	Puhelinkontakti x 1 Käynti 2 x 1 Käynti 1 x 2	
		<b>Asunnon muutostyöt</b>		Asunnon muutostöihin liittyvä neuvonta ja ohja- us, muutostöiden toteuttaminen (subjektiivinen palvelu)	Puhelinkontakti x 5 Kotikäynti 2 x 1 Matkat Käynti 2 x 1 Käynti 1 x 4	
		<b>Muut palvelut ja tukitoimet</b>			Muut palvelut ja tukitoimet	



Pääryhmä	Tuoteryhmä	Tuotepaketti	Tuote	Tuotteen kuvaus	Suorite/suoritteet	Hinta	
Kehitysvamma- lainmukaiset palvelut	Perussosiaalityö	Alkuarvio ja selvitys		Asiakkaan tai perheen tilanteen kartoittaminen	Käynti 2 x 2 Puhelinkontakti x 2 Konsultaatio x 1 Kotikäynti 2 x 1 Matkat		
		Palvelu- ja tukitoimien ohjaus ja neuvonta		Palvelu ja tukitoimien ohjaus ja neuvonta	Käynti 2 x 1 Puhelinkontakti x 2		
	Avohoito		Perhehoito		Lapsen / nuoren hoitaminen sijaisperheessä. Sisältää huoltosuunnitelmat ja niiden mukaisen muun työskentelyn.	Perhehoitopäivä	
			Päivä- ja työtoiminta		Kodin ulkopuolella järjestettyä itsenäistä elämässä selviytymistä tukevaa ja sosiaalista vuorovaikutusta edistävää toimintaa.	Työtoimintapäivä	
			Perhekuntoutus- ja sopeutumisvalmennus		Kuntoutumisohjaus ja sopeutumisvalmennus sisältävät vammaiselleen ja hänen läheiselleen liittyvistä erityistarpeista tiedottamisen ja/tai sopeutumisvalmennuskurssin tms.	Käynti 2 x 1 Kotikäynti 2 x 1 Puhelinkontakti x 4 Konsultaatio x 1	
			Aamu-, päivä- ja iltapäivähoito		Aamu- ja iltapäivähoito koulupäivien yhteydessä, päivähoito koulun lomien aikana, päätöksen tekeminen	Käynti 2 x 1 Puhelinkontakti x 2 Konsultaatio x 1	
			Tukihenkilö/perhe		Suunnitelmallista ja tavoitteellista perheen ja lapsen tukemista, sisältää tukihenkilön, - perheen valinnan, suunnitelman tekemisen sekä suunnitelman mukaisen muun toiminnan.	Käynti 2 x 3 Puhelinkontakti x 3 Kotikäynti 2 x 1 Konsultaatio	
			Asumispalvelut		Asumiskokeilu		Asumisjärjestelyjen määräaikainen kokeilujakso, jossa selvitetään kehitysvammaiselle mahdollinen asumismuoto ja siihen liittyvät tukitoimet
	Palveluasuminen				Kotona selviytymiseen tarvittavien palvelujen järjestäminen asiakkaalle palveluasumisyksikössä (ohjattu asuminen/autettu asuminen) sis. hoito- ja palvelusuunnitelman laatiminen/tarkistaminen	Asumispäivä	
	Laitoshoito		Laitoshoito		Sisältää hoito- ja palvelusuunnitelmat ja niiden mukaisen muun työskentelyn.	Laitoksen hoitopäivä	

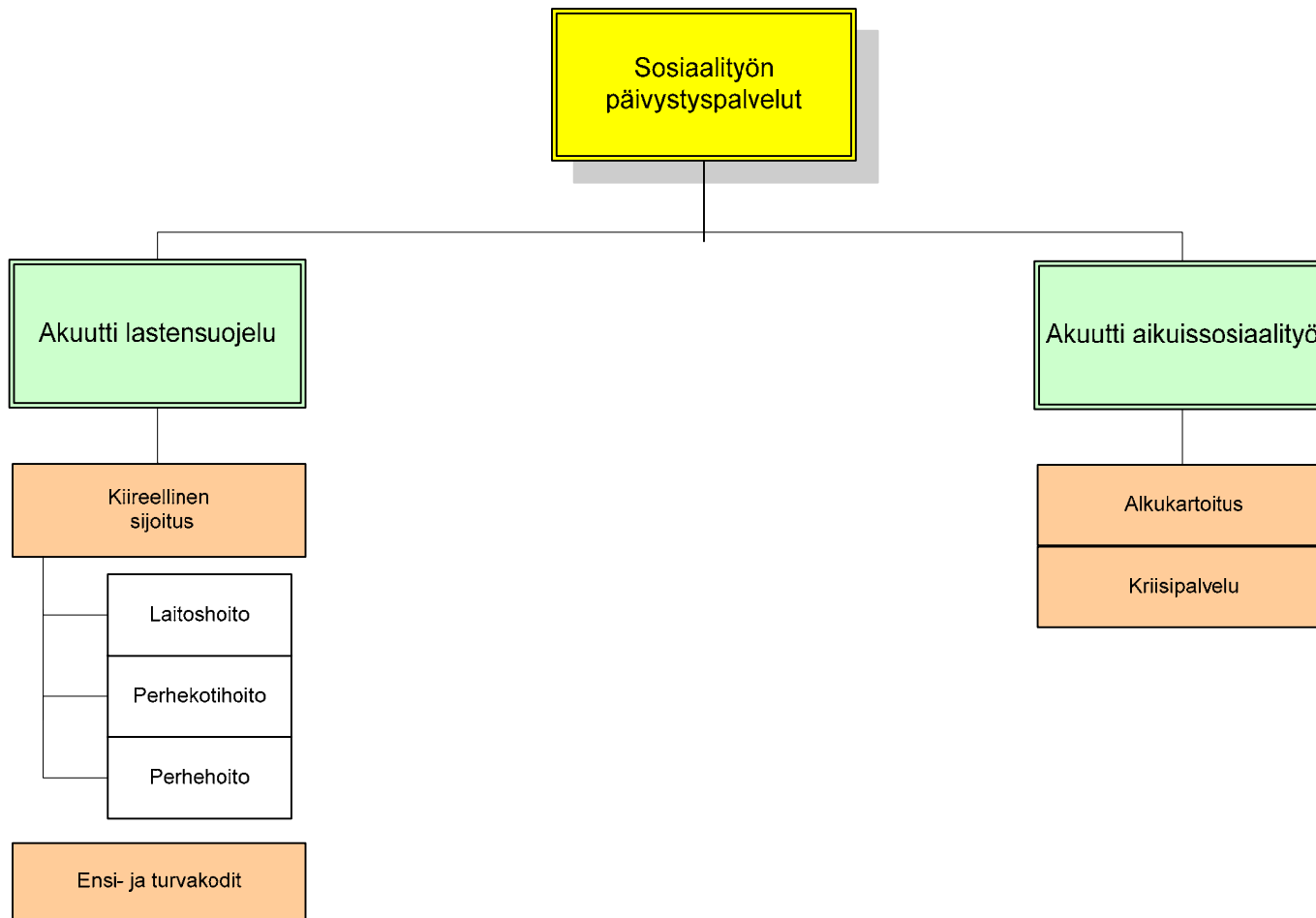


Pääryhmä	Tuoteryhmä	Tuotepaketti	Tuote	Tuotteen kuvaus	Suorite/suoritteet	Hinta	
Mielenterveyspalvelut	Perussosiaalityö	Alkuarvio ja selvitys		Asiakkaan kokonaistilanteen ja palvelutarpeen arviointi ja palvelusuunnitelma	Käynti 2 x 1 Kotikäynti 2 x 1 Matkat Puhelinkontakti x 3		
		Palvelu- ja tukitoimien ohjaus ja neuvonta		Palvelu ja tukitoimien ohjaus ja neuvonta	Puhelinkontakti x 1 Käynti 2 x 1		
	Avohoito	Kotihoito		kotiin annettavaa tukea asiakkaan asiakkain kotona selviytymisen tukemiseksi	Käynti 1 x 1 Kotikäynti 1 x 1 Puhelinkontakti x 1		
		Päivä- ja työtoiminta		Kodin ulkopuolella järjestettyä itsenäistä elämässä selviytymistä tukevaa ja sosiaalista vuorovaikutusta edistävää toimintaa	Työtoimintapäivä		
		Tukihenkilö/perhe		Suunnitelmallista ja tavoitteellista asiakkaan tukemista, sisältää tukihenkilön, -perheen valinnan, suunnitelman tekemisen sekä suunnitelman mukaisen muun toiminnan	Käynti 2 x 1 Käynti 1 x 2 Puhelinkontakti x 3		
		Ryhmätoiminta		vertaistukea ryhmässä	Käynti 1 x 1 Kotikäynti 2 x 1 Puhelinkontakti x 1		
	Asumispalvelut		Palveluasuminen		Kotona selviytymiseen tarvittavien palvelujen järjestäminen asiakkaalle palveluasumisyksikössä	Asumispäivä	
			Asumiskokeilu		Asumisjärjestelyjen määräaikainen kokeilujakso, jossa selvitetään asiakkaalle mahdollinen asumismuoto ja siihen liittyvät tukitoimet	Asumispäivä	

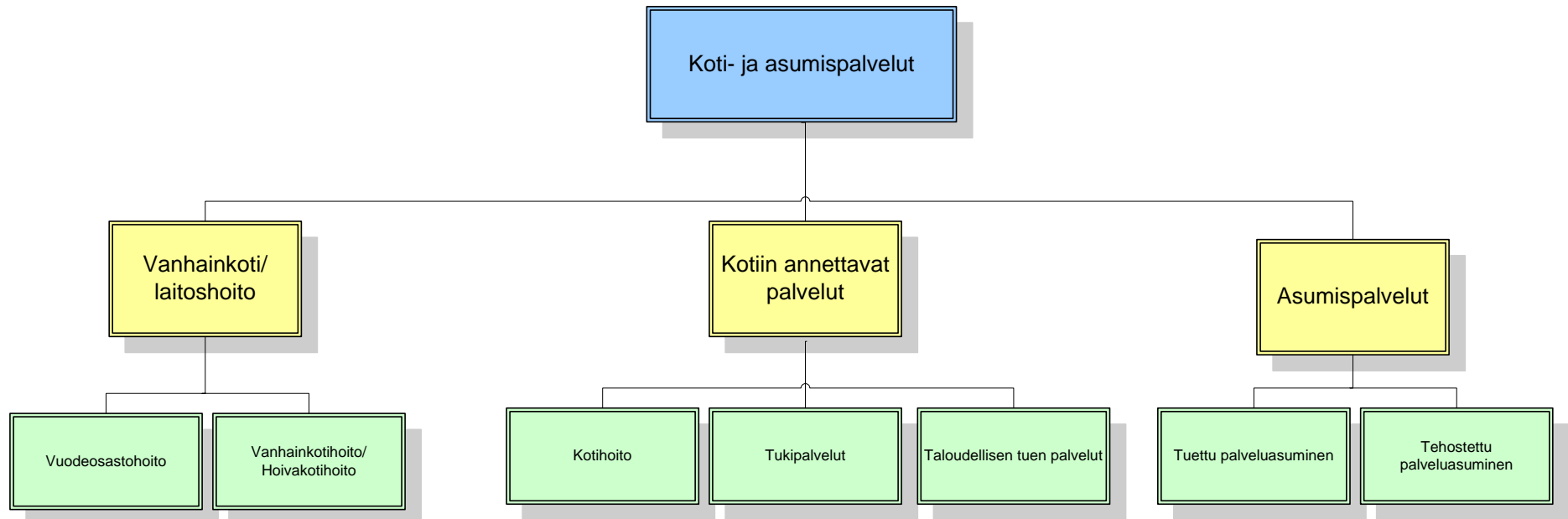


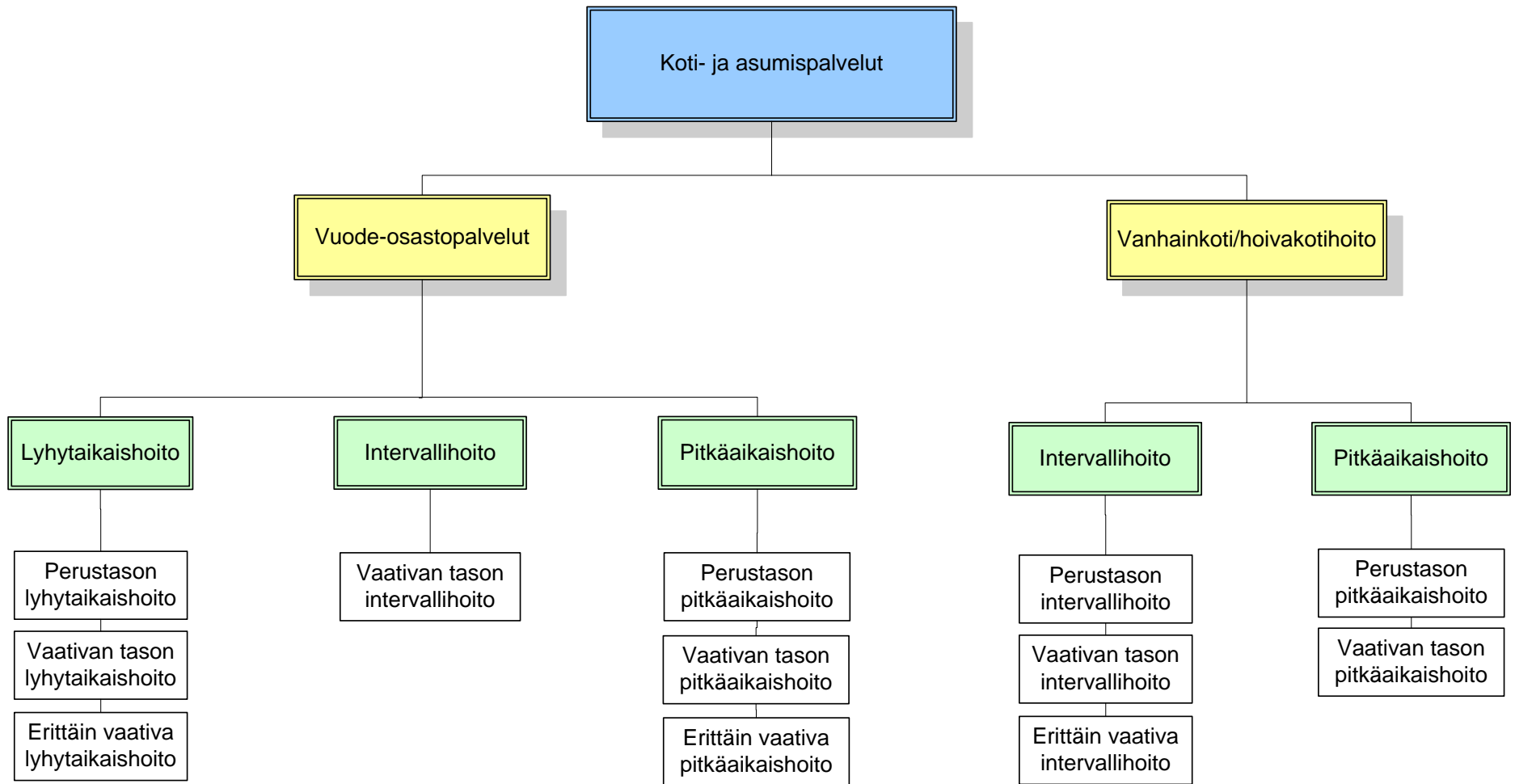
Pääryhmä	Tuoteryhmä	Tuotepaketti	Tuote	Tuotteen kuvaus	Suorite/suoritteet	Hinta	
Päihdepalvelut	Perussosiaalityö	Alkuarvio ja selvitys		Asiakkaan kokonaistilanteen ja palvelutarpeen arviointi ja palvelusuunnitelma	Käynti 2 x 1 Puhelinkontakti x 3 Käynti 1 x 1		
		Palvelu- ja tukitoimien ohjaus ja neuvonta		Palvelu ja tukitoimien ohjaus ja neuvonta	Puhelinkontakti x 1 Käynti 2 x 1		
		Päihdehuoltosuunnitelma		Päihdehuoltosuunnitelman laatiminen	Kotikäynti 2 x 1 Matkat Käynti 2 x 1 Puhelinkontakti x 4		
	Avohoito	Kotihoito ja kuntoutus		kotiin annettavaa tukea ja kuntoutusta asiakkaan kotona selviytymisen ja kuntoutumisen tukemiseksi	Käynti 1 x 1 Kotikäynti 1 x 1 Puhelinkontakti x 1		
		Tukihenkilö/perhe		Suunnitelmallista ja tavoitteellista asiakkaan tukemista, sisältää tukihenkilön, -perheen valinnan, suunnitelman tekemisen sekä suunnitelman mukaisen muun toiminnan	Käynti 2 x 1 Käynti 1 x 2 Puhelinkontakti x 3		
		Ryhmätoiminta		vertaistukea ryhmässä	Käynti 1 x 1 Kotikäynti 2 x 1 Puhelinkontakti x 1		
	Asumispalvelut		Palveluasuminen		Kotona selviytymiseen tarvittavien palvelujen järjestäminen asiakkaalle palveluasumisyksikössä	Asumispäivä	
			Asumiskokeilu		Asumisjärjestelyjen määräaikainen kokeilujakso, jossa selvitetään asiakkaalle mahdollinen asumismuoto ja siihen liittyvät tukitoimet	Asumispäivä	
	Laitoshiito		Katkaisuhoito		Päihdekierteen katkaisu ja vieroitushoito	Hoitopäivä	
			Kuntoutushoito		Kuntoutushoito	Hoitopäivä	

Pääryhmä	Tuoteryhmä	Tuotepaketti	Tuote	Tuotteen kuvaus	Suorite/suoritteet	Hinta
Taloudellisen tuen palvelut	Toimeentulotuki	Perus toimeentulotuki		Asiakastapaaminen, hakemuksen käsittely, selvittely, asiakaskertomuksen laadinta/ylläpitäminen, päätöksenteko, päätöksen toimeenpano	Käynti 1 x 1 maksetut eurot	
		Vaativa toimeentulotuki		Asiakastapaaminen, hakemuksen käsittely, selvittely, asiakaskertomuksen laadinta/ylläpitäminen, päätöksenteko, päätöksen toimeenpano	Käynti 1 x 3 Puhelinkontakti x 1 Käynti 2 x 1 myönnetyt eurot	
	Kotouttamistuki	Perus kotouttamistuki		Asiakastapaaminen, hakemuksen käsittely, selvittely, asiakaskertomuksen laadinta/ylläpitäminen, päätöksenteko, päätöksen toimeenpano	Käynti 1 x 1 maksetut eurot	
		Vaativa kotouttamistuki		Asiakastapaaminen, hakemuksen käsittely, selvittely, asiakaskertomuksen laadinta/ylläpitäminen, päätöksenteko, päätöksen toimeenpano	Käynti 1 x 3 Puhelinkontakti x 1 Käynti 2 x 1 myönnetyt eurot	
	Välitystilipalvelut		Välitystilinhoito	Asiakastapaaminen, tilanteen selvittäminen, asiakaskertomuksen laadinta/ylläpitäminen, päätöksenteko, tilin hoito	Käynti 1 x 10 Puhelinkontakti x 5	
	Omaishoidon tuki	Tuen valmistelu päätöksineen		Asiakastapaaminen, hakemuksen käsittely, selvittely, asiakaskertomuksen laadinta/ylläpitäminen, päätöksenteko, päätöksen toimeenpano	Käynti 1 x 1 Kotikäynti 2 x 1 Matkat Käynti 2 x 1 Maksetut eurot	
	Elatusturvapalvelut	Tuen myöntäminen ja perintä		Sisältää tuen määrittämisen, päätöksenteon, maksatuksen ja takaisinperinnän.	Käynti 2 x 1 Käynti 1 x 2 Puhelinkontakti x 1 maksetut eurot	
	Itsenäistymisvarojen hoito	Tilinhoito		Tilinhoito	Käynti 1 x 3	



Pääryhmä	Tuoteryhmä	Tuotepaketti	Tuote	Tuotteen kuvaus	Suorite/suoritteet	Hinta
Sosiaalityön päivystyspalvelut	Akuutti lastensuojelu	Kiireellinen sijoitus		Lastensuojelun kiireellinen sijoitus valmisteluineen	Puhelinkontakti x 4 Kotikäynti 2 x 1 Käynti 2 x 2 Konsultaatio Käynti 3 x 1 Matkat	
			Laitoshoidto	Lapsen / nuoren laitoshoidto. Sisältää huoltosuunnitelmat ja niiden mukaisen muun työskentelyn.	Laitoksen hoitopäivä	
			Perhekotihoito	Lapsen / nuoren hoitaminen perhekodissa. Sisältää huoltosuunnitelmat ja niiden mukaisen muun työskentelyn.	Perhekotihoidon hoitopäivä	
			Perhehoito	Lapsen / nuoren hoitaminen sijaisperheessä. Sisältää huoltosuunnitelmat ja niiden mukaisen muun työskentelyn.	Perhehoidon hoitopäivä	
		Ensi- ja turvakoti	Perheen tukeminen erilaisissa erityis- / kriisitilanteissa. Esim. vauvan syntymä, perheväkivalta. Sisältää asiakastapaamiset, suunnitelman sekä muun suunnitelman mukaisen toiminnan.	Asumispäivät ensi- ja turvakodilla		
	Akuutti aikuis-sosiaalityö	Alkukartoitus	Asiakkaan kokonaistilanteen selvittäminen, ohjaus ja neuvonta tarvittaviin palveluihin.	Käynti 2 x 1 Puhelinkontakti x 2		
		Kriisipalvelu	Asiakkaan tilanteen kartoitus ja asiakkaan tukeminen akuutissa kriisitilanteessa. Voi sisältää palvelusuunnitelman laatimisen sekä suunnitelman mukaisen työskentelyn ja asiakaskertomuksen laatimisen, ylläpidon ja päätöksen.	Käynti 2 x 1 Kotikäynti 1 x 1 Matkat Käynti 1 x 1 Puhelinkontakti x 4		

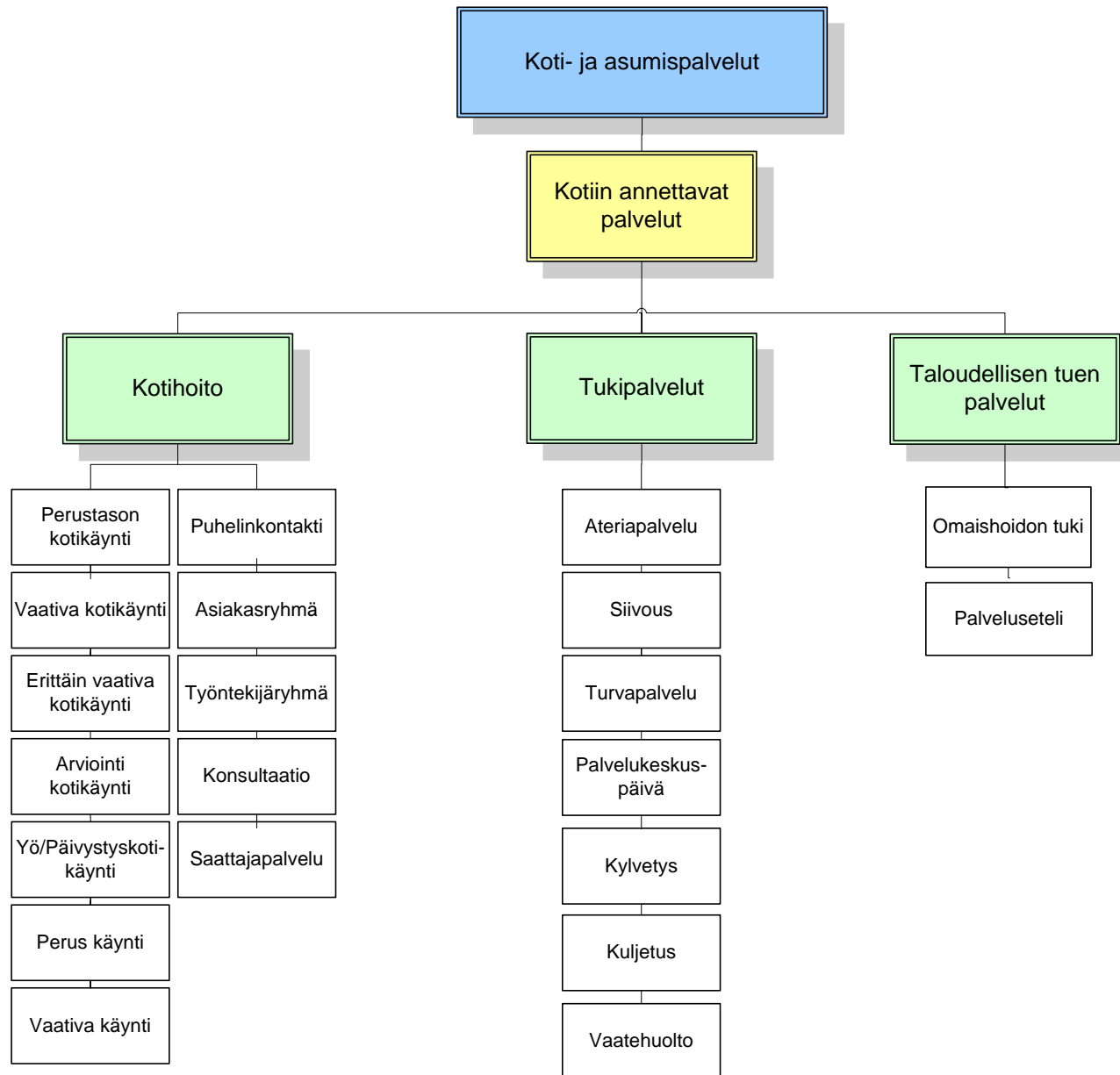




Pääryhmä	Tuoteryhmä	Tuotepaketti	Tuote	Tuotteen kuvaus	Suorite/suoritteet	Hinta
Vuode-osastopalvelut	Lyhytaikaishoito		Perustason hoito	Perustason sairaanhoitoa: perustason hoivaa ja hoitoa tarvitseva potilas (esim. pysyväistä paikkaa odottava potilas); lyhytaikaista sairaudenhoitoa ja tutkimusta tai tutkimukseen valmistautuminen tai päivystysluonteisesti jatkohoidon selvittelyä	Lyhytaikaishoitopäivä 1	Hoitopäivä
			Vaativan tason hoito	Vaativan tason sairaanhoitoa: Pre- ja postoperatiivinen hoito (Orimattila vuodeosasto 1) Erikoissairaanhoidosta siirtyvät tai muista laitoksista siirtyvät jatkohoitopotilaat (esim. kuntoutuslaitokset) Jatkohoitoa ja selvittelyä vaativat neurologiset potilaat Potilaalla toistuvia tutkimuksia ja / tai hoitoja ja esim. lääkähoidon selvittely ja seuranta/ valvonta	Lyhytaikaishoitopäivä 2	Hoitopäivä
			Erittäin vaativa hoito	Erittäin vaativan tason sairaanhoitoa: Katkaisuhoidopotilaat ja haasteelliset erityisryhmät	Lyhytaikaishoitopäivä 3	Hoitopäivä
	Intervallihoito		Vaativan tason hoito	Ennalta sovittu kuntouttava hoito ja/tai tutkimusjakso	Intervallihoitopäivä	Hoitopäivä
	Pitkäaikaishoito		Perustason hoito	Perustason sairaanhoitoa: perustason hoivaa ja hoitoa tarvitseva potilas.	Pitkäaikaishoitopäivä 1	Hoitopäivä
			Vaativan tason hoito	Vaativan tason sairaanhoitoa: hoivaa ja hoitoa tarvitseva potilas, jonka hoidon vaativuus olennaisesti muuttuu hoidon aikana; neurologiset seurantaa tarvitsevat potilaat	Pitkäaikaishoitopäivä 2	Hoitopäivä
			Erittäin vaativa hoito	Erittäin vaativan tason sairaanhoitoa: runsasta ja jatkuvaa seurantaa ja valvontaa vaativat potilaat (haasteelliset erityisryhmät)	Pitkäaikaishoitopäivä 3	Hoitopäivä

Pääryhmä	Tuoteryhmä	Tuotepaketti	Tuote	Tuotteen kuvaus	Suorite/suoritteet	Hinta
Vanhainkoti/ Hoivakotipalvelut	Vanhainkoti- palvelut		Perustason intervallihoito	Käsittää ennalta sovitun jakson jolloin ylläpidetään asiakkaan toimintakykyä, edesauttaakseen asiakkaan selviytymistä kotona tai toipumista sairaalahoidon jälkeen. Palvelulla toteutetaan esim. omaishoitajien lakisääteiset vapaapäivät.	Vanhainkotihoitopäivä	
			Vaativan tason intervallihoito	Käsittää ennalta sovitun jakson, sisältää esim. aktiivista kuntoutusta. Palvelulla toteutetaan esim. omaishoitajien lakisääteiset vapaapäivät.	Vanhainkotihoitopäivä	
			Erittäin vaativa intervallihoito	Käsittää ennalta sovitun jakson, esim. haasteellisesti käyttäytyvien asiakkaan hoidon, joka vaatii henkilöstöressurssien lisäämistä	Vanhainkotihoitopäivä	
			Perustason pitkäaikaishoito	Asiakkaalle on tehty toistaiseksi voimassa oleva sijoituspäätös. Asiakas saa ympärivuorokautisen hoivan, hoidon ja huolenpidon palvelut.	Vanhainkotihoitopäivä	
			Vaativan tason pitkäaikaishoito	Asiakkaalle on tehty toistaiseksi voimassa oleva sijoituspäätös. Asiakas saa ympärivuorokautisen hoivan, hoidon ja huolenpidon palvelut. Asiakaskunta erityisen vaativaa (esim. dementiahoito).	Vanhainkotihoitopäivä	

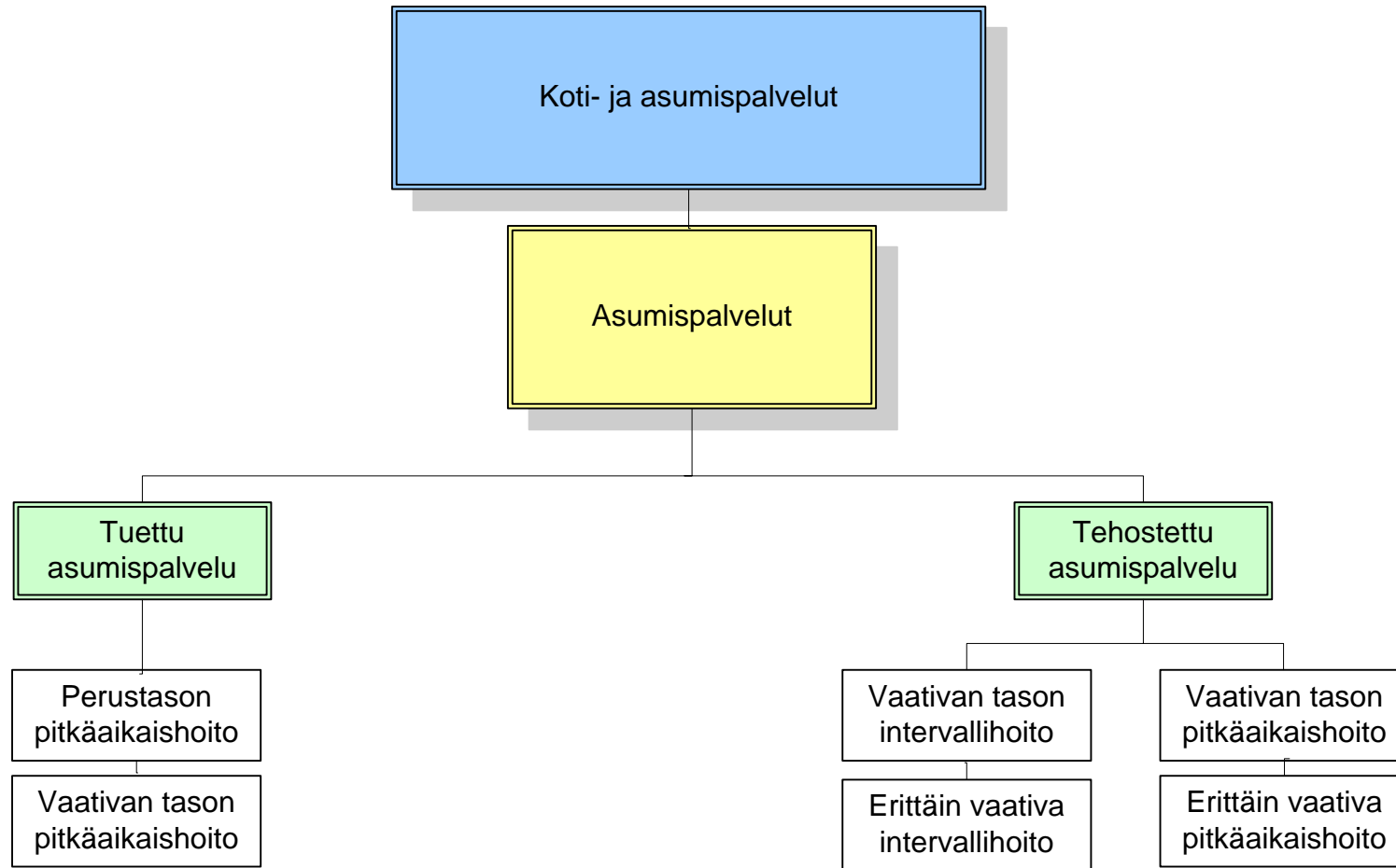
Pääryhmä	Tuoteryhmä	Tuotepaketti	Tuote	Tuotteen kuvaus	Suorite/suoritteet	Hinta
Vanhainkoti/ Hoivakotipalvelut	Hoivakotipalvelut		Perustason intervallihoito	Käsittää ennalta sovitun jakson jolloin ylläpidetään asiakkaan toimintakykyä, edesauttaakseen asiakkaan selviytymistä kotona tai toipumista sairaalahoidon jälkeen. Palvelulla toteutetaan esim. omaishoitajien lakisääteiset vapaapäivät.	Hoitopäivä	
			Vaativan tason intervallihoito	Käsittää ennalta sovitun jakson, sisältää esim. aktiivista kuntoutusta. Palvelulla toteutetaan esim. omaishoitajien lakisääteiset vapaapäivät.	Hoitopäivä	
			Perustason pitkäaikaishoito	Asiakkaalle on tehty toistaiseksi voimassa oleva sijoituspäätös. Asiakas saa ympärivuorokautisen hoivan, hoidon ja huolenpidon palvelut.	Hoitopäivä	
			Vaativan tason pitkäaikaishoito	Asiakkaalle on tehty toistaiseksi voimassa oleva sijoituspäätös. Asiakas saa ympärivuorokautisen hoivan, hoidon ja huolenpidon palvelut. Asiakaskunta erityisen vaativaa (esim. dementiahoito).	Hoitopäivä	



Pääryhmä	Tuoteryhmä	Tuotepaketti	Tuote	Tuotteen kuvaus	Suorite/suoritteet	Hinta
Kotiin annettavat palvelut	Kotihoito		Perustason käynti	Asiakkaan luona tapahtuva jokapäiväiseen hoivaan ja huolenpitoon liittyvä lähihoitajan tai muun ammattihenkilön tekemä käynti. Käynnin kesto enintään 30 min.	Kotikäynti 1	
		Vaativa kotikäynti	Asiakkaan luona tapahtuva lähi-, sairaanhoitajan tai terveydenhoitajan tai muun ammattihenkilön tekemä sairaanhoidollinen käynti tai pidempään kuin 30 minuuttia kestävä hoivan ja huolenpidon käynti	Kotikäynti 2		
		Arvioiva kotikäynti	Asiakkaan luona tapahtuva erittäin vaativa hoidollinen käynti (esimerkiksi terminaalihoido); asiakas kahden henkilön autettava /hoidettava henkilö. Asiakkaan hoito vaatii kaksi ammattihenkilöä; voi olla muukin kuin terminaalihoido. Käynnin kesto enintään 60-90 min	Kotikäynti 3		
		Erittäin vaativa kotikäynti	Asiakkaan luona tapahtuva hänen hoitonsa sekä palvelun tarpeen kartoitukseen, suunnitteluun ja tarkistukseen liittyvä käynti (usein ensikäynti) tai ennaltaehkäisevä kotikäynti. Käynnillä mukana useita työntekijöitä. Käynnin kesto 90-120 min	Kotikäynti 4		
		Yö/Päivystys kotikäynti	Yökäynnit (klo 21-07). Käynnin kesto enintään 20 min	Kotikäynti 5		
		Perus käynti	asiakkaan käynti kotihoidon työntekijän luona (esim. rr-mittaus, ohjaus- ja neuvontakäynnit, pienet toimenpiteet) Käynnin kesto enintään 30 min	Käynti 1		
		Laaja käynti	Laaja asiakasvastaanottokäynti, johon kuuluu runsaasti aikaa ennen ja/tai jälkeen vastaanottokäynnin, muistihoitajan vastaanottokäynti, kotihoidon työntekijän vastaanottokäynti tai vanhustyön sosiaalityöntekijän vastaanottokäynti Käynnin kesto enintään 90 min	Käynti 2		
		Asiakasryhmä	Asiakasryhmä, ryhmän kesto enintään 60 min Ryhmässä enintään 15 asiakasta.	Asiakasryhmä		
		Työntekijäryhmä	Moniammatillinen työntekijäryhmä, jossa käsitellään yhden tai useamman asiakkaan asioita, asiakas ei välttämättä mukana. Esim. SAS työryhmä, kotiutustyöryhmä. Ryhmän kesto enintään 120 min	Työntekijäryhmä		
		Puhelinkontakti	korvaa käynnin, merkintä asiakas-/ potilastietojärjestelmään	Puhelinkontakti		
		Konsultaatio	Toisen työntekijän potilaan sairautta tai hoitoa koskeva konsultaatio puhelimitse, sähköisesti tai paikan päällä, merkintä potilaskertomukseen	Konsultaatio		
		Saattajapalvelu	Kotihoidon työntekijä asiakkaan mukana esimerkiksi keskussairaala-käynnillä	Saattajapalvelu		

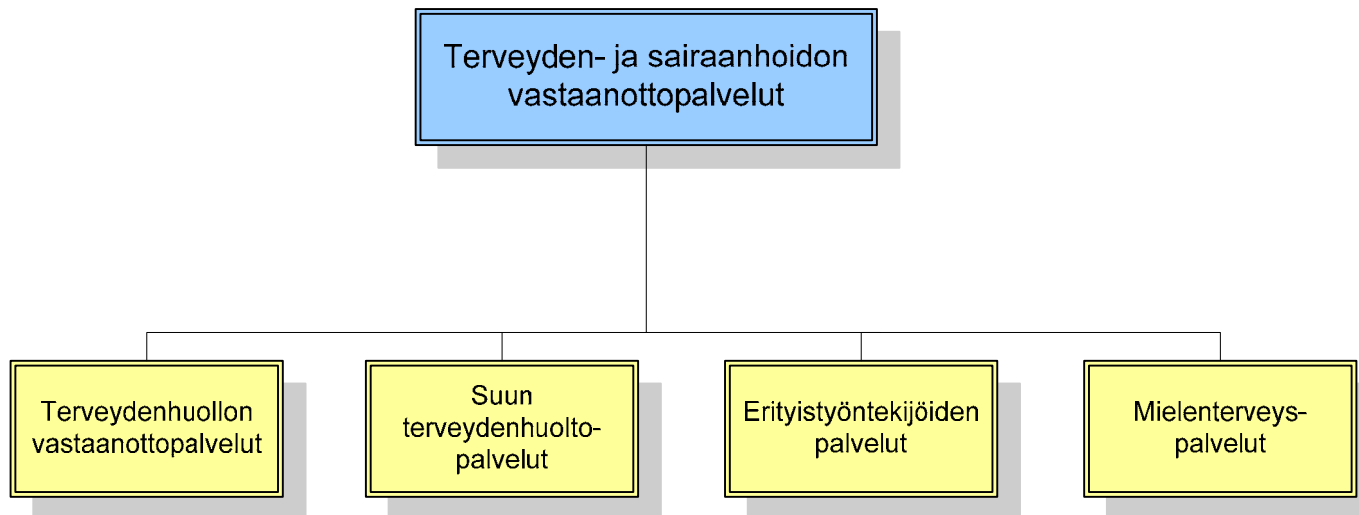
Pääryhmä	Tuoteryhmä	Tuotepaketti	Tuote	Tuotteen kuvaus	Suorite/suoritteet	Hinta
Kotipalvelut	Tukipalvelut		Ateriapalvelu	Kotiin kuljetettava ateriapalvelu	Ateria	
			Siivous	Yleensä ostopalveluina, poikkeustapauksissa järjestetään kotona siivouspalvelua. Ei koske yhtymää.	Siivous	
			Turvapalvelu	Asiakkaalle järjestetään turvajärjestelmäpalveluita (esim. turvapuhe- lin, ovihälytin)	Turvajärjestelmät	
			Palvelukeskuspäivä	Asiakkaalle järjestetään palvelukeskuspäivä tai muuta lyhyempikes- toista päivätoimintaa (voi sisältää mm. tarvittavat ateriat, saunotuk- sen, kuljetukset ja vaatehuollon)	Palvelukeskuspäivä	
			Kylvetys	Asiakkaalle järjestetään kylvetysapu, sisältää tarvittaessa kuljetuksen	Kylvetys	
			Kuljetus	Asiakas tai tavarakuljetus	Kuljetus	
			Vaatehuolto	Asiakkaan vaatehuollon järjestäminen	Vaatehuolto	

Pääryhmä	Tuoteryhmä	Tuotepaketti	Tuote	Tuotteen kuvaus	Suorite/suoritteet	Hinta
Kotipalvelut	Taloudellisen tuen palvelut		Omaishoidon tuki	Omaishoidon tuen myöntäminen yli 65-vuotiaalle päätöksineen	Omaishoidon tuki	
			Palveluseteli	Palvelusetelin myöntäminen päätöksineen	Palveluseteli	



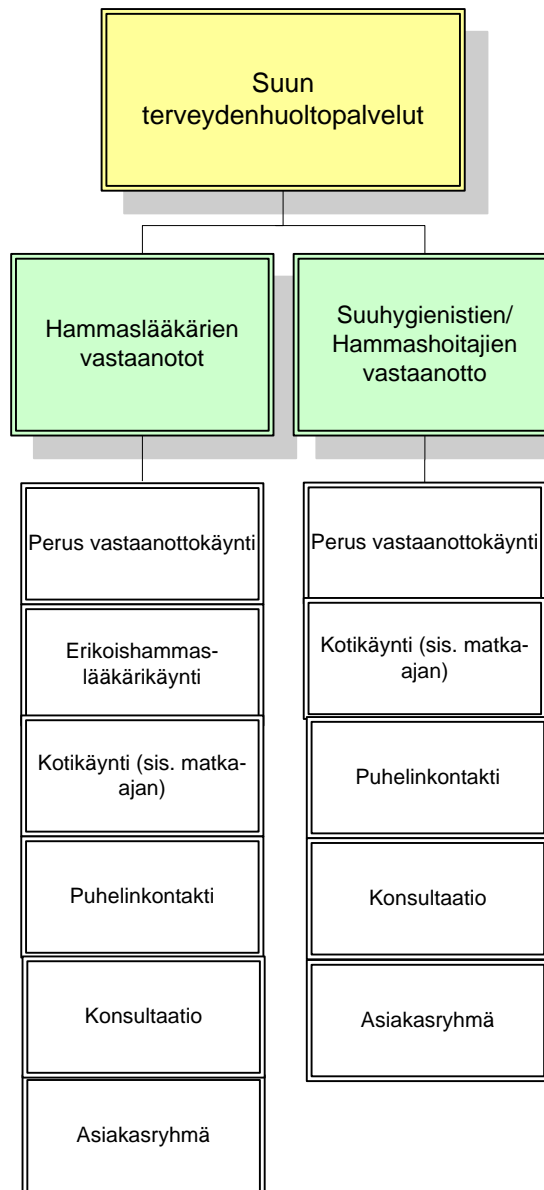
Pääryhmä	Tuoteryhmä	Tuotepaketti	Tuote	Tuotteen kuvaus	Suorite/suoritteet	Hinta
Asumispalvelut	Tuettu asumispalvelu		Perustason pitkäaikaishoito	Asiakkaalle tarjotaan hoito- ja palvelusuunnitelman mukaisesti hoivan, hoidon ja huolenpidon palvelut klo 7.00-21.00 ja lisäksi turvapalvelut.	Asumispäivä	
			Vaativan tason pitkäaikaishoito	Asiakkaalle tarjotaan hoito- ja palvelusuunnitelman mukaisesti hoivan, hoidon ja huolenpidon palvelut klo 7.00-21.00 ja lisäksi turvapalvelut. Asiakas tarvitsee päivittäisissä toimissaan paljon apua.	Asumispäivä	

Pääryhmä	Tuoteryhmä	Tuotepaketti	Tuote	Tuotteen kuvaus	Suorite/suoritteet	Hinta
Asumispalvelut	Tehostettu asumispalvelu		Vaativan tason intervallihoito	Asiakkaalle on tehty toistaiseksi voimassa oleva sijoituspäätös. Asiakas saa ympärivuorokautisen hoivan, hoidon ja huolenpidon palvelut. Asiakaskunta erityisen vaativaa (esim. dementiahoito).	Asumispäivä	
			Erittäin vaativa intervallihoito	Asiakkaalle on tehty toistaiseksi voimassa oleva sijoituspäätös. Asiakas saa ympärivuorokautisen hoivan, hoidon ja huolenpidon palvelut. Haasteelliset erityisryhmät.	Asumispäivä	
			Vaativan tason pitkäaikaishoito	Asiakkaalle on tehty toistaiseksi voimassa oleva sijoituspäätös. Asiakas saa ympärivuorokautisen hoivan, hoidon ja huolenpidon palvelut. Asiakaskunta erityisen vaativaa (esim. dementiahoito).	Asumispäivä	
			Erittäin vaativa pitkäaikaishoito	Asiakkaalle on tehty toistaiseksi voimassa oleva sijoituspäätös. Asiakas saa ympärivuorokautisen hoivan, hoidon ja huolenpidon palvelut. Haasteelliset erityisryhmät.	Asumispäivä	

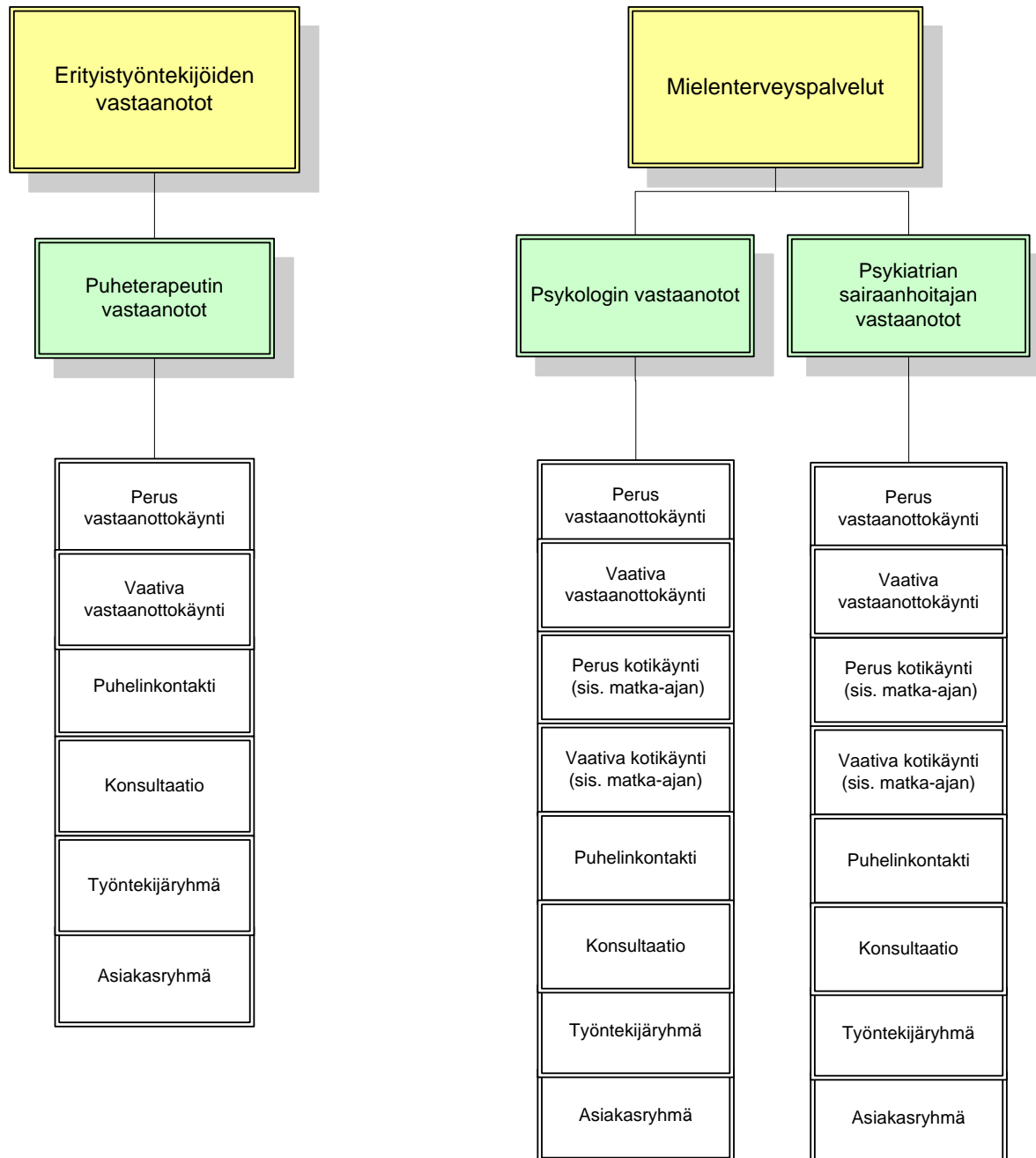




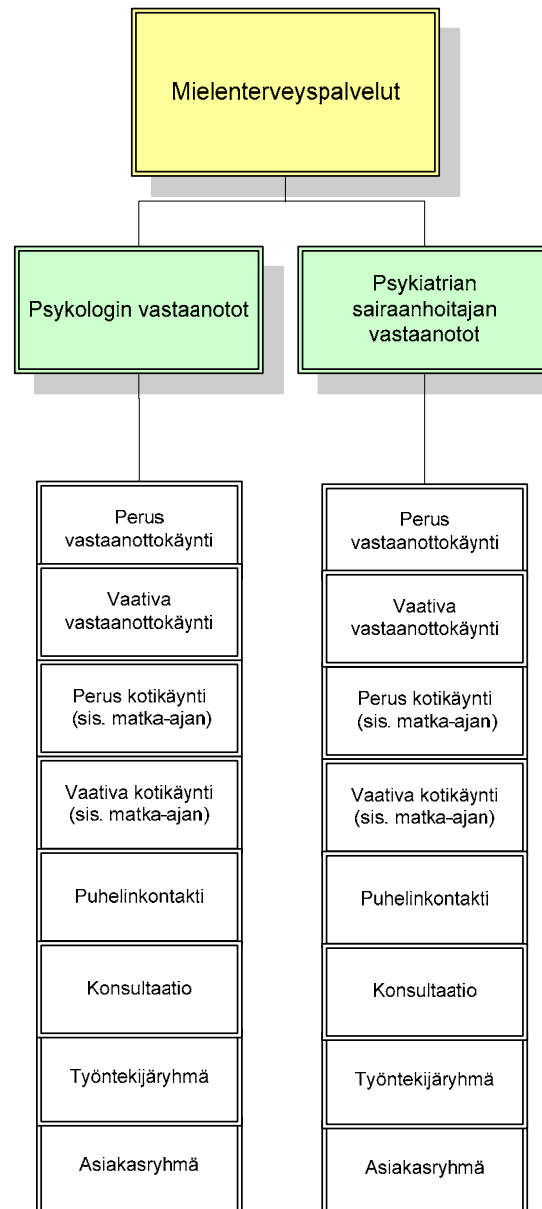
Pääryhmä	Tuoteryhmä	Tuotepaketti	Tuote	Tuotteen kuvaus	Suorite/suoritteet	Hinta	
Terveydenhuollon vastaanottopalvelut	Lääkärien vastaanotot		Perus vastaanottokäynti	Kesto enintään 30 min	Käynti 1		
			Vaativa vastaanottokäynti	Täyttää jonkin seuraavista ehdoista o sisältää R1-R2 toimenpiteen o avustavaa henkilökuntaa mukana o käynnin kesto yli 30 min, o todistus tai lausunto ( ei pelkkä sairaslomatodistus )	Käynti 2		
			Erittäin vaativa vastaanottokäynti	Täyttää jonkin seuraavista ehdoista o sisältää R3 toimenpiteen o gastro- ja kolonoskopia o rasitus-ekg	Käynti 3		
			Perusterveydenhuollon vaativa leikkaussalitoimenpide	Laajat leikkaussaliolosuhteita vaativat kirurgiset toimenpiteet	Käynti 4		
			Päivystyskäynti	Virka-ajan ulkopuolella tapahtuva käynti ilta- tai viikonloppupäivystyksessä	Päivystyskäynti		
			Kotikäynti	Lääkärin käynti potilaan kotona, sisältää matka-ajan	Kotikäynti Matka-aika		
			Puhelinkontakti	Käynnin korvaava potilaan hoitoa tai sairautta koskeva puhelu, josta merkintä potilaskertomukseen. Sisältää myös puhelut potilaan omaisille ja myös muut sähköiset yhteydenotot	Puhelinkontakti		
			Konsultaatio	Potilaan sairautta tai hoitoa koskeva toiselle työntekijälle annettu konsultaatiovastaus puhelimitse, sähköisesti tai paikan päällä. Merkintä potilaskertomukseen	Konsultaatio		
			Työntekijäryhmä	Ryhmä, jossa käsitellään potilasasioita. Asiakas on mukana tai ei ole mukana	Työntekijäryhmä		
			Asiakasryhmä	Ryhmä, jossa työntekijällä on asiantuntijarooli	Asiakasryhmä		
		Avosairaanhoito		Perus vastaanottokäynti	Normaali vastaanottokäynti, kesto enintään 30 min	Käynti 1	
			Vaativa vastaanottokäynti	Vaativa vastaanottokäynti, kesto yli 30 min.	Käynti 2		
			Puhelinkontakti	Käynnin korvaava potilaan hoitoa tai sairautta koskeva puhelu, josta merkintä potilaskertomukseen. Sisältää myös puhelut potilaan omaisille ja myös muut sähköiset yhteydenotot	Puhelinkontakti		
			Päivystyskäynti	Virka-ajan ulkopuolella tapahtuva käynti ilta- tai viikonloppupäivystyksessä	Päivystyskäynti		
			Konsultaatio	Potilaan sairautta tai hoitoa koskeva toiselle työntekijälle annettu konsultaatiovastaus puhelimitse, sähköisesti tai paikan päällä . Merkintä potilaskertomukseen	Konsultaatio		
			Asiakasryhmä	Ryhmä, jossa työntekijällä on asiantuntijarooli	Asiakasryhmä		
			Työntekijäryhmä	Ryhmä, jossa käsitellään potilasasioita. Asiakas on mukana tai ei ole mukana	Työntekijäryhmä		



Pääryhmä	Tuoteryhmä	Tuotepaketti	Tuote	Tuotteen kuvaus	Suorite	Hinta	
Suun terveydenhuolto	Hammaslääkärien vastaanotot		Perusvastaanottokäynti	Normaali vastaanottokäynti hammashoitolassa tai neuvolassa	Käynti 2		
			Erikoishammaslääkärikäynti	Vaativa vastaanottokäynti. Erikoishammaslääkärikäynnit ja muut vastaavan tasoiset käynnit	Käynti 3		
			Kotikäynti	Käynti asiakkaan/potilaan kotona, laitoksessa tai palvelutalossa. Matka-aika lasketaan mukaan	Kotikäynti Matka-aika		
			Puhelinkontakti	Käynnin korvaava potilaan hoitoa tai sairautta koskeva puhelu, josta merkintä potilaskertomukseen. Sisältää mahdollisen puhelinreseptin ja hoito-ohjeet	Puhelinkontakti		
			Konsultaatio	Puhelimitse, sähköisesti tai paikan päällä toisen työntekijän konsultaatio, joka koskee potilaan sairautta tai hoitoa. Merkintä potilaskertomukseen	Konsultaatio		
			Asiakasryhmä	Ryhmä, jossa työntekijällä asiantuntijarooli esim. koululaisten suun terveys-tunti	Asiakasryhmä		
	Suuhygienistien/hammashoitajien vastaanotto			Perusvastaanottokäynti	Vastaanottokäynti hammashoitolassa tai neuvolassa	Käynti 1	
				Kotikäynti	Käynti asiakkaan/potilaan kotona, laitoksessa tai palvelutalossa. Matka-aika lasketaan mukaan.	Kotikäynti Matka-aika	
				Puhelinkontakti	Käynnin korvaava potilaan hoitoa tai sairautta koskeva puhelu, josta merkintä potilaskertomukseen. Sisältää mahdollisen puhelinreseptin ja hoito-ohjeet	Puhelinkontakti	
				Konsultaatio	Puhelimitse, sähköisesti tai paikan päällä toisen työntekijän konsultaatio, joka koskee potilaan sairautta tai hoitoa. Merkintä potilaskertomukseen	Konsultaatio	
				Asiakasryhmä	Ryhmä, jossa työntekijällä asiantuntijarooli esim. koululaisten suun terveys-tunti	Asiakasryhmä	



Pääryhmä	Tuoteryhmä	Tuotepaketti	Tuote	Tuotteen kuvaus	Suorite/suoritteet	Hinta
Erityistyöntekijöiden palvelut	Puheterapeutin vastaanotot		Perus vastaanottokäynti	Kesto enintään 60 min.	Käynti 1	
			Vaativa vastaanottokäynti	Täyttää jonkin seuraavista ehdoista o kesto yli 60 min. o sisältää lausunnon tai lähetteen	Käynti 2	
			Puhelinkontakti	Käynnin korvaava potilaan hoitoa tai sairautta koskeva puhelu, josta merkintä potilaskertomukseen. Sisältää myös puhelut potilaan omaisille ja myös muut sähköiset yhteydenotot	Puhelinkontakti	
			Konsultaatio	Potilaan sairautta tai hoitoa koskeva toiselle työntekijälle annettu konsultaatiovastaus puhelimitse, sähköisesti tai paikan päällä. Merkintä potilaskertomukseen	Konsultaatio	
			Työntekijäryhmä	Ryhmä, jossa käsitellään potilasasioita. Asiakas on mukana tai ei ole mukana	Työntekijäryhmä	
			Asiakasryhmä	Ryhmä, jossa työntekijällä on asiantuntijarooli	Asiakasryhmä	



Pääryhmä	Tuoteryhmä	Tuotepaketti	Tuote	Tuotteen kuvaus	Suorite/suoritteet	Hinta
Mielen terveystalot	Psykiatriin vastat		Perus vastaanotto-käynti	Normaali ajanvarauskäynti, kesto enintään 60 min.	Käynti 1	
			Vaativa vastaanotto-käynti	Vaativa ajanvarauskäynti. Täyttää jonkin seuraavista ehdoista o kesto yli 60 min. o sisältää lausunnon tai lähteen	Käynti 2	
			Perus kotikäynti	Käynti asiakkaan kotona	Kotikäynti Matka-aika	
			Vaativa kotikäynti	Vaativa kotikäynti. Täyttää vähintään kaksi seuraavista ehdoista o kaksi tai useampia työntekijöitä o erityisasiantuntijoiden konsultaatio o erityinen aikaresurssin käyttö o vähintään 60 min. asiakkaan kotona	Kotikäynti 2 Matka-aika	
			Puhelinkontakti	Käynnin korvaava potilaan hoitoa tai sairautta koskeva puhelu, josta merkintä potilaskertomukseen,. Sisältää myös puhelut potilaan omaisille ja myös muut sähköiset yhteydenotot	Puhelinkontakti	
			Konsultaatio	Potilaan sairautta tai hoitoa koskeva toiselle työntekijälle annettu konsultaatiovastaus puhelimitse, sähköisesti tai paikan päällä. Merkintä potilaskertomukseen	Konsultaatio	
			Työntekijäryhmä	Ryhmä, jossa käsitellään potilasasioita. Asiakas on mukana tai ei ole mukana	Työntekijäryhmä	
			Asiakasryhmä	Ryhmä, jossa työntekijällä on asiantuntijarooli	Asiakasryhmä	

Pääryhmä	Tuoteryhmä	Tuotepaketti	Tuote	Tuotteen kuvaus	Suorite/suoritteet	Hinta
Mielenterveyspalvelut	Psykiatrian sairaanhoitajan vastaanotot		Perus vastaanotto-käynti	Normaali ajanvarauskäynti, kesto enintään 60 min.	Käynti 1	
			Vaativa vastaanotto-käynti	Vaativa ajanvarauskäynti. Täyttää jonkin seuraavista ehdoista o kesto yli 60 min. o sisältää lausunnon tai lähetteen	Käynti 2	
			Perus kotikäynti	Käynti asiakkaan kotona.	Kotikäynti Matka-aika	
			Vaativa kotikäynti	Vaativa kotikäynti. Täyttää vähintään kaksi seuraavista ehdoista o kaksi tai useampia työntekijöitä o erityisasiantuntijoiden konsultaatio o erityinen aikaresurssin käyttö o vähintään 60 min. asiakkaan kotona	Kotikäynti 2 Matka-aika	
			Puhelinkontakti	Käynnin korvaava potilaan hoitoa tai sairautta koskeva puhelu, josta merkintä potilaskertomukseen. Sisältää myös puhelut potilaan omaisille ja myös sähköiset yhteydenotot	Puhelinkontakti	
			Konsultaatio	Potilaan sairautta tai hoitoa koskeva toiselle työntekijälle annettu konsultaatiiovastaus puhelimitse, sähköisesti tai paikan päällä. Merkintä potilaskertomukseen	Konsultaatio	
			Työntekijäryhmä	Ryhmä, jossa käsitellään potilasasioita Asiakas on mukana tai ei ole mukana	Työntekijäryhmä	
			Asiakasryhmä	Ryhmä, jossa työntekijällä on asiantuntijarooli	Asiakasryhmä	