

Liite 3: Päijät-Hämeen sosiaali- ja terveysyhtymän ympäristöterveyskeskus

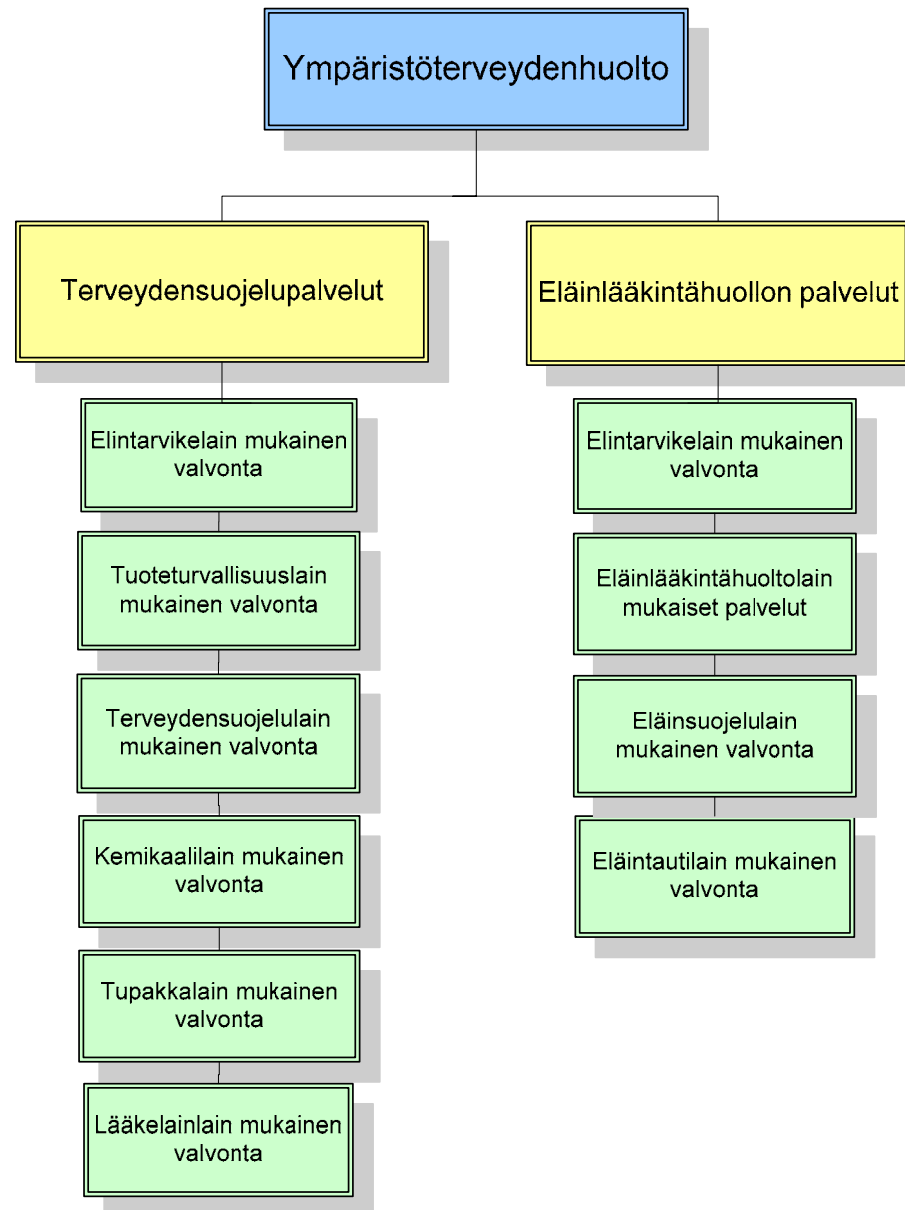
1. Ympäristöterveydenhuolto

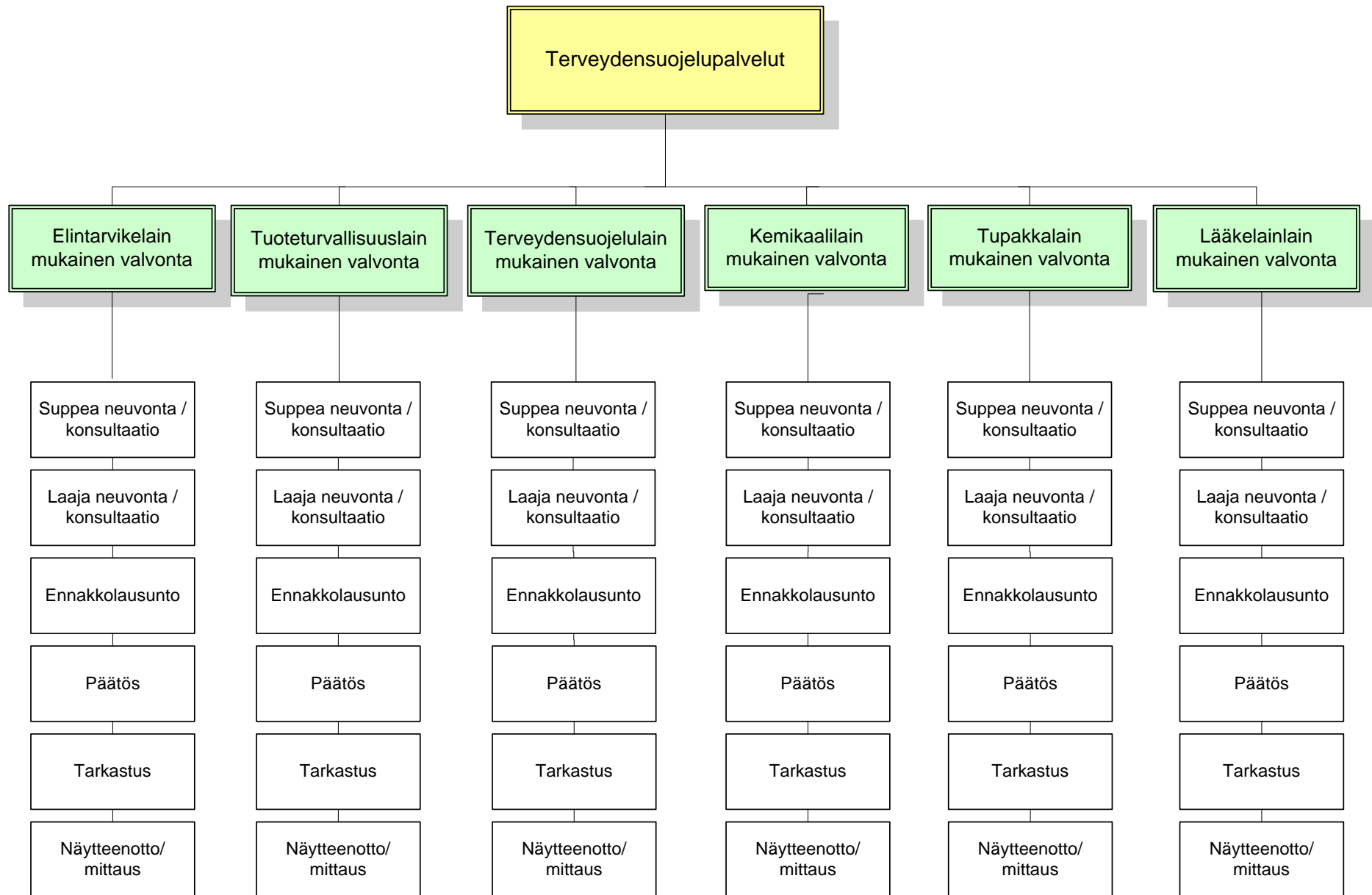
Terveydensuojelupalvelut

Eläinlääkintähuollon palvelut

Sivu

2





Pääryhmä	Tuoteryhmä	Tuotepaketti	Tuote	Tuotteen kuvaus	Suorite/suoritteet	Hinta
Terveyden- suojelupal- velut	Elintarvikelain mukainen valvonta			Valvotaan elintarvikkeita koskevan lainsäädännön noudattamista. Valvonta kohdistuu elintarvikkeiden valmistukseen, kuljetukseen ja varastointiin vientiin, tuontiin, myyntiin, tarjoiluun ja markkinointiin. Tehtävät sisältävät tarkastusten lisäksi tiedottamista, ohjausta ja neuvontaa. Valvonta perustuu vuosittain laadittavaan suunnitelmaan, jossa määritellään toimenpiteiden määrä. Lisäksi valvontaan kuuluu myös ennakoimattomat toimenpiteet (erityistilanteet) ja valmiuslainsäädännön mukainen varautuminen poikkeusoloihin.		Määräytyy toteutettujen toimenpiteiden lukumäärän mukaan
			Suppea neuvonta /konsultaatio	-puhelin-/sähköpostikontakti ja käynti (asiakkaan käynti toimistolla) -käsittää vain asiakaskontaktit (kuluttaja / toimijat). Ei käsitä yhteydenottoja esimerkiksi muihin viranomaisiin tai asiantuntijalaitoksiin -käsittää neuvonnan tai asiantuntija-arvion -käsittää myös yhteydenotot asiakkaaseen (esim. tutkimustuloksiin liittyvä neuvonta) -tarkempi jaottelu erityislakien mukaan.	Neuvonta /konsultaatio 1	
			Laaja neuvonta /konsultaatio	-muu neuvonta-/konsultaatiokontakti -käsittää asiakaskontaktien lisäksi kontaktit yhteistyötahoihin (esim. muihin viranomaisiin) -käsittää neuvonnan tai asiantuntija-arvion -käsittää palvelukäynnin (käynti asiakkaan luona) -myös osallistuminen asiantuntijana yhteistyötahon (esim. muut viranomaiset, vesilaitokset) kanssa kokoukseen / neuvotteluun. Ei käsitä toimialan sisäistä toimintaa. -myös kirjallinen selvitys tai konsultaatio asiakkaalle tai yhteistyötaholle -tarkempi jaottelu erityislakien mukaan.	Neuvonta /konsultaatio 2	
			Ennakkolausunto	-päätösvaltamatriisin mukainen lausunto -ympäristöterveyskeskuksen johtaja, terveydensuojelujohtaja, terveydensuojelupäälliköt -ympäristöluvista, kaavoista ja rakennusluvista	Ennakkolausunto	
			Päätös	-erityislakien perusteella tehtävät päätökset -päätösvaltamatriisin ja delegointipäätösten mukaisesti	Päätös	
			Tarkastus	-valvontasuunnitelmassa ja Valtionneuvoston asetuksessa (665 /2006) määritelty tarkastus -myös muut toimialaan kuuluvat tarkastukset esim. eläinsuojelu -yleensä käynti valvontakohteessa, mutta myös esim. toimistolla tehty omavalvontasuunnitelman tarkastus	Tarkastus	
			Näytteenotto/mittaus	-valvontasuunnitelmaan perustuva tai terveyshaittaepäilyyn liittyvä toimenpide -myös toimialaan kuuluvan palvelun myynti	Näytteenotto/mittaus	

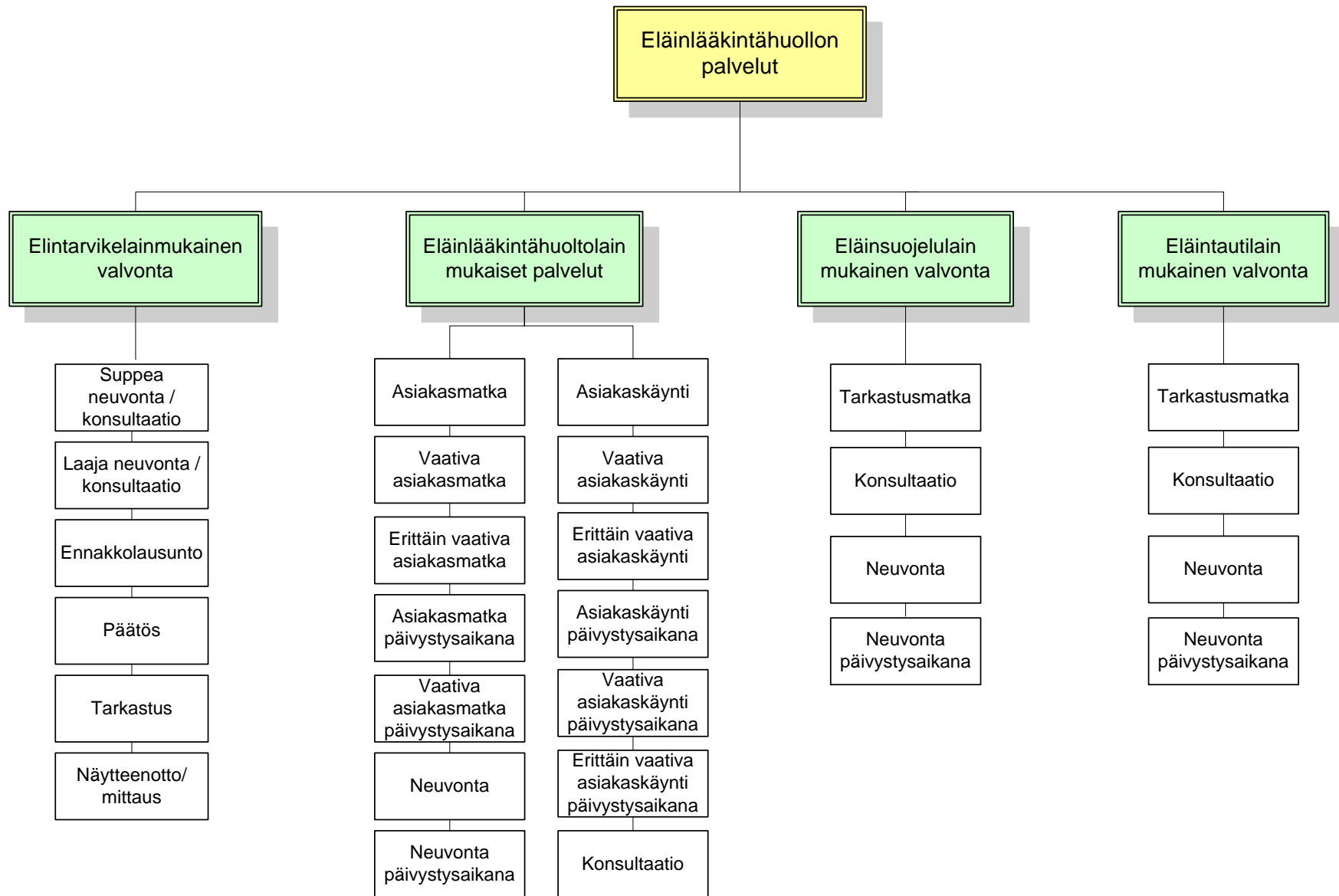
Pääryhmä	Tuoteryhmä	Tuotepaketti	Tuote	Tuotteen kuvaus	Suorite/suoritteet	Hinta
Terveyden- suojelupal- velut	Tuoteturvalli- suuslain mukainen valvonta			Valvotaan tuoteturvallisuutta koskevan lainsäädännön noudattamista. Valvotaan kuluttajapalvelusten ja kulutustavaroiden turvallisuutta ja säännösten ja määräysten noudattamista. Tehtävät sisältävät tarkastusten lisäksi tiedottamista, ohjausta ja neuvontaa. Valvonta perustuu vuosittain laadittavaan suunnitelmaan, jossa määritellään toimenpiteiden määrä. Lisäksi valvontaan kuuluu myös ennakoimattomat toimenpiteet (erityistilanteet) ja valmiuslainsäädännön mukainen varautuminen poikkeusoloihin.		Määräytyy toteutettujen toimenpiteiden lukumäärän mukaan
			Suppea neuvonta /konsultaatio	-puhelin-/sähköpostikontakti ja asiakkaan käynti toimistolla -käsittää vain asiakaskontaktit (kuluttaja / toimijat). Ei käsitä yhteydenottoja esimerkiksi muihin viranomaisiin tai asiantuntijalaitoksiin -käsittää neuvonnan tai asiantuntija-arvion -käsittää myös yhteydenotot asiakkaaseen (esim. tutkimustuloksiin liittyvä neuvonta) -tarkempi jaottelu erityislakien mukaan.	Neuvonta /konsultaatio 1	
			Laaja neuvonta /konsultaatio	-muu neuvonta-/konsultaatiokontakti -käsittää asiakaskontaktien lisäksi kontaktit yhteistyötahoihin (esim. muihin viran-omaisiin) -käsittää neuvonnan tai asiantuntija-arvion -käsittää palvelukäynnin (käynti asiakkaan luona) -myös osallistuminen asiantuntijana yhteistyötahon (esim. muut viranomaiset, vesilaitokset) kanssa kokoukseen / neuvotteluun. Ei käsitä toimialan sisäistä toimintaa. -myös kirjallinen selvitys tai konsultaatio asiakkaalle tai yhteistyötaholle -tarkempi jaottelu erityislakien mukaan.	Neuvonta /konsultaatio 2	
			Ennakkolausunto	-pätösvaltamatriisin mukainen lausunto -ympäristöterveyskeskuksen johtaja, terveydensuojelujohtaja, terveydensuojelupäälliköt -ympäristöluvista, kaavoista ja rakennusluvista	Ennakkolausunto	
			Päätös	-erityislakien perusteella tehtävät päätökset -pätösvaltamatriisin ja delegointipäätösten mukaisesti	Päätös	
			Tarkastus	-valvontasuunnitelmassa ja Valtionneuvoston asetuksessa (665 /2006) määritelty tarkastus -myös muut toimialaan kuuluvat tarkastukset esim. eläinsuojelu -yleensä käynti valvontakohteessa mutta myös esim. kohteen turvallisuusasiakirjan tarkastus	Tarkastus	
			Näytteenotto/mittaus	-valvontasuunnitelmaan perustuva tai terveyshaittaepäilyyn liittyvä toimenpide -myös toimialaan kuulumaton palvelun myynti	Näytteenotto/mittaus	

Pääryhmä	Tuoteryhmä	Tuotepaketti	Tuote	Tuotteen kuvaus	Suorite/suoritteet	Hinta
Terveyden- suojauspalvelut	Terveyden- suojauslain mukainen valvonta			<p>Valvotaan terveydensuojelua koskevan lainsäädännön noudattamista. Tarkoituksena on turvata asukkaille turvallinen elinympäristö. Toiminta kohdistuu pääasiassa julkisten tilojen, asumisterveyden, talousvesien ja uimavesien valvontaan.</p> <p>Tehtävät sisältävät tarkastusten lisäksi tiedottamista, ohjausta ja neuvontaa. Valvonta perustuu vuosittain laadittavaan suunnitelmaan, jossa määritellään toimenpiteiden määrä. Lisäksi valvontaan kuuluu myös ennakoimattomat toimenpiteet (erityistilanteet) ja valmiuslainsäädännön mukainen varautuminen poikkeusoloihin.</p>		Määräytyy toteutettujen toimenpiteiden lukumäärän mukaan
			Suppea neuvonta /konsultaatio	<p>-puhelin-/sähköpostikontakti ja käynti (asiakkaan käynti toimistolla)</p> <p>-käsittää vain asiakaskontaktit (kuluttaja / toimijat). Ei käsitä yhteydenottoja esimerkiksi muihin viranomaisiin tai asiantuntijalaitoksiin</p> <p>-käsittää neuvonnan tai asiantuntija-arvion</p> <p>-käsittää myös yhteydenotot asiakkaaseen (esim. tutkimustuloksiin liittyvä neuvonta)</p> <p>-tarkempi jaottelu erityislakien mukaan.</p>	Neuvonta /konsultaatio 1	
			Laaja neuvonta /konsultaatio	<p>-muu neuvonta-/konsultaatiokontakti</p> <p>-käsittää asiakaskontaktien lisäksi kontaktit yhteistyötahoihin (esim. muihin viran-omaisiin)</p> <p>-käsittää neuvonnan tai asiantuntija-arvion</p> <p>-käsittää palvelukäynnin (käynti asiakkaan luona)</p> <p>-myös osallistuminen asiantuntijana yhteistyötahon (esim. muut viranomaiset, vesilaitokset) kanssa kokoukseen / neuvotteluun. Ei käsitä toimialan sisäistä toimintaa.</p> <p>-myös kirjallinen selvitys tai konsultaatio asiakkaalle tai yhteistyötaholle</p> <p>-tarkempi jaottelu erityislakien mukaan.</p>	Neuvonta /konsultaatio 2	
			Ennakkolausunto	<p>-pätösvaltamatriisin mukainen lausunto</p> <p>-ympäristöterveyskeskuksen johtaja, terveydensuojelujohtaja, terveydensuojelupäälliköt</p> <p>-ympäristöluvista, kaavoista ja rakennusluvista</p>	Ennakkolausunto	
			Pätös	<p>-erityislakien perusteella tehtävät päätökset</p> <p>-pätösvaltamatriisin ja delegointipäätösten mukaisesti</p>	Pätös	
			Tarkastus	<p>-valvontasuunnitelmassa ja Valtionneuvoston asetuksessa (665 /2006) määritelty tarkastus</p> <p>-myös muut toimialaan kuuluvat tarkastukset esim. eläinsuojelu</p> <p>-yleensä käynti valvontakohteessa mutta myös esim. kohteen valvontatutkimusohjelman tarkastus</p>	Tarkastus	
			Näytteenotto/mittaus	<p>-valvontasuunnitelmaan perustuva tai terveyshaittaepäilyyn liittyvä toimenpide</p> <p>-myös toimialaan kuulumat palvelun myynti</p>	Näytteenotto/mittaus	

Pääryhmä	Tuoteryhmä	Tuotepaketti	Tuote	Tuotteen kuvaus	Suorite/suoritteet	Hinta
Terveyden- suojelupal- velut	Kemikaalilain mukainen valvonta			Valvotaan kemikaaleja koskevan lainsäädännön noudattamista. Tarkoituksena on ehkäistä ja torjua kemikaalien aiheuttamia terveys- ja ympäristöhaittoja. Toiminta kohdistuu pääasiassa markkinavalvontaan. Tehtävät sisältävät tarkastusten lisäksi tiedottamista, ohjausta ja neuvontaa. Valvonta perustuu vuosittain laadittavaan suunnitelmaan, jossa määritellään toimenpiteiden määrä. Lisäksi valvontaan kuuluu myös ennakoimattomat toimenpiteet (erityistilanteet) ja valmiuslainsäädännön mukainen varautuminen poikkeusoloihin.		Määräytyy toteutettujen toimenpiteiden lukumäärän mukaan
			Suppea neuvonta /konsultaatio	-puhelin-/sähköpostikontakti ja käynti (asiakkaan käynti toimistolla) -käsittää vain asiakaskontaktit (kuluttaja / toimijat). Ei käsitä yhteydenottoja esimerkiksi muihin viranomaisiin tai asiantuntijalaitoksiin -käsittää neuvonnan tai asiantuntija-arvion -käsittää myös yhteydenotot asiakkaaseen (esim. tutkimustuloksiin liittyvä neuvonta) -tarkempi jaottelu erityislakien mukaan.	Neuvonta /konsultaatio 1	
			Laaja neuvonta /konsultaatio	-muu neuvonta-/konsultaatiokontakti -käsittää asiakaskontaktien lisäksi kontaktit yhteistyötahoihin (esim. muihin viran-omaisiin) -käsittää neuvonnan tai asiantuntija-arvion -käsittää palvelukäynnin (käynti asiakkaan luona) -myös osallistuminen asiantuntijana yhteistyötahon (esim. muut viranomaiset, vesilaitokset) kanssa kokoukseen / neuvotteluun. Ei käsitä toimialan sisäistä toimintaa. -myös kirjallinen selvitys tai konsultaatio asiakkaalle tai yhteistyötaholle	Neuvonta /konsultaatio 2	
			Ennakkolausunto	-päätösvaltamatriisin mukainen lausunto -ympäristöterveyskeskuksen johtaja, terveydensuojelujohtaja, terveydensuojelupäälliköt -ympäristöluvista, kaavoista ja rakennusluvista	Ennakkolausunto	
			Päätös	-erityislakien perusteella tehtävät päätökset -päätösvaltamatriisin ja delegointipäätösten mukaisesti	Päätös	
			Tarkastus	-valvontasuunnitelmassa ja Valtionneuvoston asetuksessa (665 /2006) määritelty tarkastus -myös muut toimialaan kuuluvat tarkastukset -yleensä käynti valvontakohteessa mutta myös esim. asiakirjoihin kohdistuva tarkastus	Tarkastus	
			Näytteenotto/mittaus	-valvontasuunnitelmaan perustuva tai terveyshaittaepäilyyn liittyvä toimenpide -myös toimialaan kuulumaton palvelun myynti	Näytteenotto/mittaus	

Pääryhmä	Tuoteryhmä	Tuotepaketti	Tuote	Tuotteen kuvaus	Suorite/suoritteet	Hinta
Terveydensuojelupalvelut	Tupakkalain mukainen valvonta			<p>Valvotaan tupakkaa koskevan lainsäädännön noudattamista. Tarkoituksena on ehkäistä tupakointiin liittyvien terveysvaarojen ja haittojen syntymistä.</p> <p>Toiminta kohdistuu kieltojen ja määräysten noudattamisen valvontaan. Tehtävät sisältävät tarkastusten lisäksi tiedottamista, ohjausta ja neuvontaa. Valvonta perustuu vuosittain laadittavaan suunnitelmaan, jossa määritellään toimenpiteiden määrä. Lisäksi valvontaan kuuluu myös ennakoimattomat toimenpiteet.</p>		Määräytyy toteutettujen toimenpiteiden lukumäärän mukaan
			Suppea neuvonta /konsultaatio	<p>-puhelin-/sähköpostikontakti ja käynti (asiakkaan käynti toimistolla)</p> <p>-käsittää vain asiakaskontaktit (kuluttaja / toimijat). Ei käsitä yhteydenottoja esimerkiksi muihin viranomaisiin tai asiantuntijalaitoksiin</p> <p>-käsittää neuvonnan tai asiantuntija-arvion</p> <p>-käsittää myös yhteydenotot asiakkaaseen (esim. tutkimustuloksiin liittyvä neuvonta)</p> <p>-tarkempi jaottelu erityislakien mukaan.</p>	Neuvonta /konsultaatio 1	
			Laaja neuvonta /konsultaatio	<p>-muu neuvonta-/konsultaatiokontakti</p> <p>-käsittää asiakaskontaktien lisäksi kontaktit yhteistyötahoihin (esim. muihin viran-omaisiin)</p> <p>-käsittää neuvonnan tai asiantuntija-arvion</p> <p>-käsittää palvelukäynnin (käynti asiakkaan luona)</p> <p>-myös osallistuminen asiantuntijana yhteistyötahon (esim. muut viranomaiset, vesilaitokset) kanssa kokoukseen / neuvotteluun. Ei käsitä toimialan sisäistä toimintaa.</p> <p>-myös kirjallinen selvitys tai konsultaatio asiakkaalle tai yhteistyötaholle</p> <p>-tarkempi jaottelu erityislakien mukaan.</p>	Neuvonta /konsultaatio 2	
			Ennakkolausunto	<p>-pätösvaltamatriisin mukainen lausunto</p> <p>-ympäristöterveyskeskuksen johtaja, terveydensuojelujohtaja, terveydensuojelupäälliköt</p> <p>-ympäristöluvista, kaavoista ja rakennusluvista</p>	Ennakkolausunto	
			Päätös	<p>-erityislakien perusteella tehtävät päätökset</p> <p>-pätösvaltamatriisin ja delegointipäätösten mukaisesti</p>	Päätös	
			Tarkastus	<p>-valvontasuunnitelmassa ja Valtionneuvoston asetuksessa (665 /2006) määritelty tarkastus</p> <p>-myös muut toimialaan kuuluvat tarkastukset</p> <p>-yleensä käynti valvontakohteessa, mutta myös esim. toimistolla tehty omavalvontasuunnitelman tarkastus</p>	Tarkastus	
			Näytteenotto/mittaus	<p>-valvontasuunnitelmaan perustuva tai terveyshaittaepäilyyn liittyvä toimenpide</p> <p>-myös toimialaan kuulumaton palvelun myynti</p>	Näytteenotto/mittaus	

Pääryhmä	Tuoteryhmä	Tuotepaketti	Tuote	Tuotteen kuvaus	Suorite/suoritteet	Hinta
Terveyden- suojelupal- velut	Lääkelain mukainen valvonta			Valvotaan nikotiinikorvausvalmisteiden vähittäismyyntiä koskevan lainsäädännön noudattamista. Tehtävät sisältävät tarkastusten lisäksi tiedottamista, ohjausta ja neuvontaa. Valvonta perustuu vuosittain laadittavaan suunnitelmaan, jossa määritellään toimenpiteiden määrä. Lisäksi valvontaan kuuluu myös ennakoimattomat toimenpiteet.		Määräytyy toteutettujen toimenpiteiden lukumäärän mukaan
			Suppea neuvonta /konsultaatio	-puhelin-/sähköpostikontakti ja käynti (asiakkaan käynti toimistolla) -käsittää vain asiakaskontaktit (kuluttaja / toimijat). Ei käsitä yhteydenottoja esimerkiksi muihin viranomaisiin tai asiantuntijalaitoksiin -käsittää neuvonnan tai asiantuntija-arvion -käsittää myös yhteydenotot asiakkaaseen (esim. tutkimustuloksiin liittyvä neuvonta) -tarkempi jaottelu erityislakien mukaan.	Neuvonta /konsultaatio 1	
			Laaja neuvonta /konsultaatio	-muu neuvonta-/konsultaatiokontakti -käsittää asiakaskontaktien lisäksi kontaktit yhteistyötahoihin (esim. muihin viran-omaisiin) -käsittää neuvonnan tai asiantuntija-arvion -käsittää palvelukäynnin (käynti asiakkaan luona) -myös osallistuminen asiantuntijana yhteistyötahon (esim. muut viranomaiset, vesilaitokset) kanssa kokoukseen / neuvotteluun. Ei käsitä toimialan sisäistä toimintaa. -myös kirjallinen selvitys tai konsultaatio asiakkaalle tai yhteistyötaholle -tarkempi jaottelu erityislakien mukaan.	Neuvonta /konsultaatio 2	
			Ennakkolausunto	-päätösvaltamatriisin mukainen lausunto -ympäristöterveyskeskuksen johtaja, terveydensuojelujohtaja, terveydensuojelupäälliköt -ympäristöluvista, kaavoista ja rakennusluvista	Ennakkolausunto	
			Päätös	-erityislakien perusteella tehtävät päätökset -päätösvaltamatriisin ja delegointipäätösten mukaisesti	Päätös	
			Tarkastus	-valvontasuunnitelmassa ja Valtionneuvoston asetuksessa (665 /2006) määritelty tarkastus -myös muut toimialaan kuuluvat tarkastukset -yleensä käynti valvontakohteessa, mutta myös esim. toimistolla tehty omavalvontasuunnitelman tarkastus	Tarkastus	
			Näytteenotto/mittaus	-valvontasuunnitelmaan perustuva tai terveyshaittaepäilyyn liittyvä toimenpide -myös toimialaan kuuluvan palvelun myynti	Näytteenotto/mittaus	



Pääryhmä	Tuoteryhmä	Tuotepaketti	Tuote	Tuotteen kuvaus	Suorite/suoritteet	Hinta
Eläinlääkin- tahuollon palvelut	Elintarvikelain mukainen valvonta			Valvotaan elintarvikkeita koskevan lainsäädännön noudattamista siltä osin kun se edellyttää eläinlääkärin pätevyyttä. Valvonta sisältää mm. alkutuotannon valvontaa ja lihintarkastusta ja näihin liittyvää neuvontaa. Valvonta perustuu vuosittain laadittavaan suunnitelmaan, jossa määritellään toimenpiteiden määrä. Lisäksi valvontaan kuuluu myös ennakoimattomat toimenpiteet (erityistilanteet) ja valmiuslainsäädännön mukainen varautuminen poikkeusoloihin.		Määräytyy toteutettujen toimenpiteiden lukumäärän mukaan
			Suppea neuvonta /konsultaatio	-puhelin-/sähköpostikontakti ja käynti (asiakkaan käynti toimistolla) -käsittää vain asiakaskontaktit (kuluttaja / toimijat). Ei käsitä yhteydenotto- ja esi-merkiksi muihin viranomaisiin tai asiantuntijalaitoksiin -käsittää neuvonnan tai asiantuntija-arvion -käsittää myös yhteydenotot asiakkaaseen (esim. tutkimustuloksiin liittyvä neuvonta) -tarkempi jaottelu erityislakien mukaan.	Neuvonta /konsultaatio 1	
			Laaja neuvonta /konsultaatio	-muu neuvonta-/konsultaatiokontakti -käsittää asiakaskontaktien lisäksi kontaktit yhteistyötahoihin (esim. muihin viran-omaisiin) -käsittää neuvonnan tai asiantuntija-arvion -käsittää palvelukäynnin (käynti asiakkaan luona) -myös osallistuminen asiantuntijana yhteistyötahon (esim. muut viranomaiset,) kanssa kokoukseen / neuvotteluun. Ei käsitä toimialan sisäistä toimintaa. -myös kirjallinen selvitys tai konsultaatio asiakkaalle tai yhteistyötaholle -tarkempi jaottelu erityislakien mukaan.	Neuvonta /konsultaatio 2	
			Ennakkolausunto	-päätösvaltamatriisin mukainen lausunto -eläinlääkintäjohtaja -ympäristöluvista ja rakennusluvista	Ennakkolausunto	
			Päätös	-erityislakien perusteella tehtävät päätökset -päätösvaltamatriisin ja delegointipäätösten mukaisesti	Päätös	
			Tarkastus	-valvontasuunnitelmassa ja Valtionneuvoston asetuksessa (665 /2006) määritelty tarkastus -yleensä käynti valvontakohteessa, mutta myös esim. toimistolla tehty omavalvontasuunnitelman tarkastus	Tarkastus	
			Näytteenotto/mittaus	-valvontasuunnitelmaan perustuva tai terveyshaittaepäilyyn liittyvä toimenpide -myös toimialaan kuulumaton palvelun myynti	Näytteenotto/ mittaus	

Pääryhmä	Tuoteryhmä	Tuotepaketti	Tuote	Tuotteen kuvaus	Suorite/suoritteet	Hinta
Eläinlääkin- tahuollon palvelut	Eläinlääkintä- huoltolain mukaiset palvelut		Asiaksmatka	Eläinlääkärin käynti potilaan/asiakkaan luona. Yksittäinen sairastapaus tai toimenpide. Tilalla käytetty aika n. 30 - 60 minuuttia	Palvelukäynti 1	
			Vaativa asiaksmatka	Eläinlääkärin käynti potilaan/asiakkaan luona. Laajempi massa-toimenpide tai esim. vatsaontelokirurgia. Aika 60 - 120 minuuttia.	Palvelukäynti 2	
			Erittäin vaativa asiaksmatka	Eläinlääkärin käynti potilaan/asiakkaan luona. Erittäin laaja ongelman selvittely. Esim. terveydenhuoltotyö. Aika yli 120 minuuttia.	Palvelukäynti 3	
			Asiaksmatka päivystysaikana	Eläinlääkärin käynti potilaan/asiakkaan luona päivystysaikana. Yksittäinen sairastapaus. Diagnoosi ja ei aikaa vevä lääkitys. Aika tilalla 30 - 60 minuuttia.	Palvelukäynti 4	
			Laaja asiaksmatka päivystysaikana	Potilaan/asiakkaan käynti vastaanotolla päivystysaikana. Vaativa hoitotoimenpide. Kirurgia, synnytysapu, letkutus tms. Aika tilalla yli 60 minuuttia.	Palvelukäynti 5	
			Asiakaskäynti	Potilaan/asiakkaan käynti vastaanotolla. Yksittäinen sairastapaus tai muuttaman eläimen pieni toimenpide. Käytetty aika korkeintaan 30 minuuttia.	Käynti 1	
			Vaativa asiakaskäynti	Potilaan/asiakkaan käynti vastaanotolla. Vaativampi toimenpide tai massa-työ, esim. kissan sterilaatio. Käytetty aika 30 - 60 minuuttia.	Käynti 2	
			Erittäin vaativa asiakaskäynti	Potilaan/asiakkaan käynti vastaanotolla. Erittäin vaativa kirurgia tms. Käytetty aika yli 60 minuuttia.	Käynti 3	
			Asiakaskäynti päivystysaikana	Potilaan/asiakkaan käynti vastaanotolla päivystysaikana. Yksittäinen sairastapaus. Käytetty aika korkeintaan 30 minuuttia.	Käynti 4	
			Vaativa asiakaskäynti päivystysaikana	Potilaan/asiakkaan käynti vastaanotolla päivystysaikana. Vaativa sairastapaus. Käytetty aika 30 - 60 minuuttia.	Käynti 5	
			Erittäin vaativa asiakaskäynti päivystysaikana	Potilaan/asiakkaan käynti vastaanotolla päivystysaikana. Erittäin vaativa toimenpide. Käytetty aika yli 60 minuuttia.	Käynti 6	
			Konsultaatio	Asiantuntijatyö vastaanotolla. Karjasuojien piirustukset /Eläinsuojelulausunnot ym.	Konsultaatio	
			Neuvonta	Kontaktit, jotka eivät johda käyntiin/tarkastukseen.	Puhelinkontakti 1	
			Neuvonta päivystysaikana	Kontaktit päivystysaikana, jotka eivät johda käyntiin/tarkastukseen.	Puhelinkontakti 2	

Pääryhmä	Tuoteryhmä	Tuotepaketti	Tuote	Tuotteen kuvaus	Suorite/suoritteet	Hinta
Eläinlääkin- tahuollon palvelut	Eläinsuojelu- lain mukainen valvonta			Eläinsuojelulain mukaista valvontaa suorittavat eläinlääkärit valtion toimeksiannosta, siihen sisältyvät eläinsuojelupäilyyn liittyvät tarkastukset sekä erilaiset valvontaohjelmien mukaiset tarkastukset ja tehtävät. Lisäksi valvontaan kuuluu myös ennakkoimattomat toimenpiteet.		Määräytyy toteutettujen toimenpiteiden lukumäärän mukaan
			Tarkastusmatka	Eläinlääkärin käynti potilaan/asiakkaan luona. Muu tarkastuskäynti. Eläinsuojelu.	Palvelukäynti 4	
			Konsultaatio	Asiantuntijatyö vastaanotolla. Karjasuojien piirustukset. Eläinsuojelulausunnot ym.	Konsultaatio	
			Neuvonta	Kontaktit, jotka eivät johda käyntiin/tarkastukseen.	Puhelinkontakti 1	
			Neuvonta päivystysaikana	Kontaktit päivystysaikana, jotka eivät johda käyntiin/tarkastukseen.	Puhelinkontakti 2	

Pääryhmä	Tuoteryhmä	Tuotepaketti	Tuote	Tuotteen kuvaus	Suorite/suoritteet	Hinta
Eläinlääkin- tahuollon palvelut	Eläintautilain mukainen valvonta			Eläintautilain mukaista valvontaa ja näytteenottoa suorittavat eläinlääkärit valtion toimeksiannosta. Valvontaan sisältyy myös ennakkoimattomat toimenpiteet (erityistilanteet) ja valmiuslainsäädännön mukainen varautuminen poikkeusoloihin.		Määräytyy toteutettujen toimenpiteiden lukumäärän mukaan
			Tarkastusmatka	Eläinlääkärin käynti potilaan/asiakkaan luona. Muu tarkastuskäynti. Tarttuvat taudit.	Palvelukäynti 4	
			Konsultaatio	Asiantuntijatyö vastaanotolla. Karjasuojien piirustukset ym.	Konsultaatio	
			Neuvonta	Kontaktit, jotka eivät johda käyntiin/tarkastukseen.	Puhelinkontakti 1	
			Neuvonta päivystysaikana	Kontaktit päivystysaikana, jotka eivät johda käyntiin/tarkastukseen.	Puhelinkontakti 2	