

# Ryhtiä ennaltaehkäisyyn

Terveyden ja sosiaalisen hyvinvoinnin edistämisen toimintamallin kehittäminen

**Hyve-hanke**

Raisa Valve  
HY/Palmenia  
[raisa.valve@helsinki.fi](mailto:raisa.valve@helsinki.fi)



# Ryhdykkyyys on lisääntynyt

- Yhteistyö lisääntynyt
- Rakenteet
- Systemaattisia toimintatapoja
- Työ näkyväksi
- Kuntalaisten aktivointia
- Sosiaalisuus mukana



# Heimo-hyvinvointipiirin TAVOITTEET

Järjestetään  
maakunnallisena  
yhteistyönä

Uusien toimintamallien  
ennakkoluutoton  
käyttöönotto

Kustannusten  
hallitseminen

Palveluiden ja kuntien  
rajat eivät  
ole este palveluiden  
sujavuudelle

Toteutetaan  
lähellä  
ihmisiä

Sosiaali- ja  
terveydenhuollon  
peruspalvelut lähellä

Sujuvaa palvelua  
(asiakasprosessit)

Teknologia  
toiminnan apuna

Edistetään  
terveyttä ja  
hyvinvointia

Hyvinvoinnin  
edistäminen osa  
hoito- ja  
palveluprosesseja

Kannustetaan itsestä ja  
lähiympäristöstä  
huolehtimiseen

Palveluja painotetaan  
uudella tavalla

HEIMO  
-HYVINVOINTIPIIRI-



# Hyveen kokonaistavoite

- Luoda systemaattinen terveyden ja sosiaalisen hyvinvoinnin edistämisen toimintamalli Päijät-Hämeeseen (15 kuntaa)
  - Pysyvä toiminta ja rakenteet
- Hankkeen aikana toimintamallia pilotoidaan valtimotautien ja erityisesti tyypin 2 diabeteksen ehkäisyyn (elintapaohjaus) sekä ikääntyvien toimintakykyisyyden tukemisen systematisoinnissa



# Hyve-hankkeen organisointi

Hyve hankeryhmä  
pj. Martti Talja

Hyve ydinryhmä:

Raisa Valve  
Risto Kuronen  
Sari Hokkanen  
Anna Päätaalo

## Strategiatyö

Pj. Heli Laapio-Knuutila

**Ehdotus** strategisista linjauksista valituilla painopistealueilla  
**Malli** strategisten linjausten käyttöönotosta

## Elintapaohjaus

Pj. Raisa Valve

Elintapaohjauksen **prosessikuvaus**  
**Malli** toimeenpanosta ja kirjaamisista  
**Ehdotus** toiminnan jatkuvasta arvioinnista

## Pitkäaikaistyöttömien

Terveys ja hyvinvointi  
Pj. Harri Koivu

**Malli** terveystarkastusten ja elintapaohjauksen järjestämisestä keskitettynä toimintana olemassa olevissa rakenteissa

## Ikääntyneen Toimintakykyisyys

Pj. Raisa Valve

Toimintakykyisyyden tukemisen **prosessikuvaus**  
**Malli** toimeenpanosta ja kirjaamisista  
**Ehdotus** toiminnan jatkuvasta arvioinnista

## Sosiaalisen toimintakyky

Pj. Marjaana Seppänen

**Ehdotus ikääntyvien sosiaalista** toimintakykyä kuvaavasta mittaristosta ja sen käytöstä

Väestön aktivointi

Jatkuvan toiminnan malli terveyden ja hyvinvoinnin edistämisen viestintään

Hyvän Olon Nastola

Päätäjien ja eri hallintokuntien toimintatapojen kehittäminen

# RAKENTEET

## Hyve-yksikkö 1.1.2009-31.12.2010

- Hallinnollisesti Phsotey:n peruspalvelukeskuksessa
- Toiminnan rahoittajina kaikki alueen kunnat
- Rahallinen panostus n. 1e/asukas/vuosi
  - kaikkien alueen kuntien käytössä seuraavat kaksi vuotta (osaksi EAKR-rahoituksella)
  - jatkaa Hyve-hankkeessa (1.9.2006-31.12.2008) tehtyä työtä
  - keskeisenä tavoitteena juurruttaa alueelle systemaattinen elintapaohjauksen malli valtimotautien ja T2D:n ehkäisyyn



Työntekijät: Risto Kuronen  
Anna Päätalo  
Sari Hokkanen



# SYSTEMAATTISIA TOIMINTATAPOJA

## Elintapaohjausprosessin toteutus perusterveydenhuollossa

### Riskihenkilön tunnistus

Perusterveydenhuollon hoito-henkilökunta tunnistaa riskihenkilöt eri toimipisteissä vyötärölihavuuden ja sukrasitteen perusteella

Täytetään T2D riskitesti

- Pisteet alle 15:  
Annetaan kirjallinen ohje ja kannustetaan noudattamaan terveellisiä elintapoja
- Pisteet 15 tai yli:  
Lähete verikokeisiin: lipidit ja glukoosirasituskoe  
Lähete elintaparyhmäohjaukseen

Motivoidaan asiakasta osallistumaan elintaparyhmään

### Elintapaohjauksen toteutus

Ryhmänohjaaja

- vastaa ryhmänohjauksesta
- ohjaa kuuden tapaamisen ryhmän
- huolehtii ryhmänohjaukseen liittyvistä kirjaamisista

Ryhmänohjaus

- tavoitteellista toimintaa
- yksilöllistä ohjausta ryhmässä
- ohjaajana koulutuksen saanut ryhmänohjaaja, tukena alueellinen ravitsemusterapeutti
- ryhmässä motivointi, muutoksen suunnittelu, kokeilu ja ylläpito

Elintapaohjaus tapahtuu 80 %:sti ryhmissä

### Seuranta ja arviointi

Asiakasta kannustetaan

- ylläpitämään terveellisiä elintapoja
- osallistumaan avoimiin elintaparyhmiin

Ryhmänohjaaja

- kutsuu elintaparyhmäläiset avoimeen seurantaryhmään
- ohjaa seurantaryhmän
- huolehtii seurantaan liittyvistä kirjaamisista
- arvioi ryhmän onnistumista ja oman toiminnan kehittämistä

Kerätään raportit tilastoinneista sovituin väliajoin

## TYÖ NÄKYVÄKSI

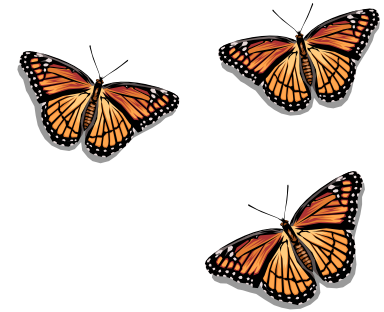
Erilliset kirjaamisohjeet

potilastietojärjestelmiin (Effica ja Pegasos)

HEIMO  
-HYVINVOINTIPIIRI-



# Työ jatkuu...

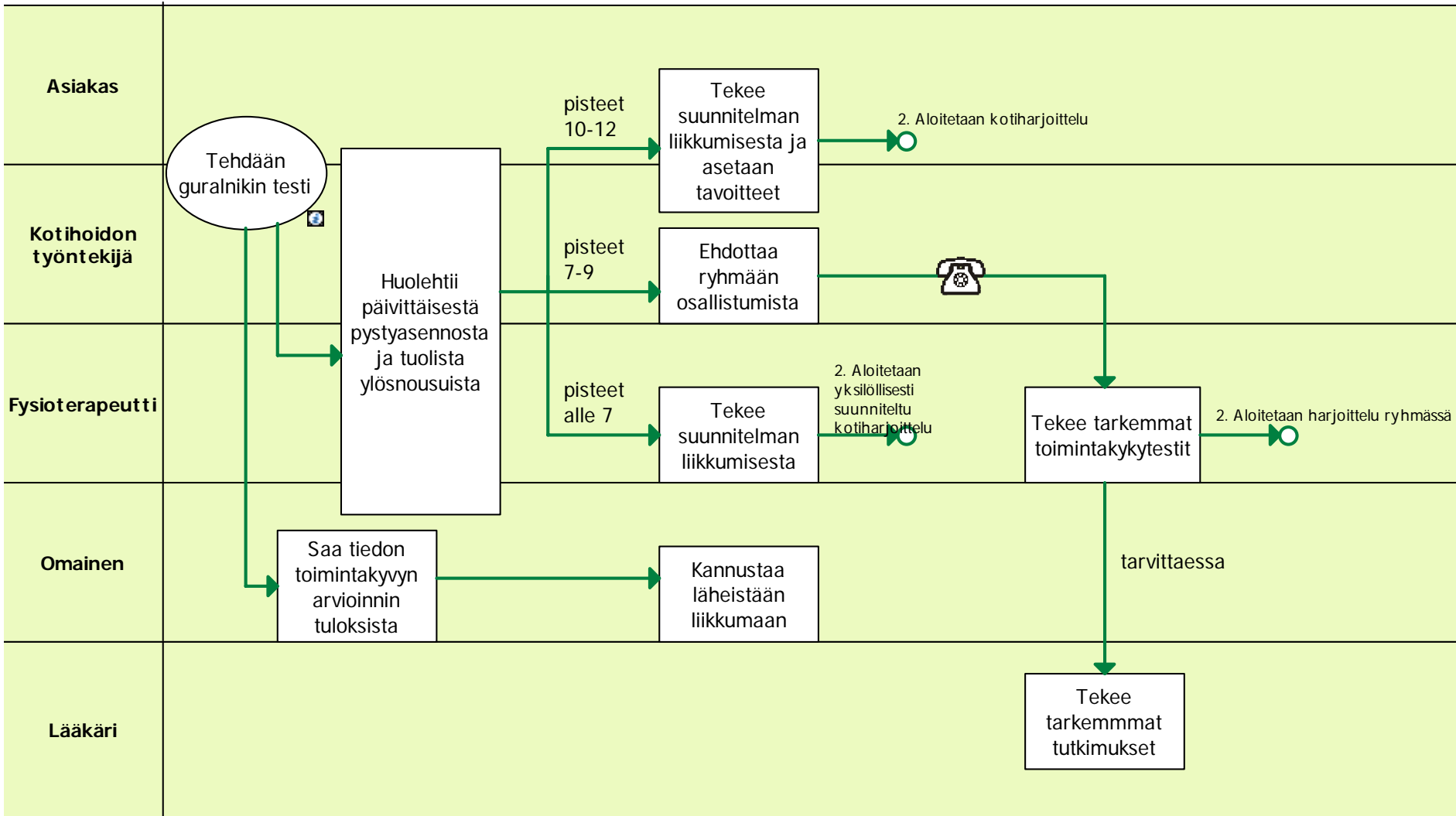


- Elintaparyhmäohjauksen hyödyntäminen
- raskausdiabeetikoiden hoidossa
- ylipainoisten lasten perheiden ohjauksessa
- varusmiesten terveyden edistämisessä
- vastaanoton toiminnassa
- työterveyshuollon toiminnassa
- työttömien ja mielenterveyskuntoutujien tukitoiminnassa (RYTMI)
  
- Pitkäjänteisen kehittämistyön kuvaus: Absetz&Patja (toim.),  
Ennaltaehkäisyn kehittäminen Päijät-Hämeen terveydenhuollossa,  
PHSOTEYN julkaisuja 68, 2008)



# SYSTEMAATTISIA TOIMINTATAPOJA

## Toimintakyvyn arvioinnin ja tukemisen prosessi



# Väestöä aktivoitu yhteistyössä

Hyvä Olo **N**AS OLA



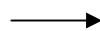
Hyve



WMF

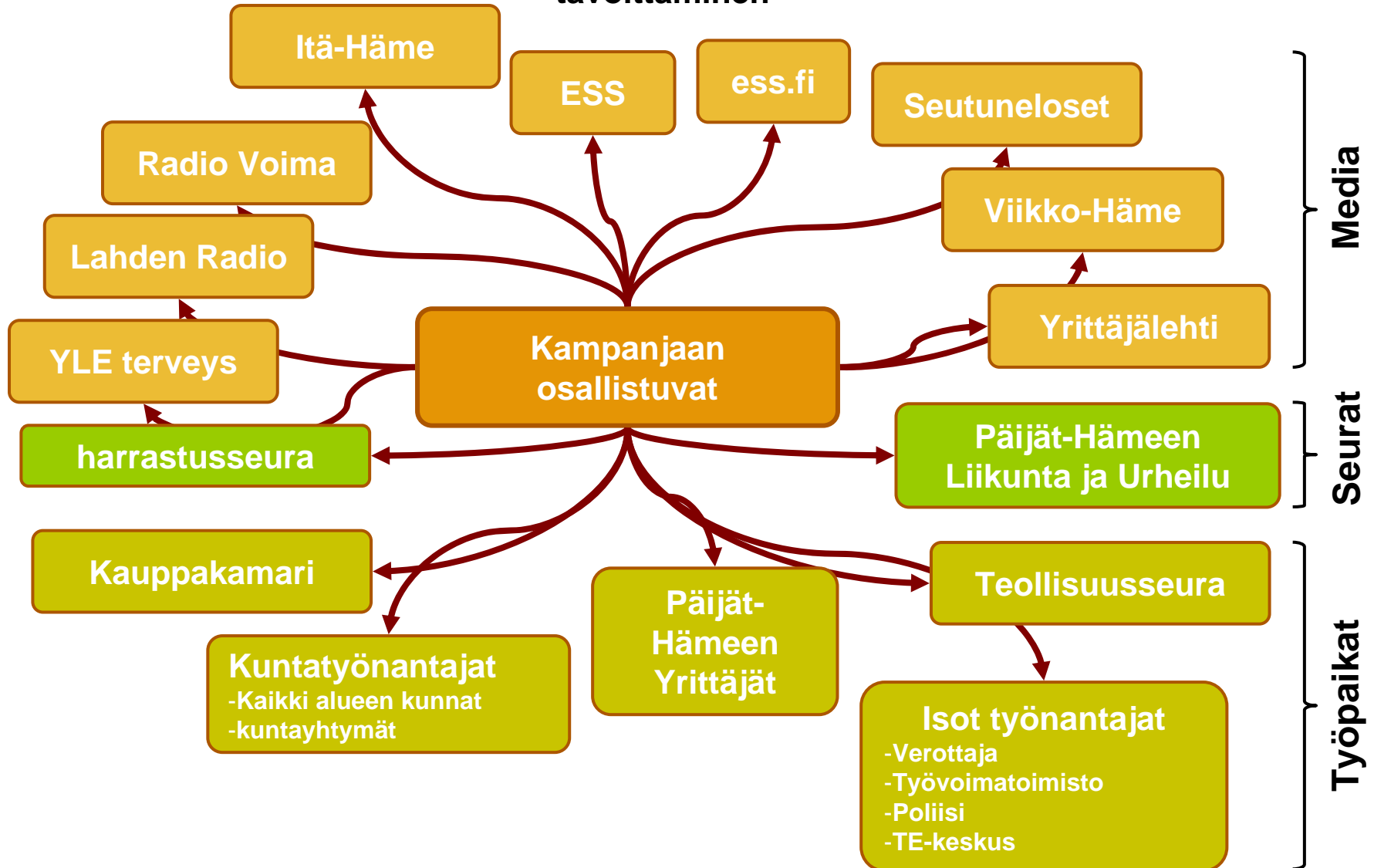


Alueen toimijat



# Kampanjaan osallistuvat

Tavoitteena oli laaja näkyvyys mediassa sekä kaikkien työyhteisöjen tavoittaminen



Sosiaalisuus mukana

## Sosiaalisen toimintakyvyn arvioinnin kehittäminen

Tukea kotona selviytymistä  
mahdollisimman pitkään ja  
nostaa esille sosiaalisen toimintakyvyn merkitys  
fyysisen toimintakyvyn rinnalla

HEIMO  
-HYVINVOINTIPIIRI-



# Heimo-hyvinvointipiirin TAVOITTEET

Järjestetään  
maakunnallisena  
yhteistyönä

Uusien toimintamallien  
ennakkoluutoton  
käyttöönotto

Kustannusten  
hallitseminen

Palveluiden ja kuntien  
rajat eivät  
ole este palveluiden  
sujuvuudelle

Toteutetaan  
lähellä  
ihmisiä

Sosiaali- ja  
terveydenhuollon  
peruspalvelut lähellä

Sujuvaa palvelua  
(asiakasprosessit)

Teknologia  
toiminnan apuna

Edistetään  
terveyttä ja  
hyvinvointia

Hyvinvoinnin  
edistäminen osa  
hoito- ja  
palveluprosesseja

Kannustetaan itsestä ja  
lähiympäristöstä  
huolehtimiseen

Palveluja painotetaan  
uudella tavalla

HEIMO  
-HYVINVOINTIPIIRI-

