

Palveluketjut / tietojen välitys tietojärjestelmien välillä

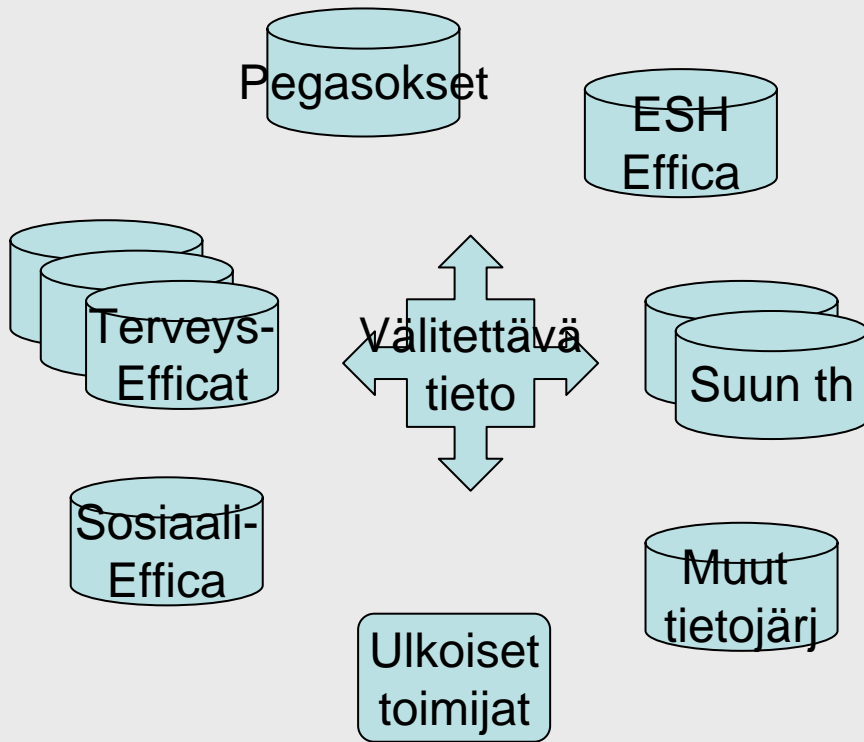
Case: SosiaaliEffican yhteiskäyttö
päihdeäidin raskauden ajan
seurannassa.

Palveluketjut – tietojen välitys

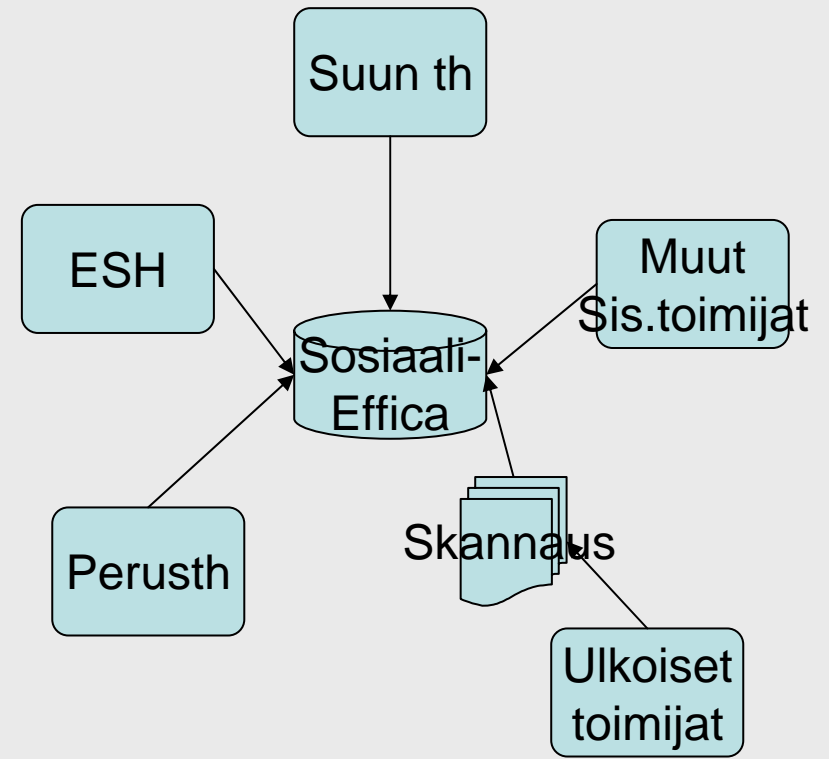
- ❑ Yhtymässä käytössä oleva tekniikka ei mahdollista tietojen sähköistä ja sujuvaa välitystä eri operatiivisten järjestelmien välillä pois lukien terveydenhuollon sähköiset lähetteet ja palautteet
 - ❑ Nopea ratkaisu on käyttää jotain yhteistä sovellusta ja avata sovellukseen suojattuja näkymiä eri toimijoille
-

Palveluketjut – tietojen välitys

Tietojen välitys järjestelmien välillä

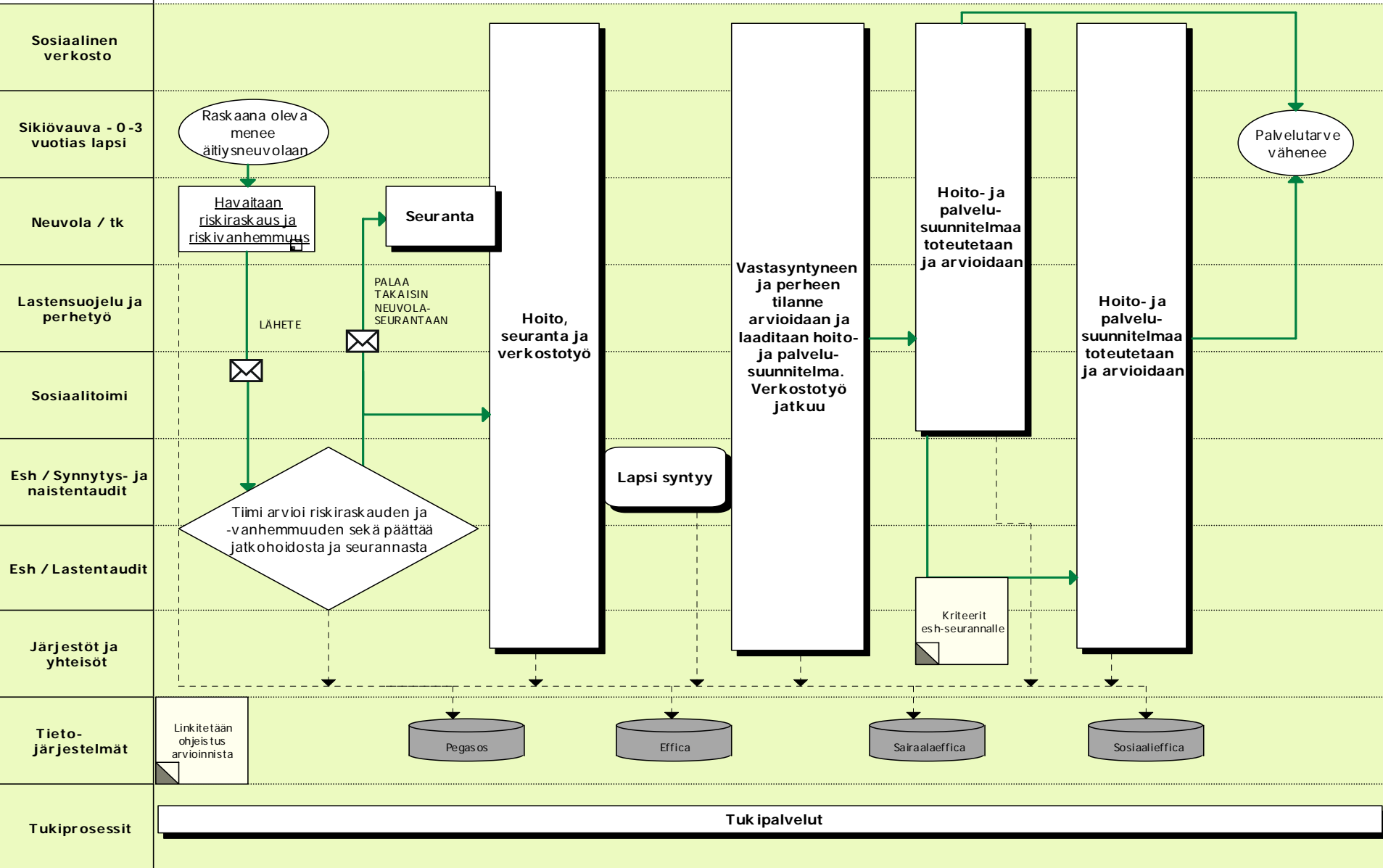


Näkyvyys sosiaaliEfficaan

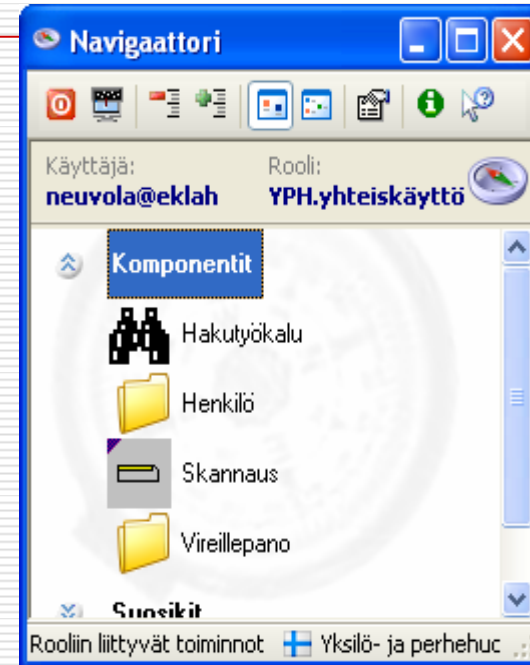
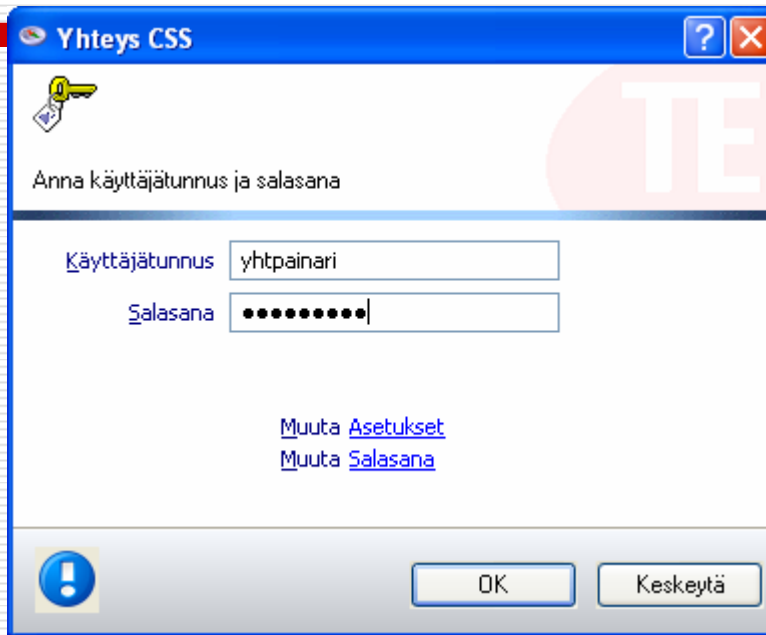


Päihdeperheeseen syntyvän lapsen kasvun ja kehityksen seurannan toimintamalli

Tavoitteena on päihdeperheeseen syntyvien sikiövauvojen ja lasten kasvun kehityksen tuen ja seurannan työnjaon selkiyttämisen sekä lapsen kehityksen tukeminen, hoidon ja kuntoutuksen alitus mahdollisimman varhain lapsen suotuisan kehityksen turvamiseksi ja haitallisten seurannaisvaikutusten ehkäisemiseksi.



Case: SosiaaliEffican yhteiskäyttö päihdeäidin raskauden ajan seurannassa



- ❑ Järjestelmän kirjaudutaan omalla käyttäjätunnuksella, joka on sidottu tiettyyn rooliin
- ❑ Navigaattorille avautuu tähän rooliin määritellyt toiminnot

Asiakkaalle luodaan tähän hoitoketjuun liittyvä vireillepano asiakkuuden alkaessa

Vireillepano Arkisto Muotoile Näytä Iyökalu Ikkuna Ohje

Henkilö 181088-TP8D Sykekatu, Arja

Vireillepanon tyyppi Päihdeäidin raskausseuranta

Liittyy sel/palvelu Meneillään oleva

Tiedot

Pvm 191007 Diaarinumero 4173

Keneltä Neuvola

Syy Huumeriippuvuus

Vastuullinen käsittelijä Hämäläinen Sanna puh. 050- 398 7607

Organisaatio Sosiaalipalvelut/Lastensuojelu

Toinen käsittelijä

Kaikki vireillepanot

Ei käsitelty

191007 Huumeriippuvuus Päihdeäidin ra

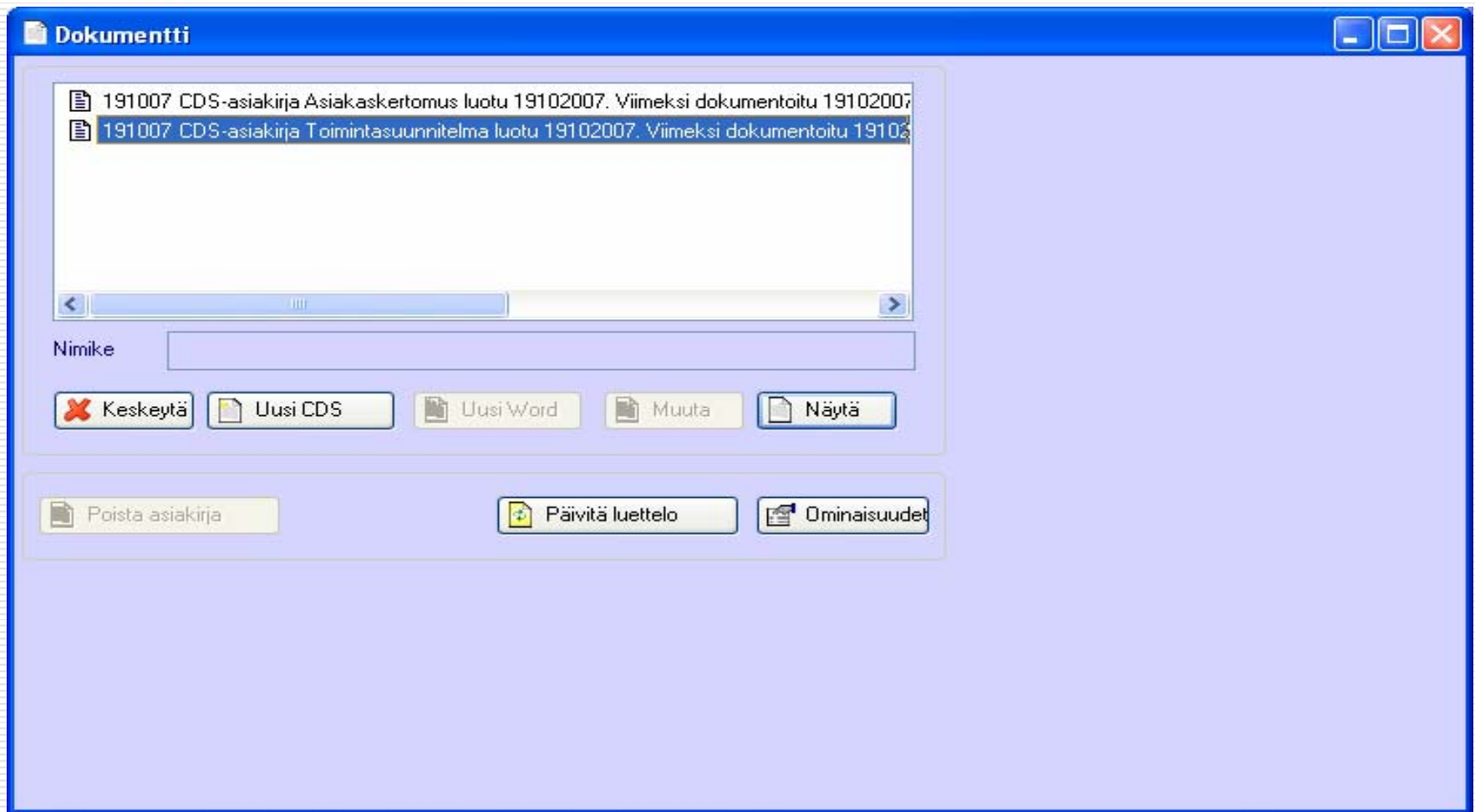
Teksti

Ensimmäinen neuvola käynti 18.10.2007

Skannaus Dynaaminen lomake Dokumentointi Päiväkirja Päätös - ei johda selvitykseen Selvitys Muistutus

Vireillepano Dokumentti

Painamalla F1 saat ohjeen NUM 191007 yphsanna



- Dokumentoinnista selviää, onko asiakkaalle aloitettu asiakaskertomuksen tekeminen jossakin toimipisteessä ja onko asiakkaalla toimintasuunnitelma
-

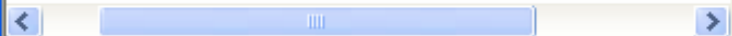


Times New Roman 12 V K A Y

181088-TP8D

Otsikkopuu

- Asiakaskertomus, neuvola
 - yphsanna 19102007 10:09:45 Tapahtumapvm: 19102007 T...
- Asiakaskertomus, sosiaalityö
- Asiakaskertomus, erityissairaanhoido



Tapahtumapvm 191007 Aika 10.05 Saakka pvm

Puu Lista Poistettu

Neuvolakäynti 18.10.2007 klo 13.00

Asiakas Arja Sykekatu käynyt ensimmäisellä neuvola käynnillä ja hänellä takana pitkä huumetausta.....

terveydenhoitaja Liisa Neuvoja

Neuvolakäynti 18.10.2007 klo 13.00

Asiakas Arja Sykekatu käynyt ensimmäisellä neuvola käynnillä ja hänellä takana pitkä huumetausta.....

terveydenhoitaja Liisa Neuvoja

Perheen tiedot

Perhe Arkisto Muotoile Työkalu Ikkuna Ohje

Henkilö: 181088-TP8D Sykekatu, Arja

Nykyinen perhe

Voimassa: 191007 – Perhetyyppi: Muut (lapsettomat avio- tai avoparit, itser)

Henkilötunnus	Nimi	Päämies	Jäsenen tyyppi	Poikkeava alkaen	Poikkeava saakka	Haku
181088-TP8D	Sykekatu, Arja	<input checked="" type="checkbox"/>	Yksin asuva/yksinhuoltaja			Ei viitehenkilöitä

Osoitetiedot

Osoite:

Muu osoite:

Postinumero:

Puhelin, koti:

Alue: Aluekoodi:

Kotikunta:

Vailla vakinaista asuntoa

Painamalla F1 saat ohjeen NUM 191007 yphsanna

Tilastointi

Esitetty ratkaisu mahdollistaa mm. seuraavat tilastot

- Mitä kautta tullaan palveluketjuun
 - Miksi tullaan
 - Määrät kuukausittain, vuosittain
 - Vireillepanot tyypeittäin esim. päihdeäitien raskauden seuranta
 - yms
-

Tietosuoja

- Näkyvyys voidaan rajata vain ko. vireillepanoon, asiakaskertomukseen ja toimintasuunnitelmaan
 - Käsittelijät määritellään tiettyyn rooliin, jolle määritellään em. käyttöoikeudet
-